



〈編集・発行〉ちびこだより制作委員会 〈問い合わせ〉子育て支援センターいろはぽけっと

〈TEL〉0265-71-1560 〈FAX〉0265-71-1561



みんなでいつも利用させてもらっているいろはぽけっとを特集します。いつも一緒にあそんでもらったり、育児などの相談を受けてくれる先生方の紹介です。

いろはぽけっとって
どんなところ？
皆さんを、いつも笑顔で待っている中の人
林 貴子です。
お父さん、お母さん
おじいちゃん、おばあちゃん
お子さんと一緒に
あそびに来てくださーいね。
まーいーす。

この4月に
松島保育園から
まいりました😊
大槻しのぶです。
皆さんとはやく
仲良くなりたいです。
気になることが
ありましたら何なり
と声を掛けてください。

4月からいろはぽけっとに
やってきました！
田中 恵美 です★
うたうことと話すことと
猫が大好きです★
「パネルシアター」が大好きで
みなさんの前でたくさん
ひらうできたら...と思っ
ます！ぜひ
おにきてネ。

1日の流れ

- 9:00 ~ いろはぽけっと開館です!! お庭やお部屋で好きな遊びをみつけちゃおう!!
- 11:00 「お楽しみの時間」... わらべうた、絵本の読み聞かせ、お楽しみシアター、リズム遊びを先生達が日替りで行ってくれます♪ 参加は自由!! 詳しいスケジュールは『いろはぽけっと通信』を見てみて下さい☆
- (9:00~16:00) 食堂開放 ☺ 同時利用は4組まで! 譲り合って利用しましょう!!
- 15:00 「お楽しみの時間」
- 16:00 いろはぽけっと開館 ^{Bye} ♪

●開館日時●
水曜日・日曜日・祝日 以外の 9:00 ~ 16:00
館内同時利用 組数 15 組。1 組 2 時間まで 利用 できます。

わらべうたの紹介 お楽しみの時間ではこの他に色々なわらべ歌をしてくれます♪

*うまはとしとし (2才児~)

子どもさんをひざに乗せてゆらしながら歌います。でもあまり激しくゆらさないように。子ども、特に赤ちゃんの脳は、軟らかく傷つきやすいので、「馬に乗ってどこに行く?」行きたい場所をきいてあげるとまた楽しいです。

いろはぼけっと に遊びに行こう!!

★ 開館日

月・火・木・金・土曜日

★ 休館日

・水・日曜日・祝日

・お盆(8月13日~16日)

・年未年始(12月29日~1月3日)

★ 開館時間

午前9時~午後4時

★ 利用できる方

- ・就学前のお子さんとその保護者
- ・育児・子育て・悩み相談のみの方も利用できます。

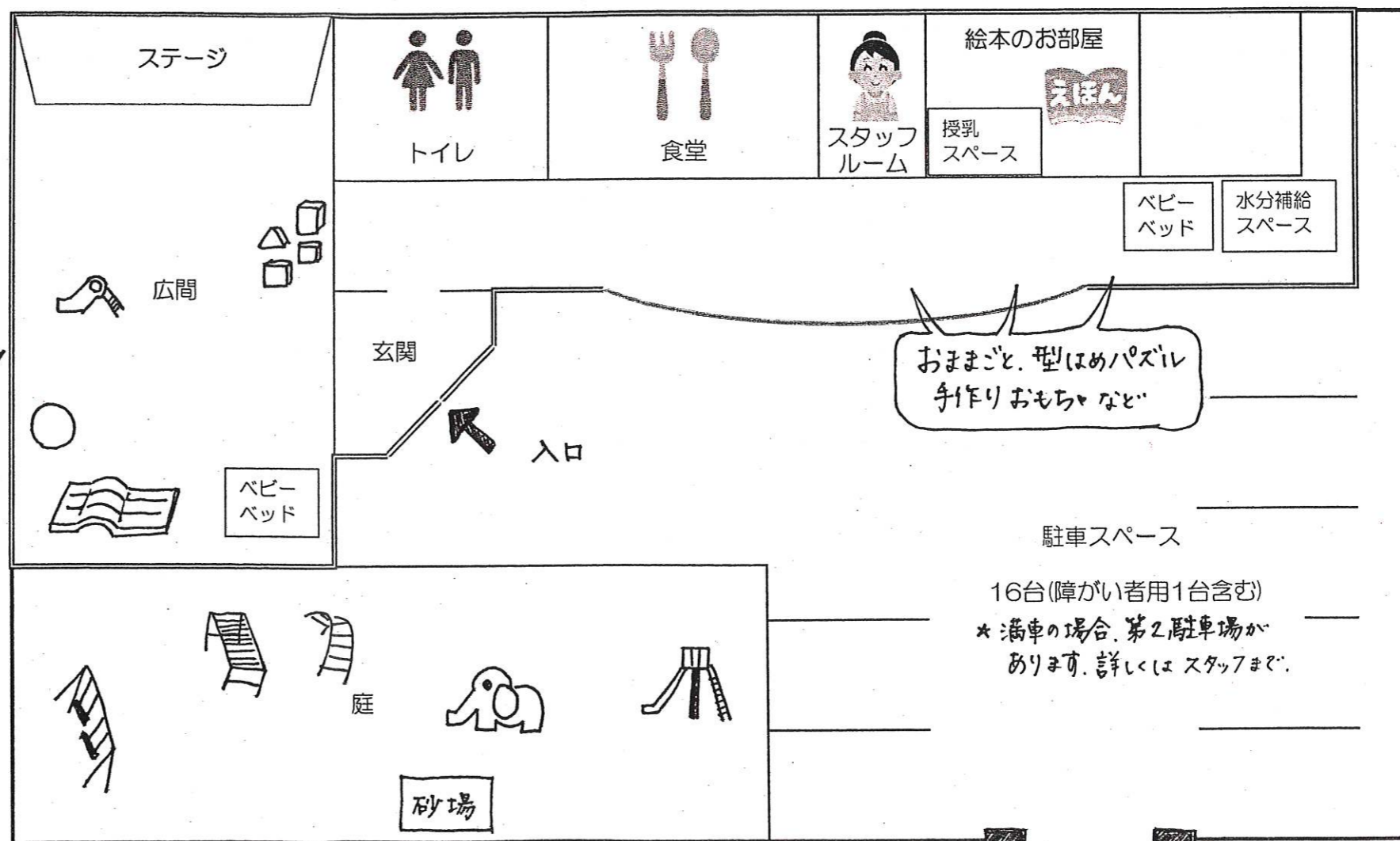


スタッフルームへ行って
まずは受付をしてね♪

- ・オムツ替えスペース有り
- ・補助便座があるので
小さいお子さんも安心

- ・持参すれば食事ができます。
- ・電子レンジ・冷蔵庫有り
- ・午後4時まで利用できます

- ・5のつく日と0のつく日は
糸会本の部屋の開放日です。
- ・約300冊ある糸会本の中から
お気に入りの1冊をみつけよう!!



すべり台、
トンネル、
ソフト積み木、
ダシボールハウス、
バランスボール、
鉄棒...
全身を使って
遊ぼう!!

おもちゃ、型はめパズル、
手作りおもちゃなど

駐車スペース
16台(障がい者用1台含む)
★満車の場合、第2駐車場が
あります。詳しくはスタッフまで。



現在は、新型コロナウイルス
感染症予防のため、下記のような
利用制限があります

★ 時間 1回の利用時間 2時間

★ 人数 同じ時間帯の利用人数 15組

★ 食事 食堂の同時利用 4組

みんなが楽しく遊べるよう、譲り合って使いましょ

広ーい庭で、おもいっきり走りまわろう!!
ジャングルジム、ブランコ、砂場、うんてい...
楽しい遊具がいっぱい。
かわいい、ぞうさんすべり台も待ってるぞう。
帽子を忘れずにね☆

保護者の方は、お子さんから
目を離さないよう、安全に気を付けて
一糸者に遊ばせよう!!

