

箕輪町は信州伊那谷の北部にあり、雄大な南・中央アルプスの山々に囲まれ、天竜川の恵みをいただく自然豊かな町です。

信州みのお東山山麓歴史の道は、箕輪町東部(天竜川東岸)にあり、点在する自然や文化だけでなく、農村の日常の光景を見て歩く事ができます。どこか懐かしい田舎の風景を里帰りの気分であらゆる気分に散策してみませんか？ 信州みのお東山山麓歴史の道は2015年9月、新日本歩く道100選の「ふるさとの道」に認定されました。

認定コース 全長11.5km(約3時間)

① 無量寺(起点)

▼ 1.5km(23分)

② 小河内神社

▼ 0.9km(14分)

③ 堂の前

▼ 0.7km(11分)

④ 日輪寺

▼ 0.8km(12分)

⑤ 上ノ平城跡

▼ 0.7km(11分)

⑥ 大堰取入口

▼ 1.3km(20分)

⑦ 長岡神社・長松寺

▼ 1.3km(20分)

⑧ 十沢地藏尊

▼ 1.8km(27分)

⑨ 番場原運動公園

▼ 0.3km(5分)

⑩ 御射山三社御旅所

▼ 1.5km(23分)

⑪ 福与諏訪神社

▼ 0.7km(11分)

⑫ 福与城跡(終点)

箕輪町広域マップ



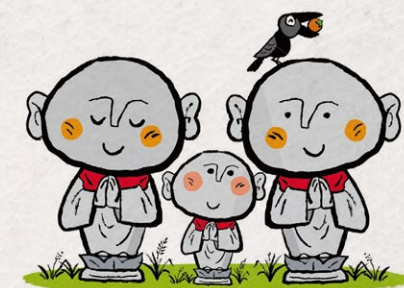
なつかしい田園風景や里山など、日本人の心の中にある「ふるさとの道」がここにあります。



新日本 歩く道 紀行 100選シリーズ  
歩いておきたい道遺産1000

# 信州みのお 東山山麓歴史の道

ふるさとの道コース(全体コース)



箕輪町は長野県のほぼ中央に位置し、天竜川が町の中央を北から南へ流れています。

雄大な中央アルプスや南アルプスが、一度に眺められる絶好の場所にあり、自然や文化豊かな地域です。

## 箕輪町郷土博物館

ふるさとの道コース QRコード



長野県上伊那郡箕輪町大字中箕輪 10286-3 (箕輪町役場南)

TEL & FAX 0265-79-4860

E-mail: hakubutsukan@town.minowa.lg.jp

開館時間: 午前 9:00~午後 4:30

休館日: 毎週月曜日、祝祭日、年末年始

※この他にも各地区を巡るコースもございます。詳しくは「歩いて巡る東山山麓」パンフレットをご覧ください。

① 無量寺 (起点)



本尊は薬師如来坐像。重要文化財に指定されている阿弥陀如来坐像は平安後期の作。脇侍の聖観音菩薩と地藏菩薩は県宝に指定されている。

② 小河内神社



元は鎌倉の鶴岡八幡宮を勧請したとも伝えられる。本殿は立川流二代目立川和四郎富昌によって建てられたもの。簡素ながら風格のある彫刻。

③ 堂の前



毎年お盆に「おさんやり」という伝統行事が行われている村の辻。昔、疫病が蔓延し、これを鎮めるためにこの行事が始まったと伝えられる。

④ 日輪寺



知久氏ゆかりの寺と伝えられる。近代の火災で伽藍や寺宝等を焼失したが、境内には古寺の雰囲気漂う。アジサイの名所として知られる。

⑤ 上ノ平城跡



戦国期まで使われていた城跡で長野県史跡。主郭周辺の芝生は憩いの場となっている。また、主郭や展望台からの眺めは素晴らしい。

⑥ 大堰取入口



大堰は、沢川の水を取り入れ、南北小河内地区の田畑や生活用水として地域の人々に利用されてきた用水。江戸期には完成していたらしい。

# 歩いて巡る 東山山麓

ふるさとの道コース (全体コース)



⑦ 長岡神社・長松寺



長岡神社本殿は、立川流初代立川和四郎富棟の作で、社殿の周りを埋め尽くす装飾彫刻は圧巻。長松寺の庭園には守屋貞治の彫刻がある。

⑧ 十沢地蔵尊



「〇月〇日までに願いを叶えて下さい」と日を限って願い事をする、叶えてくれるという、大変靈驗あらたかなお地藏様。

⑨ 番場原運動公園



グラウンドやテニスコートのある運動公園。涼しげな木陰でちょっと一息。かつて番場城があった場所とも伝えられている。

⑩ 御射山三社御旅所



毎年9月の例祭には、区内の秋宮社から神様が遷座し、三日間神事が行われる。ここから望む伊那谷は特に素晴らしく、駒ヶ岳・空木岳も見える。

⑪ 福与諏訪神社



毎年10月10日に行われる例祭では、浦安の舞、子供相撲が奉納される。鳥居付近には、腰掛石の伝説を記す石造物もある。

⑫ 福与城跡 (終点)



戦国期に箕輪領主であった藤沢氏の居城で、河岸段丘の比高差を利用した天然の要害。春にはサクラやスイセンが美しく咲き誇る。