

実施

工事内訳表

平成30年7月4日から6日にかけての7月豪雨災害
林道施設災害復旧事業

路線名 大出深沢 線
1号

* 本工事費 *

内訳表

頁0-0002

費目・工種・施工名称など	数	量	単 位	単 価	金 額	備 考
* * 本工事費 * *						
林道施設災害復旧（その1）						
	1		式			明細 第0001号表
林道施設災害復旧（その2）						
	1		式			明細 第0006号表
* * 直接工事費 * *						
* * 共通仮設 費率計算額 *						
* * 共通仮設費計 * *						
* * 純工事費 * *						
* * 現場管理 費 * *						
* * 工事原価 * *						

* 本工事費 *

内訳表

頁0-0003

費目・工種・施工名称など		数	量	単 位	単 価	金 額	備 考
一般管理 費等							
工事価格計							
消費税等 相当額計							
工事費計							

明 細 表

明細 第0001号表

工 種 ・ 施 工 名 称 など		数 量	単 位	単 価	金 額	備 考
土工						
		1	式			明細 第0002号表
擁壁工						
		1	式			明細 第0003号表
仮設工						
		1	式			明細 第0004号表
その他費用						
		1	式			明細 第0005号表
*** 単位当り ***						
		1	式			

明 細 表

明細 第0002号表

工 種 ・ 施 工 名 称 など		数 量	単 位	単 価	金 額	備 考
掘削工						
掘削 土砂 小規模(標準)						
		37	m 3			単価 第0-0001号表
盛土工						
埋戻し 最大埋戻幅1m以上4m未満						
		14	m 3			単価 第0-0002号表
埋戻し 最大埋戻幅1m以上4m未満						
		5	m 3			単価 第0-0002号表
取壊し工						
構造物とりこわし 無筋構造物 機械施工 低騒音・低振動対策 不要						
		0.3	m 3			単価 第0-0003号表
積込（コンクリート殻）						
		0.3	m 3			単価 第0-0004号表
残土処理工						

±I

明 細 表

明細 第0002号表

頁0-0006

[illegible]

明細表

明細 第0003号表

工 種 ・ 施 工 名 称 など	数 量	単 位	単 価	金 額	備 考
コンクリートブロック積（張）工					
コンクリートブロック積工 粗面ブロック 練積 裏込コンクリート施工あり（胴込＋裏込）					
	17.5	m 2			単価 第0-0008号表
胴込・裏込材（碎石） 間知・平・連節・緑化ブロック 再生クラッシュラン RC - 4 0					
	4.2	m 3			単価 第0-0009号表
天端コンクリート 18-8-25(W/C=60%以下) 高炉（BB） 一般養生					
	0.1	m 3			単価 第0-0010号表
遮水層つき固め					
	2	m 3			単価 第0-0011号表
目地材設置 瀝青質目地板 厚10mm					
	5.5	m ²			単価 第0-0012号表
コンクリート 無筋・鉄筋構造物 一般養生 小型車割増あり					
	1.1	m 3			単価 第0-0013号表
バックホウ(クレーン機能付)打設 型枠 一般型枠 鉄筋・無筋構造物					
	2.2	m 2			単価 第0-0014号表
基礎栗石 17.5cm以下 栗石(50～150mm)					
	2.6	m 2			単価 第0-0015号表

明細表

明細 第0003号表

工 種 ・ 施 工 名 称 など		数 量	単 位	単 価	金 額	備 考
足場						
		2.8	m			単価 第0-0016号表
根継工						
コンクリート 無筋・鉄筋構造物 一般養生 小型車割増あり						
バックホ(クレーン機能付)打設		3.4	m 3			単価 第0-0013号表
型枠 一般型枠 鉄筋・無筋構造物						
		7.4	m 2			単価 第0-0014号表
*** 単位当り ***						
		1	式			

明 細 表

明細 第0004号表

工 種 ・ 施 工 名 称 など		数 量	単 位	単 価	金 額	備 考
水替工						
土のう締切						
		0.5	m ²			単価 第0-0017号表
廻排水（ポリエチレン管）						
	ポリエチレン管損率0.45	15.0	m			単価 第0-0018号表
水替工（潜水ポンプ）						
		1	式			単価 第0-0019号表
ポンプ設置・撤去						
		1	箇所			単価 第0-0023号表
*** 単位当り ***						
		1	式			

明 細 表

明細 第0005号表

工 種 ・ 施 工 名 称 など		数 量	単 位	単 価	金 額	備 考
産廃処理費 コンクリート廃材（無筋） 高坂商会伊那工場						
		0.6	t			
*** 単位当り ***						
		1	式			

明 細 表

明細 第0006号表

工 種 ・ 施 工 名 称 など	数 量	単 位	単 価	金 額	備 考
土工					
	1	式			明細 第0007号表
擁壁工					
	1	式			明細 第0008号表
その他費用					
	1	式			明細 第0009号表
*** 単位当り ***					
	1	式			

明 細 表

明細 第0007号表

工 種 ・ 施 工 名 称 など		数 量	単 位	単 価	金 額	備 考
掘削工						
掘削 土砂 小規模(標準)						
		43	m 3			単価 第0-0001号表
盛土工						
埋戻し 最大埋戻幅1m未満						
		10	m 3			単価 第0-0025号表
埋戻し 最大埋戻幅1m未満						
		4	m 3			単価 第0-0025号表
取壊し工						
構造物とりこわし 無筋構造物 機械施工 低騒音・低振動対策 不要						
		2.6	m 3			単価 第0-0003号表
積込（コンクリート殻）						
		2.6	m 3			単価 第0-0004号表
残土処理工						

工 種 ・ 施 工 名 称 など	数 量	単 位	単 価	金 額	備 考
コンクリートブロック積（張）工					
コンクリートブロック積工 粗面ブロック 練積 裏込コンクリート施工あり（胴込＋裏込）	26.3	m 2			単価 第0-0008号表
胴込・裏込材（碎石） 間知・平・連節・緑化ブロック 再生クラッシュラン RC - 4 0	5.8	m 3			単価 第0-0009号表
天端コンクリート 18-8-25(W/C=60%以下) 高炉（BB） 一般養生	0.2	m 3			単価 第0-0010号表
現場打基礎コンクリート 18-8-40(W/C=60%以下) 高炉（BB） 基礎碎石あり	1.2	m 3			単価 第0-0026号表
遮水層つき固め	3	m 3			単価 第0-0011号表
基礎栗石 17.5cm以下 栗石（50～150mm）	5.8	m 2			単価 第0-0015号表
目地材設置 瀝青質目地板 厚10mm	4.4	m ²			単価 第0-0012号表
*** 単位当り ***	1	式			

明 細 表

明細 第0009号表

工 種 ・ 施 工 名 称 など		数 量	単 位	単 価	金 額	備 考
産廃処理費 コンクリート廃材（無筋） 高坂商会伊那工場						
		6.0	t			
*** 単位当り ***						
		1	式			

施 工 内 訳 表

頁0-0016

掘削
土砂

単価 第0-0001号表

小規模(標準)

1

m 3 当り

機械構成比：	労務構成比：	材料構成比：	市場単価構成比：	標準単価：		
代 表 機 労 材 規 格	構成比	単 位	単 価	代 表 機 労 材 規 格(東京地区)	単価(東京地区)	備 考
バックホウ(クローラ型) [標準型] 排ガス2次 山積0.28m3		供用日		バックホウ(クローラ型) [標準型] 排ガス2次		
運転手(特殊)		人		運転手(特殊)		
軽油 (小型ローリー、パトロール給油)		L		軽油 1.2号 パトロール給油		
積算単価		式		積算単価		
*** 単位当り ***						
土質：土砂 施工数量：小規模(標準)				施工方法：上記以外(小規模)		

施工内訳表

頁0-0017

埋戻し
最大埋戻幅1m以上4m未満

単価 第0-0002号表

1 m3 当り

機械構成比：		労務構成比：		材料構成比：		市場単価構成比：		標準単価：	
代表機	材規格	構成比	単位	単価	代表機	材規格(東京地区)	単価(東京地区)	備考	
バックホウ(クローラ型) [標準型]	排ガス2次 山積0.8m3		供用日		バックホウ(クローラ型) [標準型]	排ガス2次			
振動ローラ賃料			日		振動ローラ [ハンドガイド式] 賃料				
タンバ賃料	質量60~80kg 一ヶ月以上		日		タンバ及びランマ 賃料				
普通作業員			人		普通作業員				
特殊作業員			人		特殊作業員				
運転手(特殊)			人		運転手(特殊)				

施 工 内 訳 表

頁0-0018

単価 第0-0002号表

埋戻し
最大埋戻幅1m以上4m未満
機械構成比：

労務構成比：

材料構成比：

市場単価構成比：

1 m 3 当り

標準単価：

代 表 機 労 材 規 格	構成比	単 位	単 価	代 表 機 労 材 規 格(東京地区)	単価(東京地区)	備 考
軽油 (小型ローリー、パトロール給油)		L		軽油 1 . 2 号 パトロール給油		
ガソリン レギュラー		L		ガソリン レギュラー スタンド		
積算単価		式		積算単価		
*** 単位当り ***						
施工方法：最大埋戻幅1m以上4m未満						

单 价 表

頁0-0019

構造物とりこわし
無筋構造物 機械施工

低騒音・低振動対策 不要

单份 第0-0003号表

1 m 3 当り

[illegible]

積込（コンクリート殻）

施 工 内 訳 表

単価 第0-0004号表

頁0-0020

機械構成比：		労務構成比：		材料構成比：		市場単価構成比：		標準単価：	
代 表 機 労 材 規 格		構 成 比	単 位	単 価		代 表 機 労 材 規 格(東京地区)		単 価(東京地区)	備 考
バックホウ（クローラ型）[標準型] 排ガス1次			供用日			バックホウ（クローラ型）[標準型] 排ガス1次			
普通作業員			人			普通作業員			
運転手（特殊）			人			運転手（特殊）			
軽油 （小型ローリー、パトロール給油）			L			軽油 1．2号 パトロール給油			
積算単価			式			積算単価			
*** 単位当り ***									

施 工 内 訳 表

頁0-0021

土砂等運搬

小規模 DID区間なし 1.0km以下

バックホ 山積0.28m3(平積0.2m3)

単価 第0-0005号表

1 m3 当り

機械構成比：

労務構成比：

材料構成比：

市場単価構成比：

標準単価：

代 表 機 労 材 規 格	構成比	単 位	単 価	代 表 機 労 材 規 格(東京地区)	単価(東京地区)	備 考
ダンプトラック [オンロード・ディーゼル]		供用日		ダンプトラック [オンロード・ディーゼル]		
運転手 (一般)		人		運転手 (一般)		
軽油 (小型ローリー、パトロール給油)		L		軽油 1 . 2 号 パトロール給油		
積算単価		式		積算単価		
*** 単位当り ***						
土砂等発生現場：小規模 土質：土砂(岩塊・玉石混り土含む) 運搬距離：1.0km以下				積込機種・規格：バックホ 山積0.28m3(平積0.2m3) DID区間の有無：DID区間なし		

施 工 内 訳 表

頁0-0022

整地
残土受入れ地での処理
機械構成比：

労務構成比：

材料構成比：

市場単価構成比：

単価 第0-0006号表

1
標準単価：

m 3 当り

代 表 機 労 材 規 格	構成比	単 位	単 価	代 表 機 労 材 規 格(東京地区)	単価(東京地区)	備 考
ブルドーザ[普通] 排ガス1次		供用日		ブルドーザ[普通] 排ガス1次		
運転手(特殊)		人		運転手(特殊)		
軽油 (小型ローリー、パトロール給油)		L		軽油 1 . 2 号 パトロール給油		
積算単価		式		積算単価		
*** 単位当り ***						
作業区分：残土受入れ地での処理						

施工内訳表

頁0-0023

殻運搬

単価 第0-0007号表

コンクリート(無筋・鉄筋)構造物とりこわし

機械積込 DID区間なし 22.5km以下

1

m 3 当り

機械構成比：

労務構成比：

材料構成比：

市場単価構成比：

標準単価：

代 表 機 労 材 規 格	構成比	単 位	単 価	代 表 機 労 材 規 格(東京地区)	単価(東京地区)	備 考
ダンプトラック [オンロード・ディーゼル]		供用日		ダンプトラック [オンロード・ディーゼル]		
運転手 (一般)		人		運転手 (一般)		
軽油 (小型ローリー、パトロール給油)		L		軽油 1 . 2 号 パトロール給油		
積算単価		式		積算単価		
*** 単位当り ***						
殻発生作業：コンクリート(無筋・鉄筋)構造物とりこわし DID区間の有無：DID区間なし				積込工法区分：機械積込 運搬距離：22.5km以下		

施工内訳表

頁0-0025

胴込・裏込材（砕石）
間知・平・連節・緑化ブロック
機械構成比：

再生クラッシャーラン RC - 40

労務構成比：

材料構成比：

市場単価構成比：

単価 第0-0009号表

標準単価：
1

m3 当り

代表機労材規格	構成比	単位	単価	代表機労材規格(東京地区)	単価(東京地区)	備考
バックホウ [クローラ型・クレーン付] 賃料 排ガス3次		日		バックホウ [クローラ型・クレーン付] 賃料		
普通作業員		人		普通作業員		
特殊作業員		人		特殊作業員		
運転手（特殊）		人		運転手（特殊）		
再生クラッシャーラン 40mm以下		m3		再生クラッシャーラン RC - 40		
軽油 (小型ローリー、パトロール給油)		L		軽油 1.2号 パトロール給油		

施工内訳表

頁0-0026

胴込・裏込材（砕石）

間知・平・連節・緑化ブロック

機械構成比：

労務構成比：

再生クラッシュラン RC - 40

材料構成比：

市場単価構成比：

単価 第0-0009号表

標準単価：1

m3 当り

代表機労材規格	構成比	単位	単価	代表機労材規格(東京地区)	単価(東京地区)	備考
積算単価		式		積算単価		
*** 単位当り ***						
ブロックの種類：間知・平・連節・緑化ブロック 胴込・裏込材規格：再生クラッシュラン RC - 40				胴込・裏込材の有無：胴込・裏込材あり		

施 工 内 訳 表

頁0-0027

天端コンクリート

18-8-25(W/C=60%以下) 高炉 (B B)

一般養生

単価 第0-0010号表

1

m 3 当り

機械構成比：

労務構成比：

材料構成比：

市場単価構成比：

標準単価：

代 表 機 労 材 規 格	構成比	単 位	単 価	代 表 機 労 材 規 格(東京地区)	単価(東京地区)	備 考
バックホウ [クローラ型・クレーン付] 賃料 排ガス 3 次		日		バックホウ [クローラ型・クレーン付] 賃料		
型わく工		人		型わく工		
普通作業員		人		普通作業員		
土木一般世話役		人		土木一般世話役		
特殊作業員		人		特殊作業員		
生コン 1 8 - 8 - 2 5 (2 0) - B B (W / C = 6 0 % 以下)		m 3		生コンクリート 1 8 - 8 - 2 5 高炉 W / C 6 0 %		

施 工 内 訳 表

頁0-0028

天端コンクリート

18-8-25(W/C=60%以下) 高炉 (B B)

機械構成比：

労務構成比：

一般養生

材料構成比：

市場単価構成比：

単価 第0-0010号表

標準単価：

1 m 3 当り

代 表 機 労 材 規 格	構成比	単 位	単 価	代 表 機 労 材 規 格(東京地区)	単価(東京地区)	備 考
軽油 (小型ローリー、パトロール給油)		L		軽油 1 . 2 号 パトロール給油		
積算単価		式		積算単価		
*** 単位当り ***						
養生工の種類：一般養生 生コンクリート規格：18-8-25(W/C=60%以下) 生コンクリート夜間割増：夜間割増なし				生コンクリート種類： 高炉 (B B) 生コンクリート小型車割増：小型車割増あり		

單 價 表

单価 第0-0011号表

10 m 3 当り

[illegible]

單 價 表

頁0-0030

目地材設置

瀝青質目地板 厚 1 0 mm

单価 第0-0012号表

10

m² 当り

[illegible]

施工内訳表

頁0-0031

コンクリート 無筋・鉄筋構造物

一般養生 小型車割増あり

機械構成比：

労務構成比：

材料構成比：

バックホウ(クレーン機能付)打設

市場単価構成比：

標準単価：

1 m3 当り

単価 第0-0013号表

代表機労材規格	構成比	単位	単価	代表機労材規格(東京地区)	単価(東京地区)	備考
バックホウ[クローラ型・クレーン付]賃料 超低騒音・排ガス3次		日		バックホウ[クローラ型・クレーン付]賃料		
特殊作業員		人		特殊作業員		
普通作業員		人		普通作業員		
運転手(特殊)		人		運転手(特殊)		
土木一般世話役		人		土木一般世話役		
生コン18-8-40-BB (W/C=60%以下)		m3		生コンクリート 24-12-25 高炉 W/C55%		

施 工 内 訳 表

頁0-0032

コンクリート 無筋・鉄筋構造物

一般養生 小型車割増あり

機械構成比：

労務構成比：

材料構成比：

バックホウ(クレーン機能付)打設

市場単価構成比：

標準単価：
1

m 3 当り

単価 第0-0013号表

代 表 機 労 材 規 格	構成比	単 位	単 価	代 表 機 労 材 規 格(東京地区)	単価(東京地区)	備 考
軽油 (小型ローリー、パトロール給油)		L		軽油 1 . 2 号 パトロール給油		
積算単価		式		積算単価		
*** 単位当り ***						
構造物種別：無筋・鉄筋構造物 養生工の種類：一般養生 コンクリート規格：18-8-40(W/C=60%以下) 生コンクリート夜間割増：夜間割増なし				打設工法：バックホウ(クレーン機能付)打設 コンクリートセメント種類：高炉(B B) 生コンクリート小型車割増：小型車割増あり		

施 工 内 訳 表

頁0-0033

単価 第0-0014号表

1 m 2 当り

型枠
一般型枠
機械構成比：
労務構成比：

鉄筋・無筋構造物
材料構成比：

市場単価構成比：
標準単価：

代 表 機 労 材 規 格	構成比	単 位	単 価	代 表 機 労 材 規 格(東京地区)	単価(東京地区)	備 考
型わく工		人		型わく工		
普通作業員		人		普通作業員		
土木一般世話役		人		土木一般世話役		
積算単価		式		積算単価		
*** 単位当り ***						
型枠の種類：一般型枠				構造物の種類：鉄筋・無筋構造物		

施工内訳表

頁0-0034

基礎栗石

17.5cm以下

機械構成比：

労務構成比：

栗石(50～150mm)

材料構成比：

市場単価構成比：

単価 第0-0015号表

標準単価：

1 m 2 当り

代表機労材規格	構成比	単位	単価	代表機労材規格(東京地区)	単価(東京地区)	備考
バックホウ[クローラ型]賃料 排ガス2次		日		バックホウ[クローラ型]賃料		
普通作業員		人		普通作業員		
特殊作業員		人		特殊作業員		
運転手(特殊)		人		運転手(特殊)		
土木一般世話役		人		土木一般世話役		
割栗石5～15cm		m3		割栗石 50 - 150mm		

施 工 内 訳 表

頁0-0035

基礎栗石
17.5cm以下
機械構成比：
栗石(50～150mm)

労務構成比：

材料構成比：

市場単価構成比：

標準単価：

単価 第0-0015号表

1
m 2 当り

代 表 機 労 材 規 格	構成比	単 位	単 価	代 表 機 労 材 規 格(東京地区)	単価(東京地区)	備 考
軽油 (小型ローリー、パトロール給油)		L		軽油 1 . 2 号 パトロール給油		
積算単価		式		積算単価		
*** 単位当り ***						
栗石の厚さ：17.5cm以下 栗石の種類：栗石(50～150mm)				作業区分：敷均し		

單 價 表

单份 第0-0016号表

10 m 当り

[illegible]

土のう締切

単 価 表

单価 第0-0017号表

頁0-0037

10 m² 当り

[illegible]

單 價 表

单份 第0-0018号表

ポリエチレン管損率0.45

10

m

当り

[illegible]

單 價 表

单份 第0-0019号表

1 式 当り

[illegible]

ポンプ運転

単 価 表

单 第0-0020号表

頁0-0040

1 目 当り

[illegible]

単 価 表

頁0-0041

工事用水中モータポンプ運転

口径 150 mm 揚程 1.0 m

单 第0-0021号表

1 目 当り

[illegible]

発動発電機運転

頁0-0042

单価 第0-0022号表

ディーゼル駆動 25 kVA

排出ガス対策型 2 次基準

1 目 当り

[illegible]

ポンプ設置・撤去

単 価 表

单份 第0-0023号表

頁0-0043

1 箇所 当り

[illegible]

単 価 表

頁0-0044

バックホウ運転

クローラ型・クレーン付 山積0.8m3

单価 第0-0024号表

1 目 当り

[illegible]

施 工 内 訳 表

頁0-0045

埋戻し
最大埋戻幅1m未満
機械構成比：

労務構成比：

材料構成比：

市場単価構成比：

単価 第0-0025号表

1
標準単価：

m 3 当り

代 表 機 労 材 規 格	構成比	単 位	単 価	代 表 機 労 材 規 格(東京地区)	単価(東京地区)	備 考
バックホウ（クローラ型）[標準型] 排ガス1次		供用日		バックホウ（クローラ型）[標準型] 排ガス1次		
タンバ賃料 質量60～80kg 一ヶ月以上		日		タンバ及びランマ 賃料		
普通作業員		人		普通作業員		
特殊作業員		人		特殊作業員		
運転手（特殊）		人		運転手（特殊）		
軽油 (小型ローリー、パトロール給油)		L		軽油 1．2号 パトロール給油		

施 工 内 訳 表

頁0-0046

単価 第0-0025号表

埋戻し
最大埋戻幅1m未満
機械構成比：

労務構成比：

材料構成比：

市場単価構成比：

1
標準単価：

m 3 当り

代 表 機 労 材 規 格	構成比	単 位	単 価	代 表 機 労 材 規 格(東京地区)	単価(東京地区)	備 考
ガソリン レギュラー		L		ガソリン レギュラー スタンド		
積算単価		式		積算単価		
*** 単位当り ***						
施工方法：最大埋戻幅1m未満						

施 工 内 訳 表

頁0-0047

現場打基礎コンクリート

18-8-40(W/C=60%以下) 高炉 (B B)

基礎碎石あり

単価 第0-0026号表

1

m 3 当り

機械構成比：

労務構成比：

材料構成比：

市場単価構成比：

標準単価：

代 表 機 労 材 規 格	構成比	単 位	単 価	代 表 機 労 材 規 格(東京地区)	単価(東京地区)	備 考
バックホウ [クローラ型・クレーン付] 賃料 排ガス 3 次		日		バックホウ [クローラ型・クレーン付] 賃料		
バックホウ [クローラ型] 賃料 排ガス 2 次		日		バックホウ [クローラ型] 賃料		
型わく工		人		型わく工		
普通作業員		人		普通作業員		
土木一般世話役		人		土木一般世話役		
特殊作業員		人		特殊作業員		

施 工 内 訳 表

頁0-0048

現場打基礎コンクリート

18-8-40(W/C=60%以下) 高炉 (B B)

基礎碎石あり

単価 第0-0026号表

1

m 3 当り

機械構成比：

労務構成比：

材料構成比：

市場単価構成比：

標準単価：

代 表 機 労 材 規 格	構成比	単 位	単 価	代 表 機 労 材 規 格(東京地区)	単価(東京地区)	備 考
生コン 1 8 - 8 - 4 0 - B B (W / C = 6 0 % 以下)		m 3		生コンクリート 1 8 - 8 - 2 5 高炉 W / C 6 0 %		
軽油 (小型ローリー、パトロール給油)		L		軽油 1 . 2 号 パトロール給油		
積算単価		式		積算単価		
*** 単位当り ***						
基礎碎石の有無：基礎碎石あり 生コンクリート種類： 高炉 (B B) 生コンクリート小型車割増：小型車割増あり				養生工の種類：一般養生・特殊養生(練炭) 生コンクリート規格：18-8-40(W/C=60%以下) 生コンクリート夜間割増：夜間割増なし		

H30大出深沢線1号その1
数 量 計 算 書

施 設 床 堀 埋 戻 し 数 量 計 算 表

H30大出深沢線1号その1

[illegible]

ルーズ

H30大出深沢線1号その1

[illegible]

取 壊 し 数 量 計 算 表

大出深沢線1号その1

[illegible]

残 土 処 理 数 量 計 算 表

H30大出深沢線1号その1

区分	切取	換算率	地山換算	飛散率%	飛散量	土量	盛土	換算率	土量	位置
掘削	0.0	1.0	0.0	10%	0.0	0.0				
盛土							0.0	0.90	0.0	
掘削(ルーズ)	0.0	1.2	0.0	10%	0.0	0.0				
盛土							0.0	0.90	0.0	
床掘	36.8	1.0	36.8	10%	3.7	33.1				
埋戻し							14.4	0.90	16.0	
床掘(ルーズ)	0.0	1.2	0.0	10%	0.0	0.0				
埋戻し							5.2	0.90	5.8	
人力	0.0	1.2	0.0	10%	0.0	0.0				
人力(ルーズ)	0.0	1.2	0.0	10%	0.0	0.0				
小計	36.8		36.8		3.7	33.1	19.6		21.8	

残土合計 11.3

運搬距離

アスファルト廃材 m³ km
コンクリート廃材 0.28 m³ 17.0 km 高坂商会伊那工場

ブロック積集計表

帯無線1号その1

数量計算表			数量計算表		
区分			区分	計算式	
コンクリートブロック積 1:0.40 t=0.20		m2 17.47	基礎工(2段式擁壁)		
			コンクリート 18-8-40 BB	2.2×0.475	m3 1.05
胴込コンクリート設計量		0.22m3/m2	型枠	$2.2 \times (0.54 + 0.5)$	m2 2.29
裏込材(碎石) RC-40		m3 4.19	基礎栗石	2.2×1.19	m2 2.62
天端コンクリート 18-8-25 BB		m3 0.09	目地材	起点側 終点側 基礎部 $4.3 \times 0.55 + 4.84 \times 0.55 + 0.475$	m2 5.50
			遮水層	$(0.8 + 1.2) \div 2 \times 0.32 \times 1.6 + (1.2 + 0.7) \div 2 \times 0.32 \times 2.2$	1.2
				天端部 $0.5 \times 0.32 \times (1.6 + 2)$	0.6
			計		m3 1.8
			足場	$2.5 \times 2 \div 1.8$	m 2.78

コンクリートブロック積(BW-L-N)

勾配(1:n) 0.40	延 長		法 長		面積	裏コン 厚 = 0.20		裏込材				天端 コンクリート		基礎工(土台工)					防護施設基礎				
														コンクリート	型枠		敷磔	コンクリート		型枠			
1.077 測 点	上長 下長	平均	法長	平均		平均 断面	体積	高さ (H)	平均 (H)	平均 断面	体積	距離 面積	体積	距離 面積	体積	距離 数量	面積	面積	距離 面積	体積	距離 数量	面積	
			4.30					2.89															
	1.60 1.60	1.60	4.84	4.57	7.31	0.950	1.52	3.50	3.20	1.03	1.65	1.60 0.025	0.04										
	2.00 2.20	2.10	4.84	4.84	10.16	1.004	2.11	4.00	3.75	1.21	2.54	2.00 0.025	0.05										
計					17.47		3.63				4.19		0.09										

胴込コンクリート設計量 0.22m³/m²

水 替 数 量 計 算 表

H30大出深沢線1号その1

仮締切工

区分	位置	幅	高さ	面積(m2)	備考
土嚢締切	上流10m	1.0	0.5	0.50	

仮設排水管

区分	延長	期間	延長	備考
ポリエチレン管 φ300 * 損料	15	3ヶ月未満	15.00	土嚢締切地点から15m下流
		3ヶ月未満	0.2	

水替工

区分	適用	稼動日数	備考
潜水ポンプ 排水量0~40m3/時 日数計算	作業時排水 P:対象工事の直接工事費 Y:日数	P=714(単位千円):714921 Y=0.0097P+2= 8.9258	コンクリート擁壁作業適用
		8日	

根 継 工 数 量 計 算 表

H30大出深沢線1号その1

数量計算表			数量計算表		
区分	計算式		区分	計算式	
コンクリート	$2.5 \times 0.4 \times 2$	2.00			
充填コンクリート	0.72×2	1.44			
計		m ³ 3.44			
型枠					
	$2.5 \times 1.077 \times 2$	5.39			
	$0.4 \times 2.5 \times 2$	2.00			
計		m ² 7.39			

曲線中の距離修正表

路線名 大出深沢線その1

区分						土量		
IPNO	センター 半 径 (R)	測点	センター 距 離 (L)	切 土 盛 土	偏 倚 長 内側＝－ 外側＝＋ (d')	平均偏倚長 $\frac{d'1+d'2}{2}$ (d)	重 心 の 平均半径 (r)=R±d'	補正距離(L')
								$\frac{L \times r}{R}$ 土量
1	12.0	BC1		PS	2.00			
				B1	1.20			
		+1.5	1.5	PS	2.6	2.30	14.30	1.8
				B1	1.5	1.35	13.35	1.7
		MC1	1.8	PS	2.4	2.50	14.50	2.2
				B1	1.5	1.50	13.50	2.0
1	12.0	MC1		PS	4.70			
				B2	4.50			
		+5.5	1.7	PS	4.7	4.70	16.70	2.4
				B2	4.5	4.50	16.50	2.3

H30大出深沢線1号その2
数 量 計 算 書

施 設 床 堀 埋 戻 し 数 量 計 算 表

H30大出深沢線1号その2

[illegible]

床掘埋戻し(B2)数量計算表

ルーズ

H30大出深沢線1号その1

[illegible]

取 壊 し 数 量 計 算 表

H30大出深沢線1号その2

[illegible]

残土処理数量計算表

H30大出深沢線1号その2

区分	切取	換算率	地山換算	飛散率%	飛散量	土量	盛土	換算率	土量	位置
掘削	0.0	1.0	0.0	10%	0.0	0.0				
盛土							0.0	0.90	0.0	
掘削(ルーズ)	0.0	1.2	0.0	10%	0.0	0.0				
盛土							0.0	0.90	0.0	
床掘	43.4	1.0	43.4	10%	4.3	39.1				
埋戻し							10.1	0.90	11.2	
床掘(ルーズ)	0.0	1.2	0.0	10%	0.0	0.0				
埋戻し							3.6	0.90	4.0	
人力	0.0	1.2	0.0	10%	0.0	0.0				
人力(ルーズ)	0.0	1.2	0.0	10%	0.0	0.0				
小計	43.4		43.4		4.3	39.1	13.7		15.2	

残土合計 23.9

運搬距離

アスファルト廃材

m³

km

コンクリート廃材

2.6 m³

17.0 km

高坂商会伊那工場

ブロック積集計表

帯無線1号その2

数量計算表			数量計算表		
区分			区分	計算式	
コンクリートブロック積 1:0.40 t=0.20		m2 26.33	基礎栗石		m2 5.83
胴込コンクリート設計量		0.22m3/m2	目地材	$(3.8 \times 0.35 + 0.822 + 0.025) \times 2$	m2 4.35
裏込材(碎石) RC-40		m3 5.76	遮水層	$(0.5 + 0.7) \times 0.32 \times 6.7$	m3 2.6
天端コンクリート 18-8-25 BB		m3 0.17			
基礎工(ブロック積)					
コンクリート 18-8-40 BB		m3 1.21			
型枠		m2 3.28			

コンクリートブロック積(BW-L-N)

勾配(1:n) 0.40	延 長		法 長		面積	裏コン 厚 = 0.20		裏込材				天端 コンクリート		基礎工(土台工)						防護施設基礎				
														コンクリート		型枠		敷磔	コンクリート		型枠			
1.077 測 点	上長 下長	平均	法長	平均		平均 断面	体積	高さ (H)	平均 (H)	平均 断面	体積	距離 面積	体積	距離 面積	体積	距離 数量	面積	面積	距離 面積	体積	距離 数量	面積		
			3.93					2.65																
	6.70 6.70	6.70	3.93	3.93	26.33	0.822	5.51	2.65	2.65	0.86	5.76	6.70 0.025	0.17	6.70 0.180	有 1.21	6.70 0.49	3.28	5.83						
計					26.33		5.51				5.76		0.17		1.21		3.28	5.83						

胴込コンクリート設計量 0.22m³/m²



大出深沢線 残土処理場 $L = 800 \text{ m}$



画像 ©2018 DigitalGlobe、地図データ ©2018 ZENRIN 100 m

自宅の住所を設定

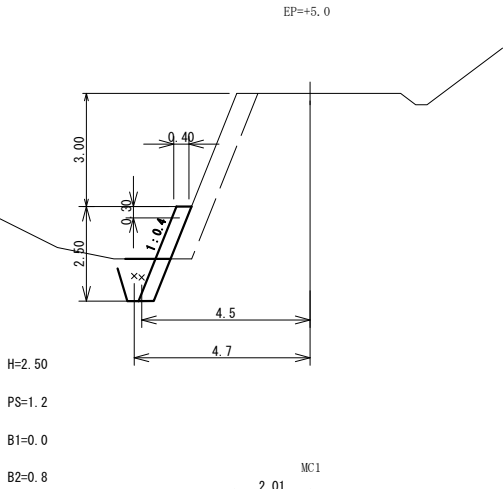
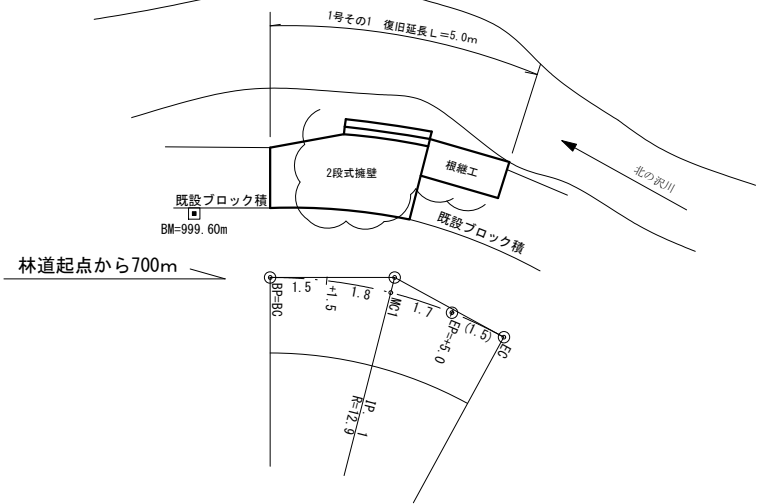
職場の住所を設定

曲 線 数 値 表												
I P	A	I A		R	T L	S L	C L	I P-L				摘 要
		L	R									
1P_1	208-40		28-40	12.9	3.3	0.41	6.5	3.3				
								3.3				

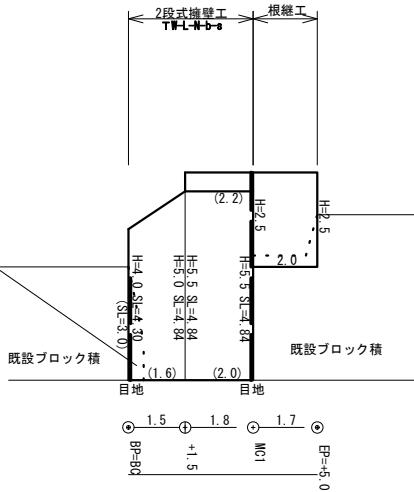
横断面図

展 開 図

平 面 図

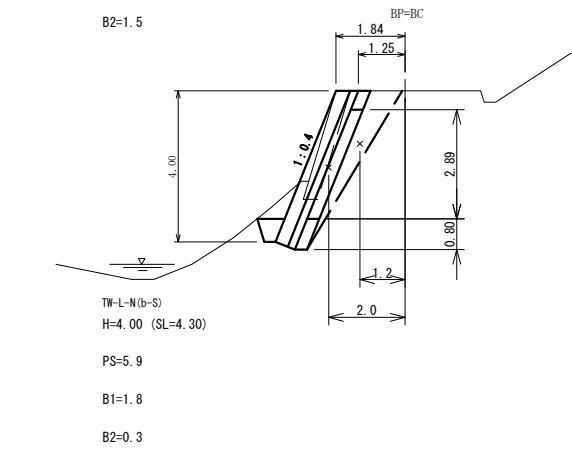
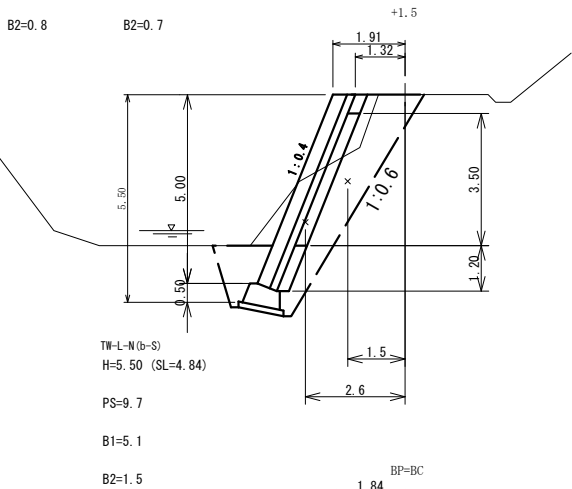
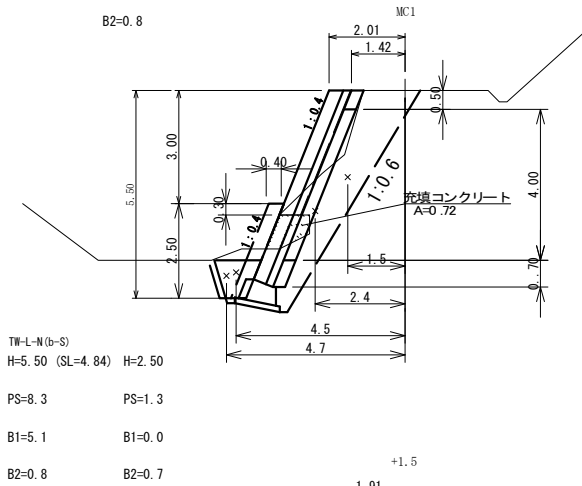
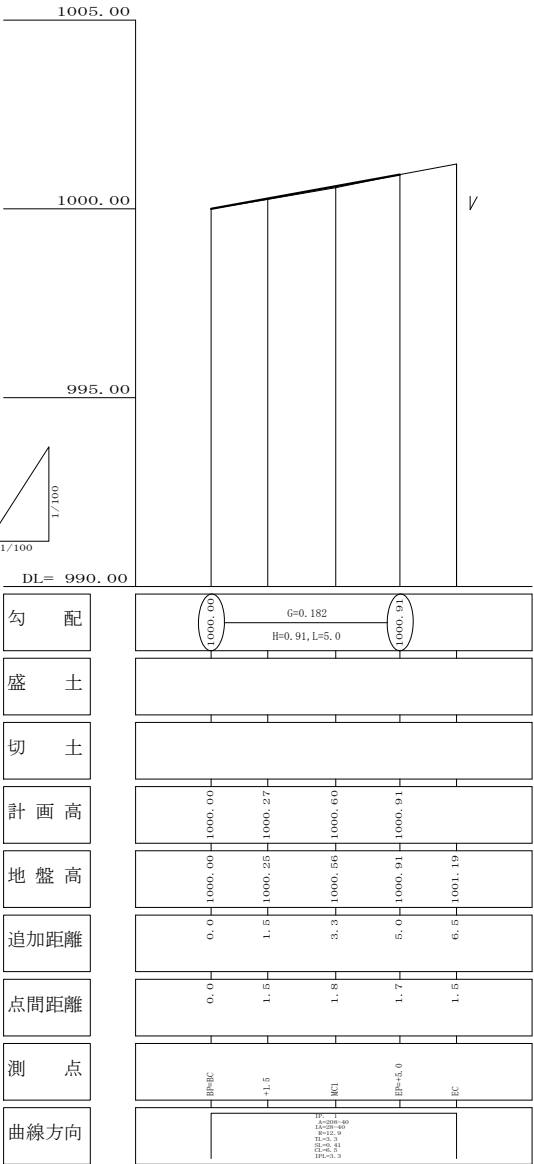
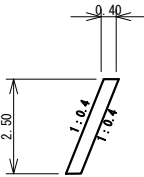
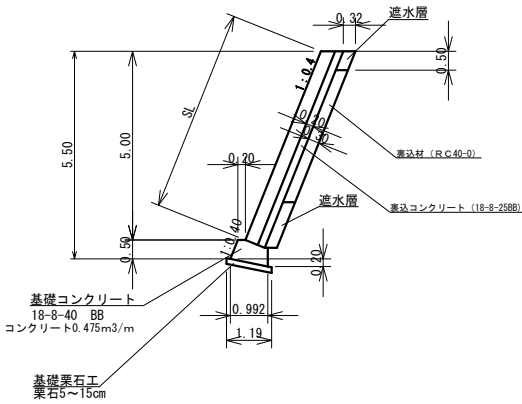


ブロック積取壊し



二段式擁壁工 TW-L-N(b-S)

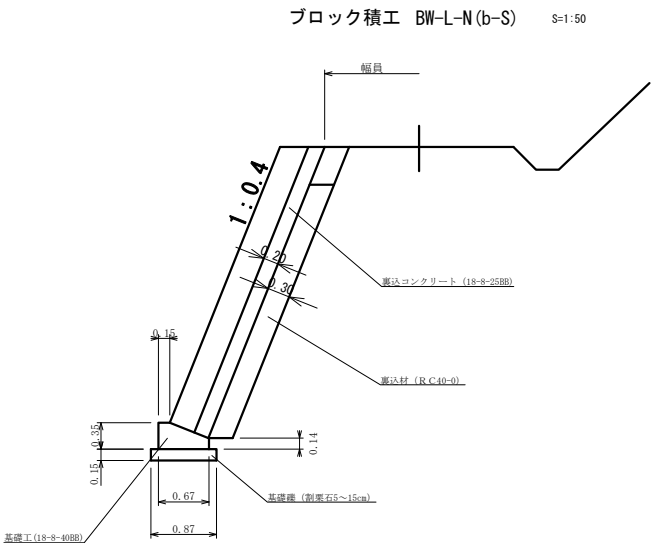
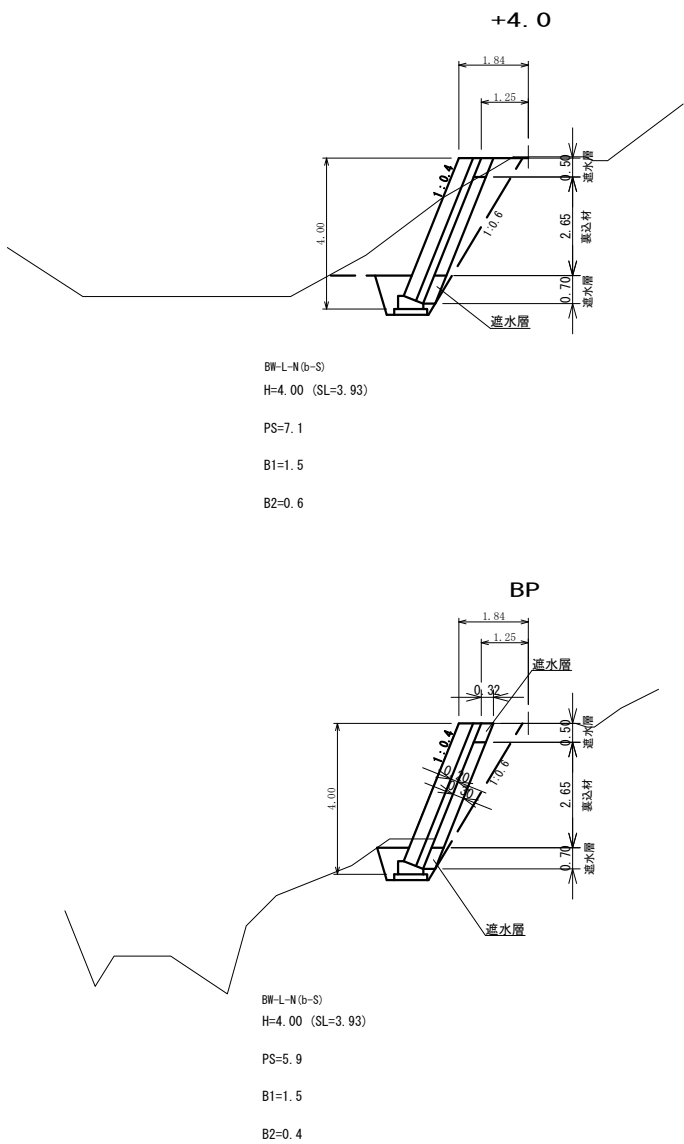
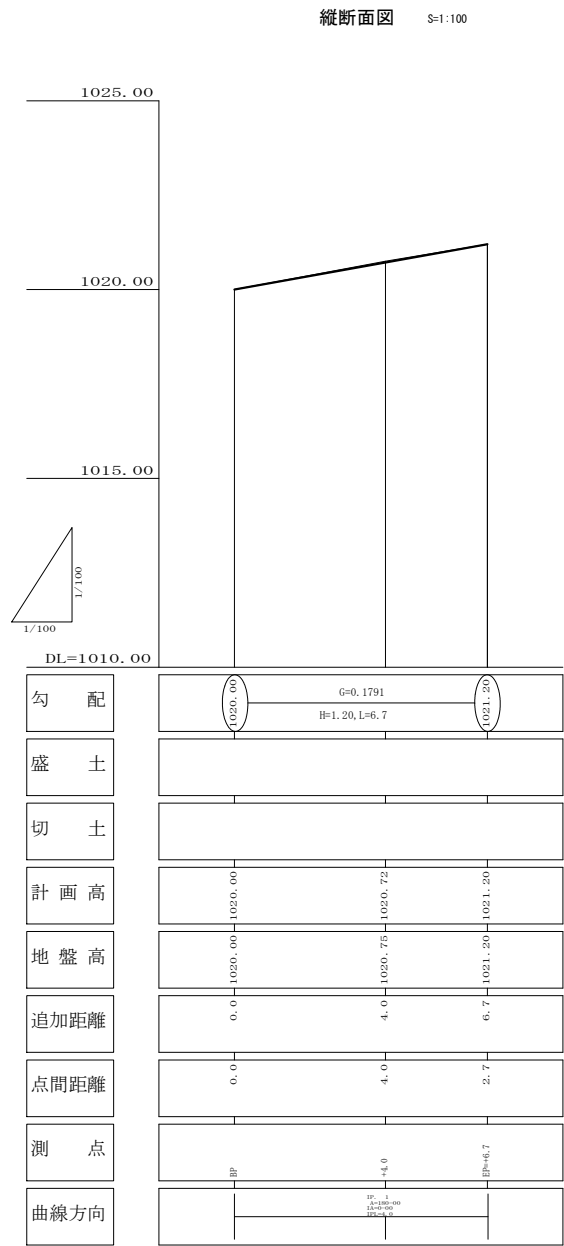
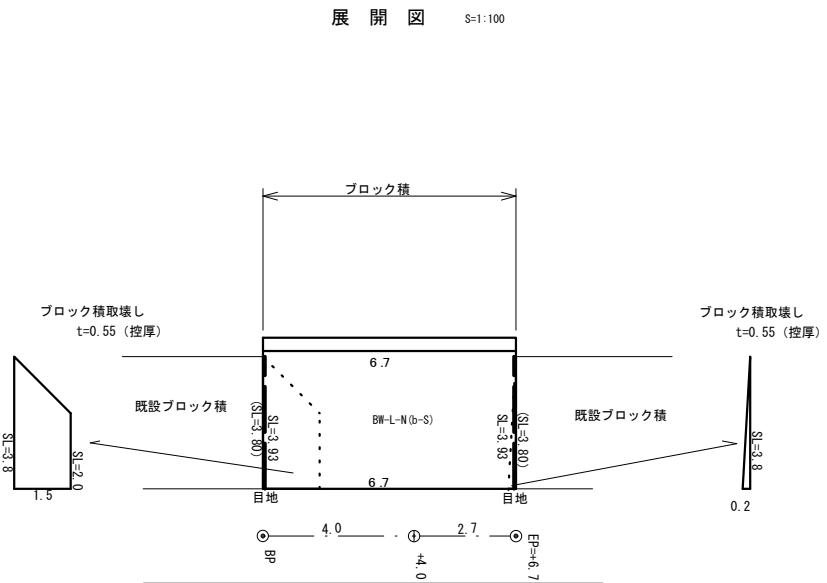
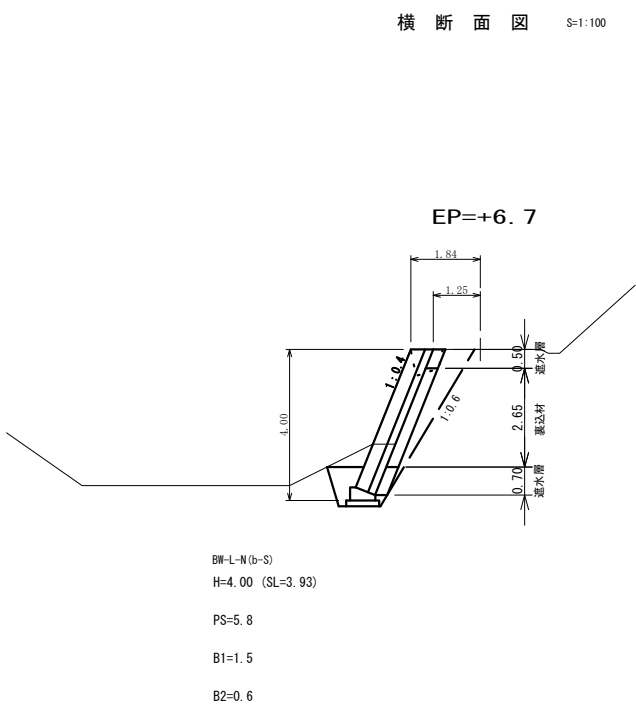
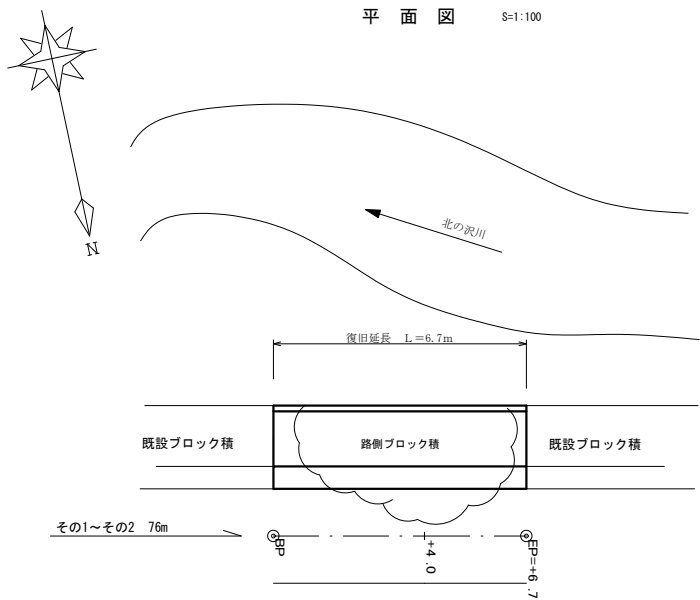
根継工 (18-8-40BB)



L=5.0m

1号その1 実施

路 線 名	大出深沢 線		事 業 名		
平成30年7月4日から8月にかけての月豪雨災害 林道施設災害復旧事業					
区 分	その他	級別区分	3 級	設計速度	2 0 km/h
年 度	平 成 30 年 度	施行主体	箕 輪 町		
名 称	総 合 図		1 葉中	1 番	
施 行 地	長野県 上伊那郡 箕輪町 大字 中箕輪 字 中村林				
縮 尺	1 : 100	審 査 者		設 計 者	



L=6.7m

1号その2 実施

路線名	大出深沢 線	事業名	平成30年7月4日から6日にかけての7月豪雨災害 林道施設災害復旧事業		
区 分	その他	級別区分	3級	設計速度	20km/h
年 度	平 成 30 年 度	施行主体	箕 輪 町		
名 称	総 合 図		1 葉中	1 番	
施 行 地	長野県 上伊那郡 箕輪町 大字 中箕輪 字 中村林				
縮 尺	1 : 100	審 査 者		設 計 者	