

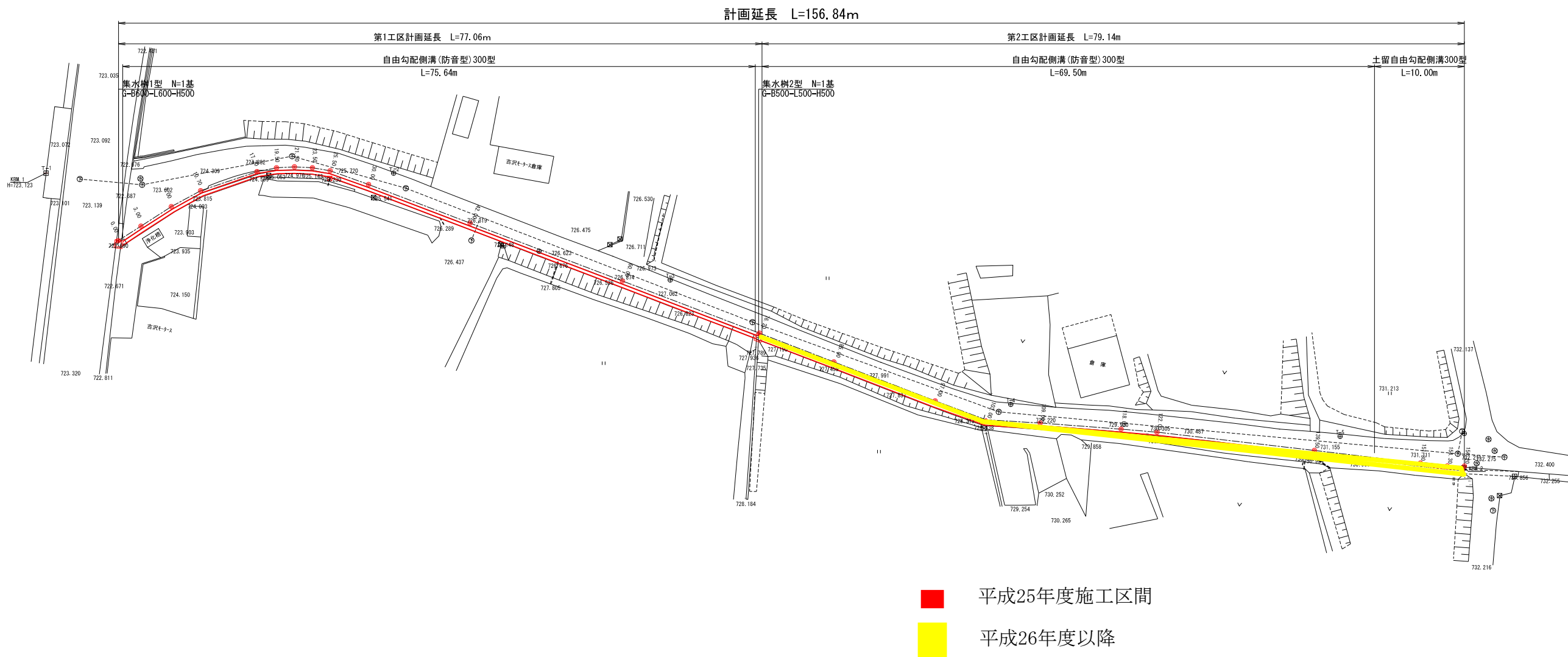
位置図



南箕輪村

平 面 図

S=1:250

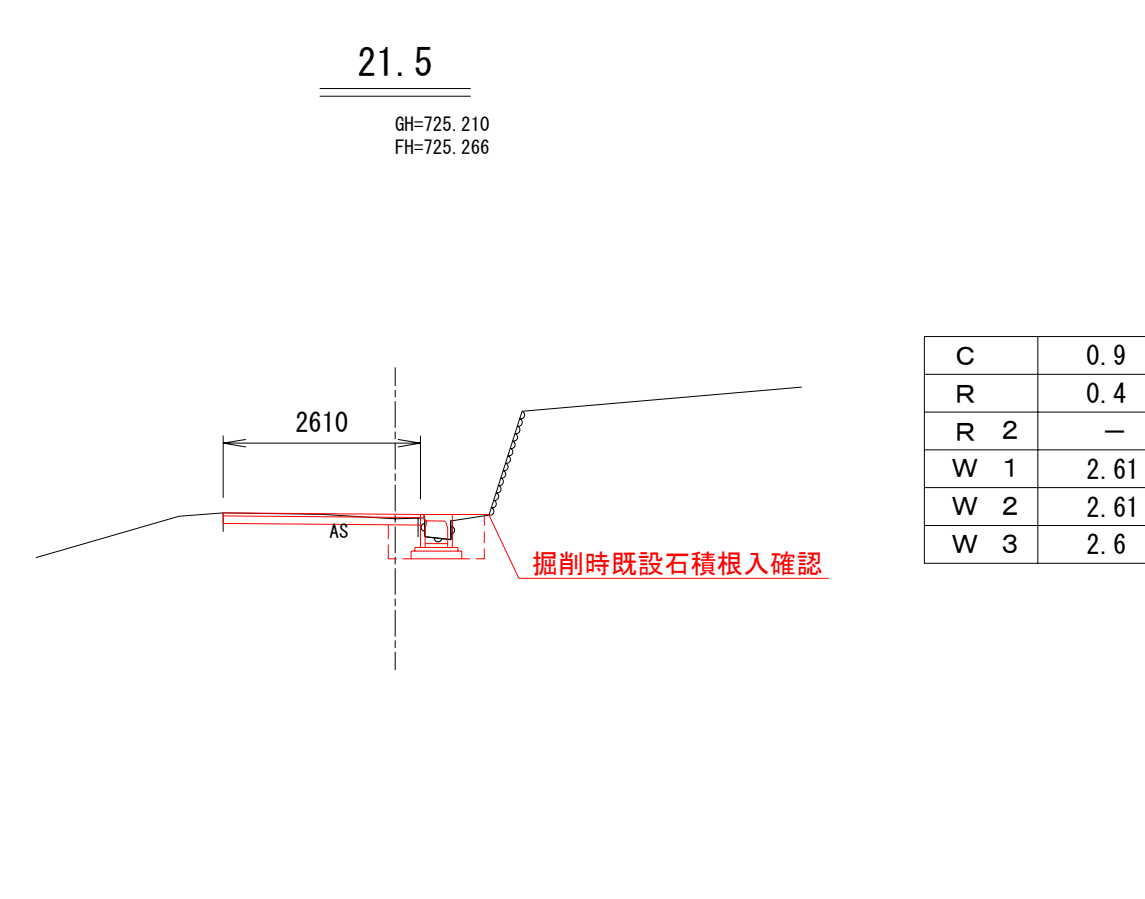
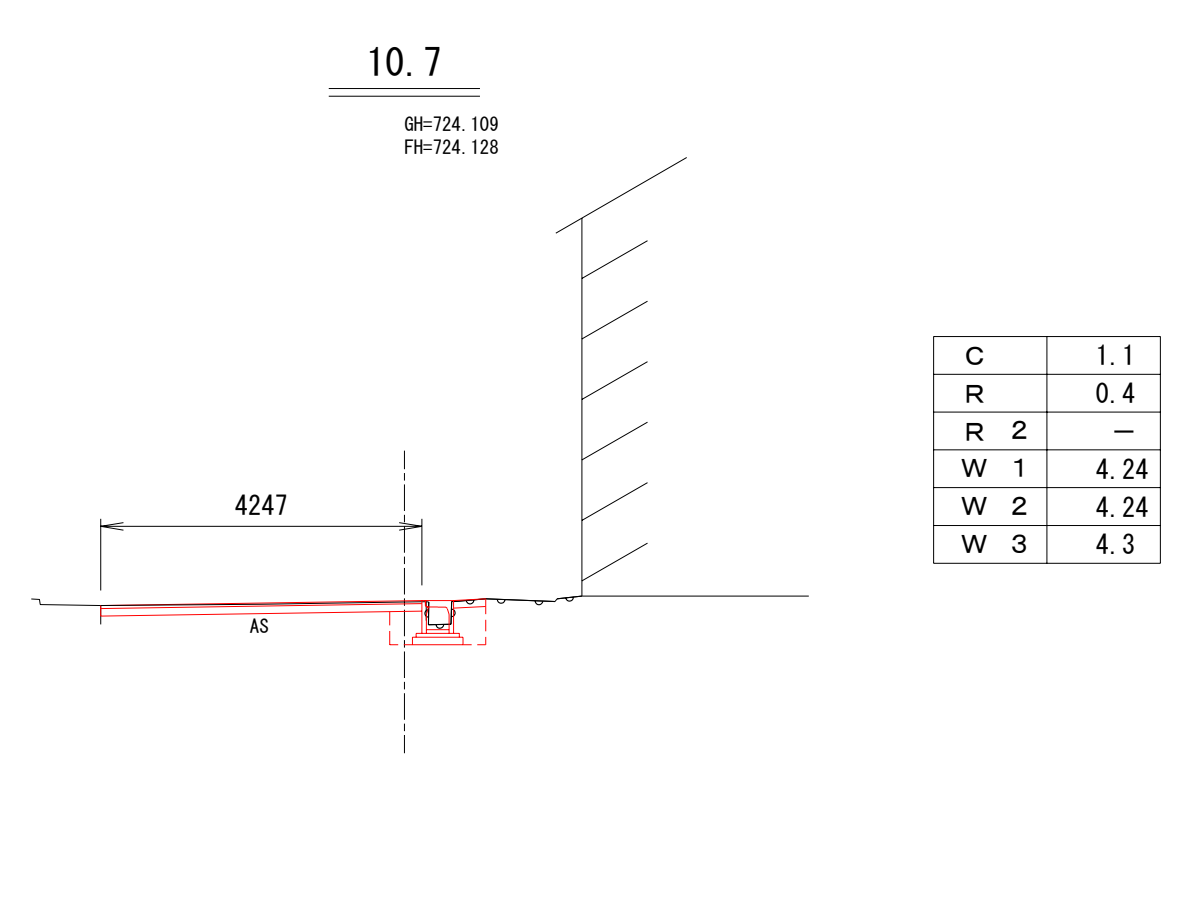
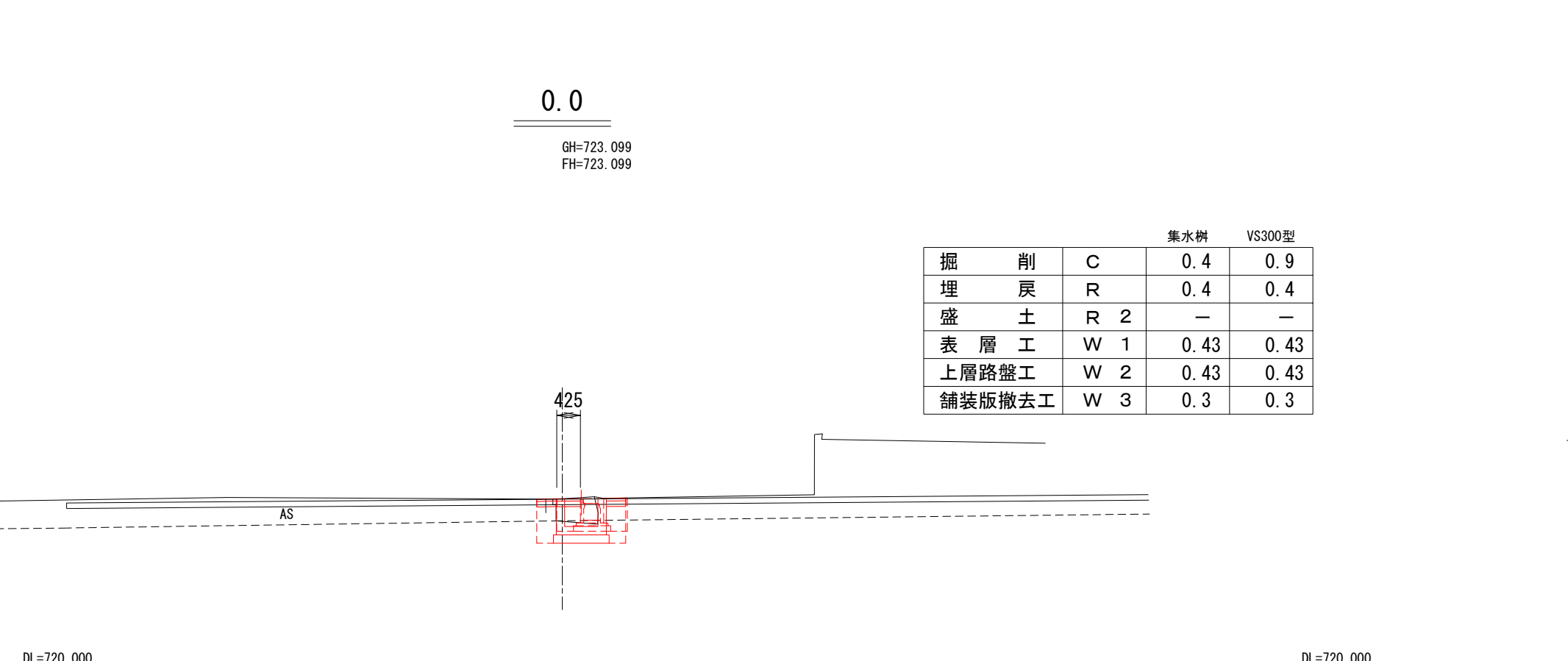
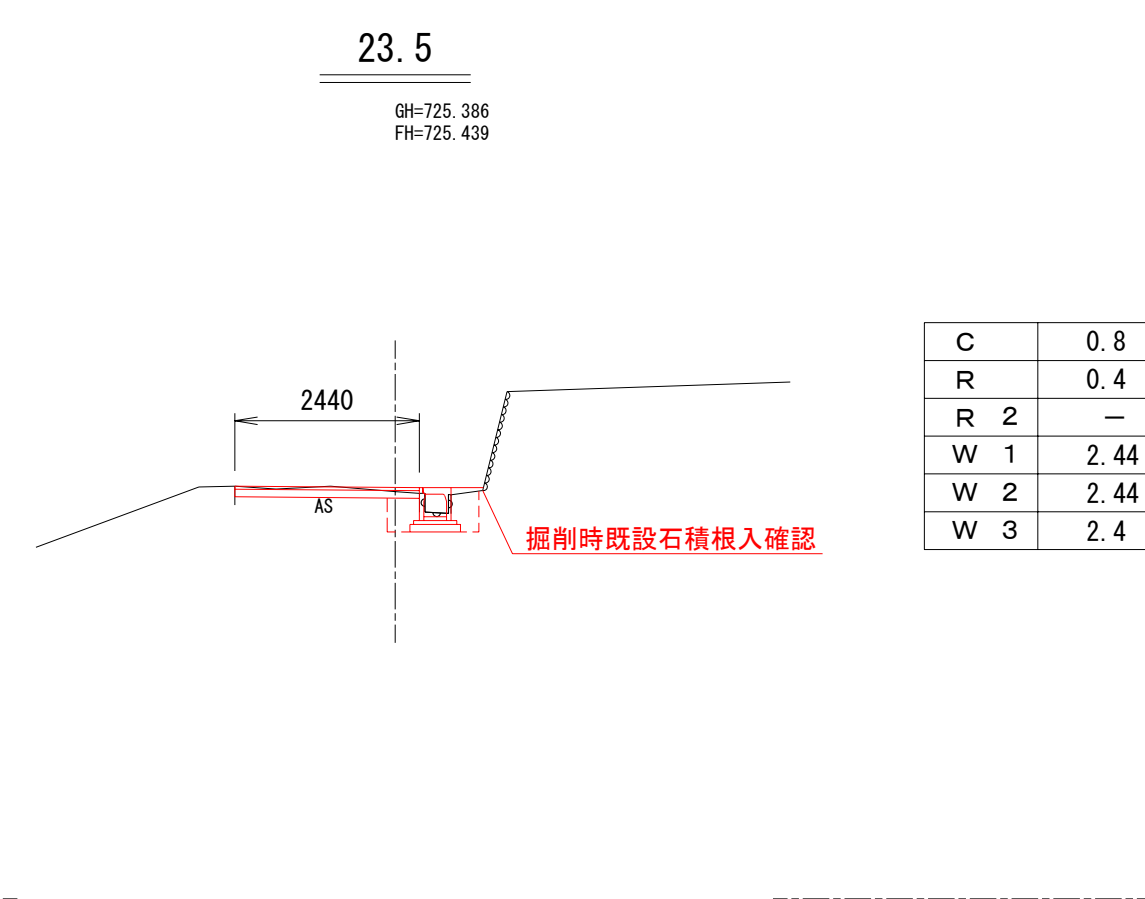
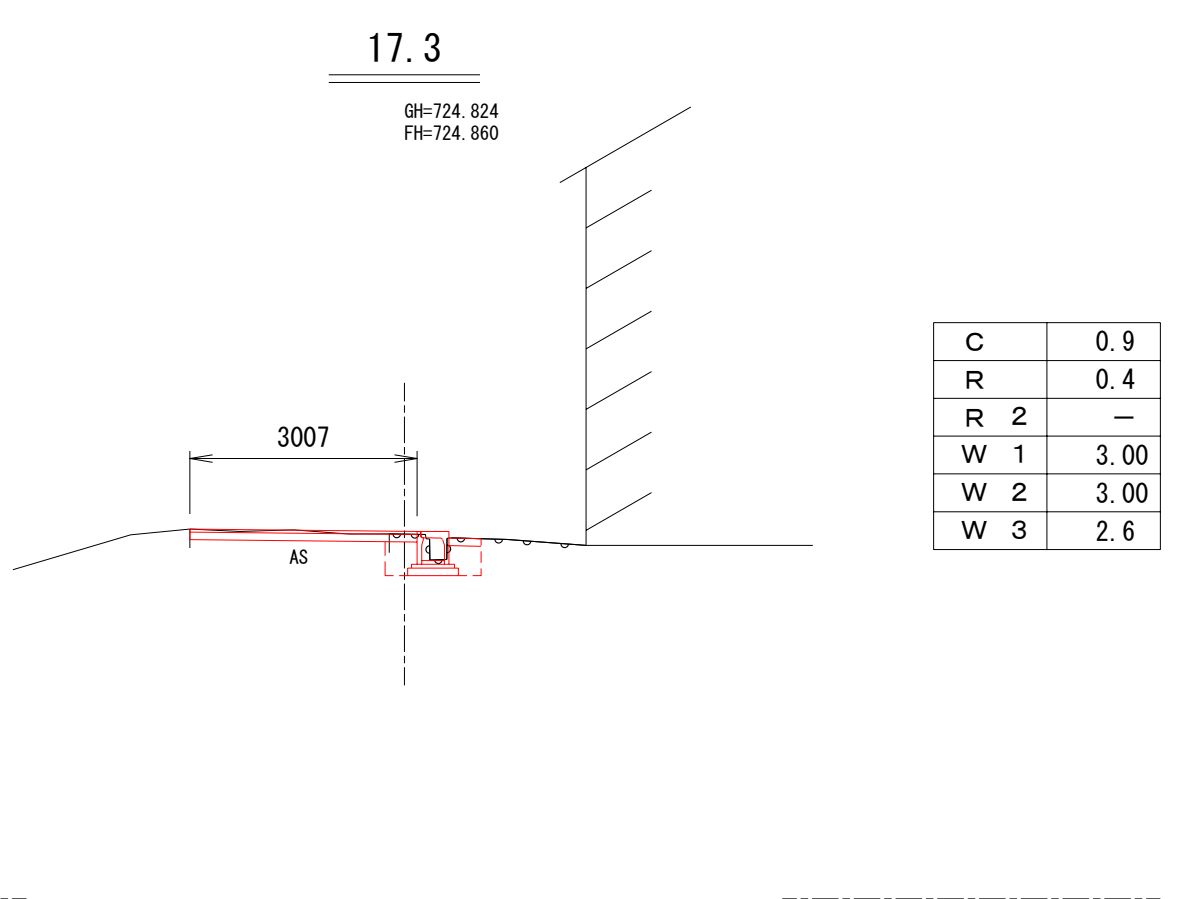
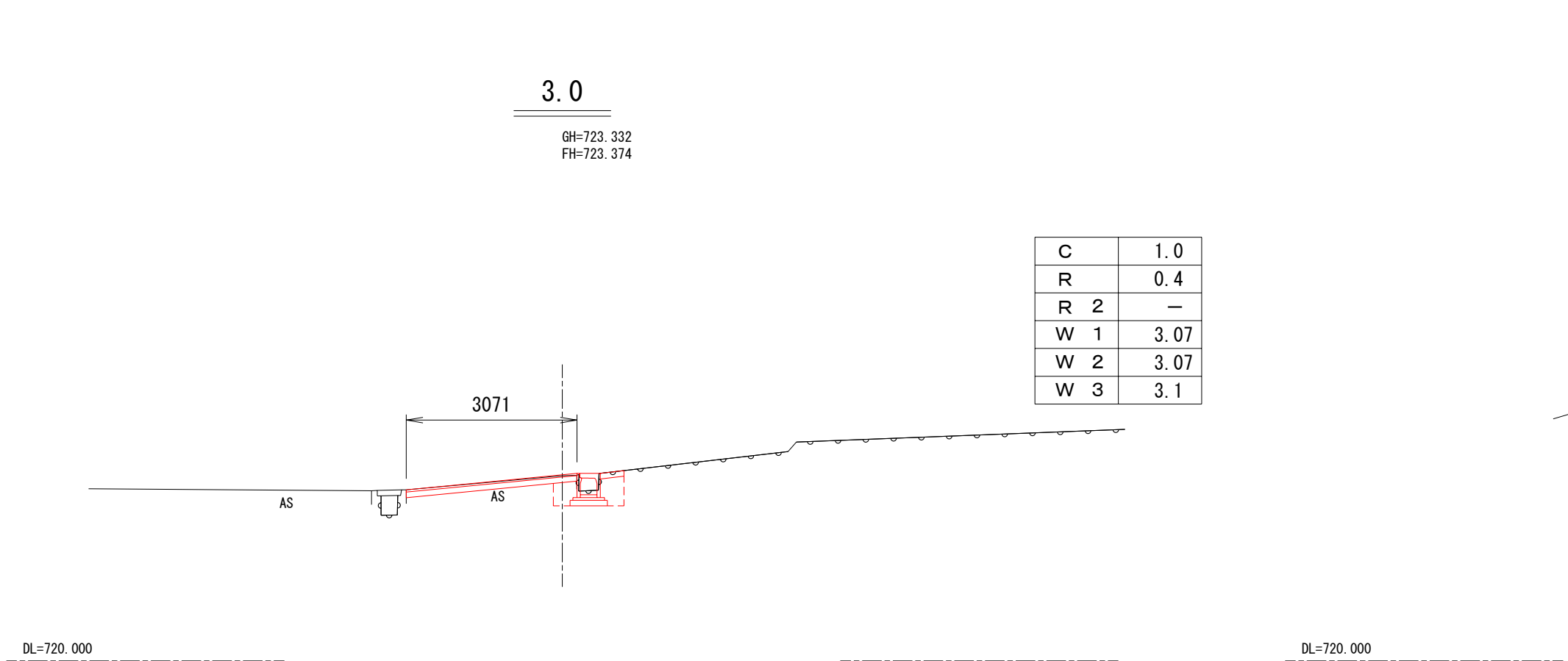
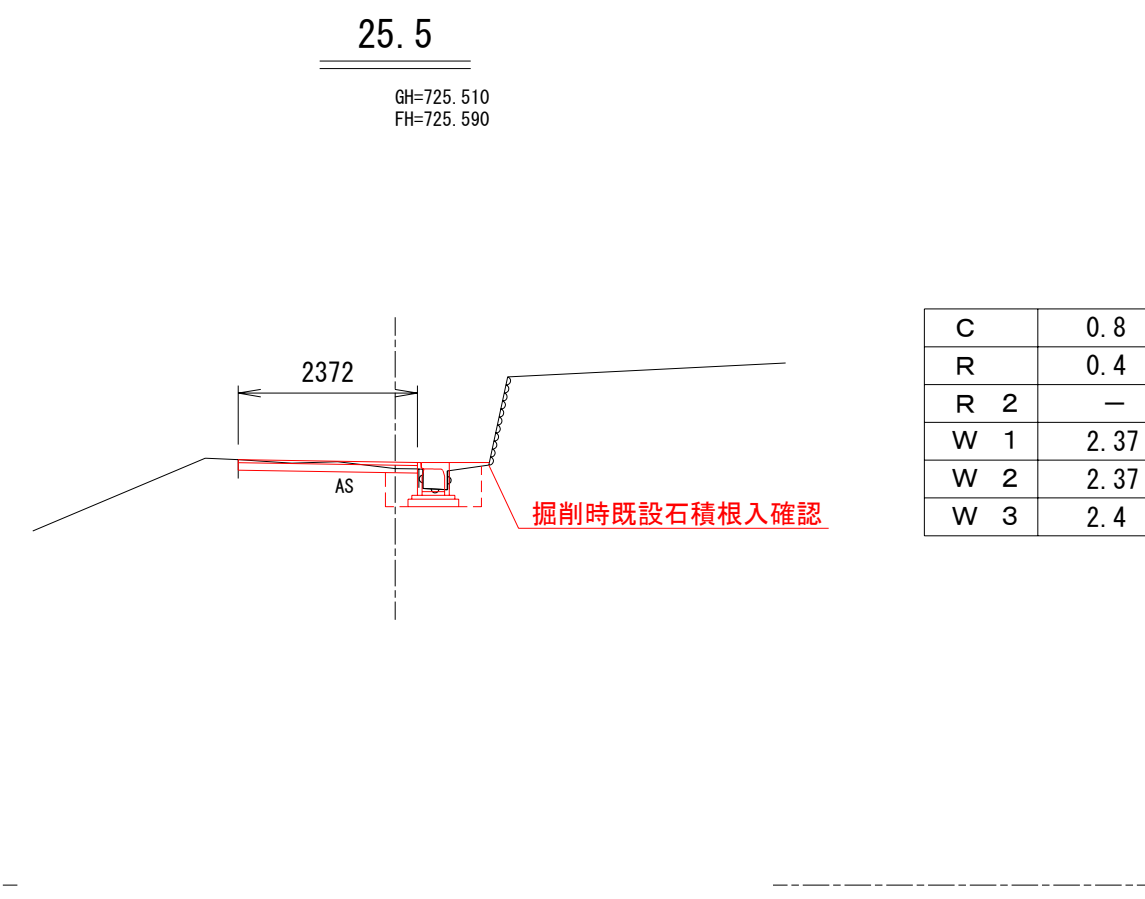
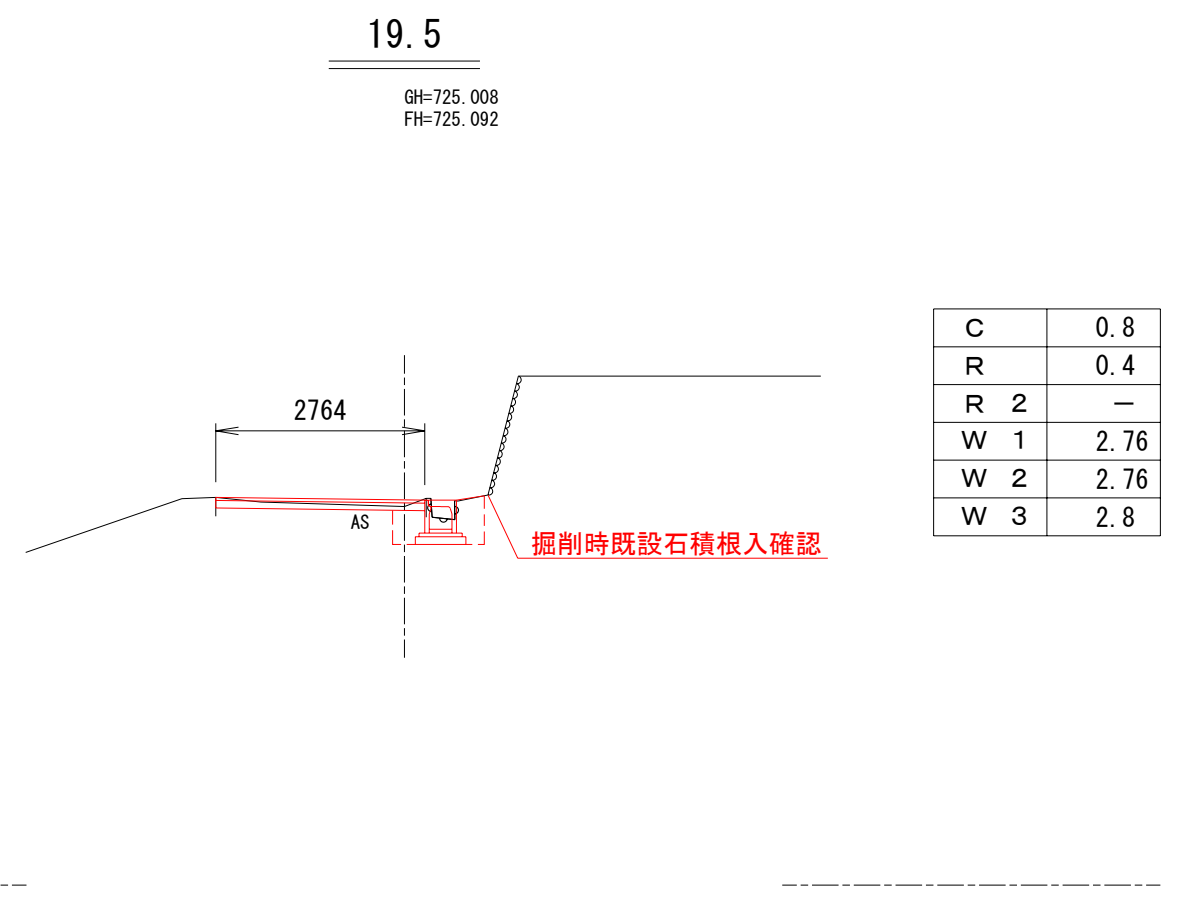
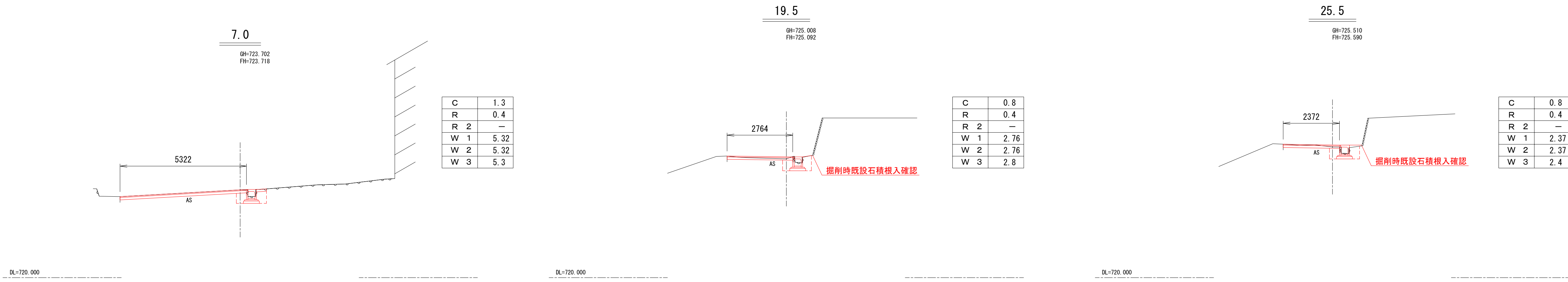


平成25年度 町単独側溝改修工事				
番号	1/8	平面図	縮尺	図示
町道168号線				
箕輪町 南原				
町長	課長	照査	設計	
箕輪町役場				
設計会社	株式会社 北測	管理技術者	飯島 一徳	
測量会社	株式会社 北測	照査技術者	青山 工	
調査会社		主任技術者	平沢 宏光	
		主任技術者		

$$S = \begin{matrix} V & 1 & : & 1 & 0 & 0 \\ H & 1 & : & 5 & 0 & 0 \end{matrix}$$


平成25年度 町単独簡便改修工事				
番号	2/8	観音面園	幅尺	図示
町道168号線				
箕輪町 南原				
町長		課長	照査	設計
箕輪町役場				
設計会社	株式会社 北測	管理技術者 飯島 一徳		
		照査技術者 青山 工		
測量会社	株式会社 北測	主任技術者 平沢 宏光		
調査会社		主任技術者		

横断面図 1:100



平成25年度 町単独刷新改修工事				
番号	3/8	横断面図 3-1	縮尺	図示
町道168号線				
箕輪町 南原				
町長	課長	照査	設計	
箕輪町役場				
設計会社	株式会社 北測	管理技術者	飯島 一徳	
		照査技術者	青山 工	
測量会社	株式会社 北測	主任技術者	平沢 宏光	
調査会社		主任技術者		

横断面図 1:100

60.0

GH=726.830
FH=726.858

C	1.0
R	0.4
R 2	—
W 1	2.45
W 2	2.45
W 3	2.5

97.0

GH=728.357
FH=728.371

C	0.9
R	0.4
R 2	—
W 1	2.29
W 2	2.29
W 3	2.3

118.0

GH=729.915
FH=729.941

C	0.9
R	0.4
R 2	—
W 1	2.19
W 2	2.19
W 3	2.2

42.0

GH=726.265
FH=726.261

C	1.0
R	0.4
R 2	—
W 1	2.41
W 2	2.41
W 3	2.4

85.0

GH=727.717
FH=727.788

C	0.8
R	0.4
R 2	—
W 1	2.10
W 2	2.10
W 3	2.1

109.0

GH=729.140
FH=729.174

C	0.9
R	0.4
R 2	—
W 1	2.11
W 2	2.11
W 3	2.2

30.0

GH=725.773
FH=725.773

掘削	C	0.9
埋戻	R	0.4
盛土	R 2	—
表層工	W 1	2.45
上層路盤工	W 2	2.45
舗装版撤去工	W 3	2.5

76.2

GH=727.374
FH=727.385

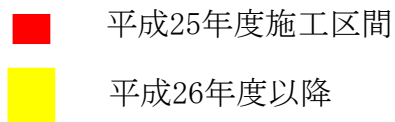
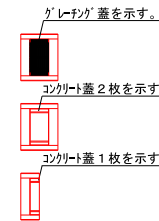
集水側2型 VS300型		
C	1.3	0.8
R	0.5	0.4
R 2	—	—
W 1	2.10	2.29
W 2	2.10	2.29
W 3	2.3	2.3

103.0

GH=728.717
FH=728.662

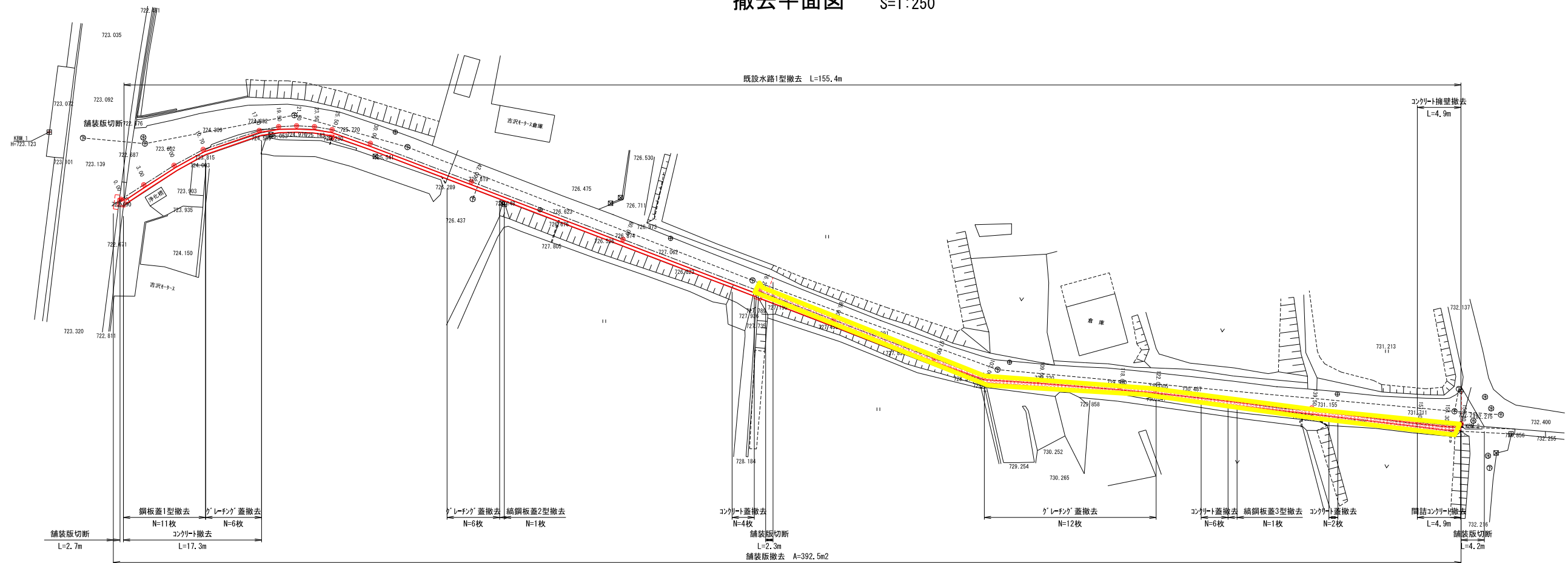
C	1.0
R	0.4
R 2	—
W 1	2.44
W 2	2.44
W 3	2.5

平成25年度 町単独側溝改修工事					
番号	4/8	横断面図 3-2		縮尺	1:100
町道168号線					
箕輪町 南原					
町長		課長		照査	
				設計	
箕輪町役場					
設計会社	株式会社 北測		管理技術者		飯島 一徳
			照査技術者		青山 工
測量会社	株式会社 北測		主任技術者		平沢 宏光
調査会社			主任技術者		

$$S = \begin{matrix} V=1:100 \\ H=1:200 \end{matrix}$$

$$S = \begin{matrix} V=1:100 \\ H=1:200 \end{matrix}$$


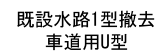
平成25年度 町単独簡便改修工事				
番号	7/8	構造図	縮尺	図示
町道168号線				
箕輪町 南原				
町長	課長	照査	設計	
箕輪町役場				
設計会社	株式会社 北測	管理技術者 飯島 一徳		
		照査技術者 青山 工		
測量会社	株式会社 北測	主任技術者 平沢 宏光		
調査会社		主任技術者		

撤去平面図 S=1:250

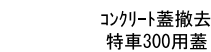


構造物撤去詳細図 S=1:20

断面図



面積	$a = 0.071 \text{ m}^2$
----	-------------------------

$$L=155.4\text{m}$$
$$V=0.071\text{m}^2 \times 155.4\text{m}=11.03\text{m}^3$$


A horizontal beam of length 0 is shown. A reaction force is indicated at the right end.

面 積	$a = 0.039 \text{ m}^2$
-----	-------------------------

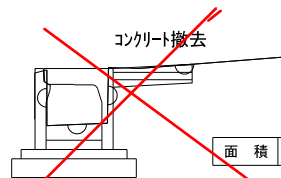
1枚当り、 $V=0.039 \times 0.5=0.020\text{m}^3$
 $N=4+6+2=12$ 枚
 $V=0.020\text{m}^3 \times 12\text{枚}=0.24\text{m}^3$

グレーチング蓋撤去



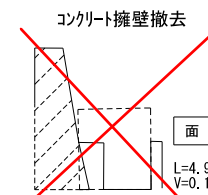
重 量	$w=0.259 \text{ t}$
-----	---------------------

参考重量: 10.8kg/枚
 $N=6+6+12=24$ 枚
 $W=10.8\text{kg} \times 24\text{枚} \times 0.001=0.217\text{t}$



面積	$a = 0.043 \text{ m}^2$
----	-------------------------

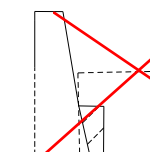
$L = 17.3\text{m}$
 $V = 0.043\text{m}^2 \times 17.3\text{m} = 0.74\text{m}^3$



面積	$a = 0.169 \text{ m}^2$
----	-------------------------

$$V = 0.169 \text{ m}^2 \times 4.9 \text{ m} = 0.83 \text{ m}^3$$

間詰コンクリート撤去



面積	$a = 0.027 \text{ m}^2$
----	-------------------------

$$V = 0.027 \text{ m}^2 \times 4.9 \text{ m} = 0.13 \text{ m}^3$$

鋼板1型撤去



重量	$w=0.317 \text{ t}$
----	---------------------

参考重量, 72.32kg/m²
N=11枚, 0.398m²/枚
W=0.398m²/枚 × 11枚 × 72.32kg/m²

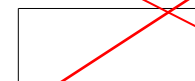
鋼板2型撤去



重量	$w=0.004 \text{ t}$
----	---------------------

参考重量, 26.71kg/枚
N=1枚, 0.160m²/枚
W=0.160m²/枚×1枚×26.71kg/m²

鋼板3型撤去



重量	$w=0.011\text{ t}$
----	--------------------

参考重量 26.71kg/枚
N=1枚, 0.398m²/枚
W=0.398m²/枚 × 1枚 × 26.71kg/m²

平成25年度 町単独溝改修工事				
番号	8/8	撤去平面図	縮尺	図示
町道168号線				
真輪町 南原				
町長	課長	照査	設計	
真 輪 町 役 場				
設計会社	株式会社 北濃	管理技術者	飯島 一徳	
		照査技術者	青山 工	
測量会社	株式会社 北濃	主任技術者	平沢 宏光	
調査会社		主任技術者		