

# 箕輪町のすがた

2008  
No.17

“箕輪の今”を  
毎月お届けします。

今月は、いつ、どこで起きるかわからない災害に対する  
日頃の備えなどについてお知らせします。

次回の箕輪町のすがたは  
6月28日(土)掲載予定です。

## 災害への備えは出来ていますか?

一口に災害と言っても様々です。

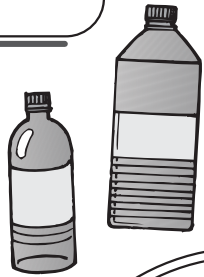
大雨や台風、大雪などは天気予報によりあらかじめ把握でき  
る場合もありますが、地震はいつ、どこで起こるかかわら  
ず、また、それを止めることもできません。

「中国・四川大地震」は巨大地震の恐ろしさをまざまざと  
思い知らされます。

## 家族の非常持出品・備蓄品の準備は大丈夫ですか?

### 飲料水

飲料水は1人1日2～3リットル必要といわれます。ペットボトル入りの飲料水などを保存しておく  
と安心です。



### 非常食

そのまま食べられるもの、簡単な調理で食べられるものなど、3日分ぐらいの食料を保存しておきましょう。缶詰やインスタントラーメン、チョコレートなど普段から少し多めに購入しておけば安心です。



### その他生活用品

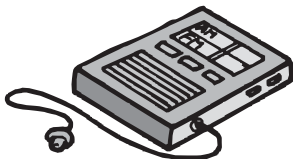
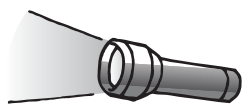
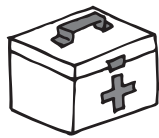
毛布、衣類、手袋、ヘルメットなど。キズ薬、バンソウコウ、かぜ薬や胃腸薬、常用している薬がある方は忘れずに用意しましょう。



### 情報の収集

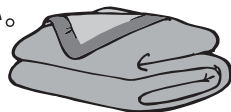
災害時、災害後の状況について情報の提供を行います。

緊急メール配信サービス、伊那ケーブルテレビや防災行政無線、音声告知放送などで情報を配信します。



また、家族の人数分用意することはもちろんですが、乳幼児や高齢者がいるご家庭では、家族構成に合わせ必要なものを定期的に見直すことも大切です。

準備品は、町から配布した「わが家の防災チェックブック」をもう一度確認してください。



## 災害への備え第1歩 「自助」

日頃の備えを行うことで、被害を少なくすることはできます。これが「減災」で、住宅の耐震補強や家具の固定などを行うことで、皆さんご家族の「命」を守ることが出来ます。

これは皆さんご自身で行うことが必要です。いわば、「自助」です。

## ご近所付き合いは 大丈夫ですか? 「共助」

過去の災害事例からも大切とされているものは、「ご近所付き合い」です。町でも、平成十八年七月の豪雨災害を機に、各地区で自主防災組織の立ち上げが進められて、七地区で組織が立ち上がり、三地区で検討されています。また、高年齢者に対する支援を地域ぐるみで行えるよう災害時住民支え合いマップの作成もすでに八地区で作成、現在三地区で取り組んでいます。

これらは、各地域の自主的な取り組みが不可欠で隣近所の助け合いによる「共助」が欠かせません。地域の会議の際に、地域の危険箇所について話し合うことで防災に対する意識が向上するのではないのでしょうか。安全な避難地・避難所への経路の確認につながります。

## 水防訓練行われる

出水期を前に、上伊那北部三町の消防団の幹部団員約百六十人が参加して五月十八日に水防訓練が行われました。

梅雨の長雨や集中豪雨の時期を前に、もしも“の災害時に備え、木流し工法や土のう作製・積み土のう等の訓練に取り組みました。



土のう作成訓練

## 災害時の協定等の 締結「公助」

いざ災害発生となったときには町の力だけでは限度があります。町内の事業所や東京都豊島区との防災協定等を締結し相互に支援する体制を整備しております。

昨年、箕輪町で開催された防災サミットにおいて、相互支援の共同宣言が確認されています。

## 地震発生! そのときどうする?

まずは、自分の身を守る。自分の身は、自分で守らなければいけません。それから火の元の確認、家族の安全を確認します。自分の身を守らなければ、他人の支援も行えません。

あとは、日ごろの備えや訓練を思い出し行動しましょう。大切なことは、日ごろから災害について、家族、地域の皆さんで話し合うことです。



サミットの様子

### 日本赤十字社長野県支部 箕輪町分区分区からお願い

中国大地震とミャンマーサイクロン救済金の受付を行っております。皆さまのご協力をお願いいたします。

問い合わせ先 保健福祉課  
電話 79-131111 (内線121)



箕輪町



町ホームページ  
<http://www.town.minowa.nagano.jp/>



E-メールアドレス  
minowa@town.minowa.nagano.jp



携帯電話用ホームページ  
<http://www.town.minowa.nagano.jp/mobile/>

町からのお知らせや身近な話題など...  
ぜひご覧ください。

### ○「MINOWAもみじチャンネル」

- ICT箕輪専用チャンネル(放送日/毎週土~火曜日) アナログ29ch・デジタル512ch
- ICT1チャンネル(放送日/毎週土~金曜日(火・木曜日を除く))

※この紙面に関するお問い合わせは

総務課広報係まで

電話 0265-79-3111(内線450)

FAX 0265-79-0230

E-mail kouhou@town.minowa.nagano.jp