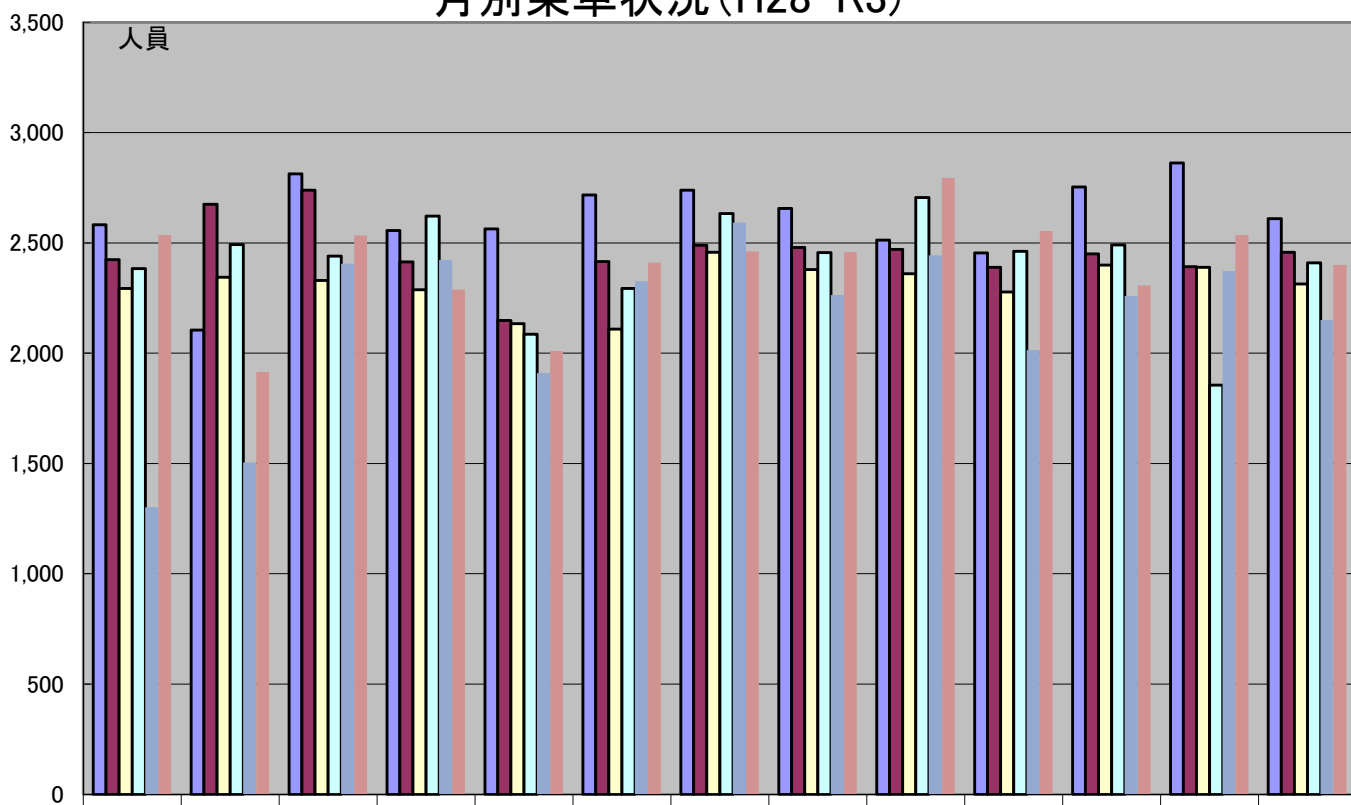


	4月	5月	6月	7月	8月	9月	10月	11月	12月	1月	2月	3月	平均	合計
H28	2,583	2,105	2,814	2,557	2,564	2,717	2,739	2,657	2,513	2,455	2,754	2,863	2,610	31,321
H29	2,424	2,676	2,740	2,414	2,148	2,416	2,489	2,480	2,471	2,389	2,451	2,392	2,458	29,490
H30	2,293	2,345	2,330	2,288	2,134	2,109	2,457	2,380	2,361	2,277	2,399	2,389	2,314	27,762
R1	2,384	2,492	2,441	2,622	2,086	2,294	2,633	2,456	2,706	2,462	2,491	1,855	2,410	28,922
R2	1,301	1,504	2,406	2,422	1,909	2,325	2,591	2,263	2,443	2,013	2,259	2,372	2,151	25,808
R3	2,535	1,914	2,533	2,288	2,009	2,410	2,460	2,458	2,794	2,554	2,307	2,534	2,400	28,796
前年対比	195%	127%	105%	94%	105%	104%	95%	109%	114%	127%	102%	107%	112%	112%

月別乗車状況(H28-R3)



	4月	5月	6月	7月	8月	9月	10月	11月	12月	1月	2月	3月	平均
■H28	2,583	2,105	2,814	2,557	2,564	2,717	2,739	2,657	2,513	2,455	2,754	2,863	2,610
■H29	2,424	2,676	2,740	2,414	2,148	2,416	2,489	2,480	2,471	2,389	2,451	2,392	2,458
□H30	2,293	2,345	2,330	2,288	2,134	2,109	2,457	2,380	2,361	2,277	2,399	2,389	2,314
□R1	2,384	2,492	2,441	2,622	2,086	2,294	2,633	2,456	2,706	2,462	2,491	1,855	2,410
■R2	1,301	1,504	2,406	2,422	1,909	2,325	2,591	2,263	2,443	2,013	2,259	2,372	2,151
■R3	2,535	1,914	2,533	2,288	2,009	2,410	2,460	2,458	2,794	2,554	2,307	2,534	2,400

みのちゃんバスダイヤ別 合計乗車人数

令和3年度

南東コース

月	4月	5月	6月	7月	8月	9月	10月	11月	12月	1月	2月	3月	合計
ダイヤ													
第1便	86	79	70	56	1	21	67	64	75	45	8	37	609
第2便①	20	31	11	31	1	9	14	26	30	29	36	15	253
第2便②	19	16	30	32	24	65	29	36	46	115	126	63	601
第3便	36	37	39	26	22	34	39	52	34	79	52	47	497
第4便	18	14	21	33	0	14	0	0	0	0	0	2	102
小計	179	177	171	178	48	143	149	178	185	268	222	164	2,062

北西コース

月	4月	5月	6月	7月	8月	9月	10月	11月	12月	1月	2月	3月	合計
ダイヤ													
第1便	70	142	169	133	1	57	103	102	146	85	16	39	1,063
第2便①	27	40	18	42	1	35	18	45	59	47	58	29	419
第2便②	131	56	95	77	84	174	141	154	165	218	225	132	1,652
第3便	32	47	44	51	31	87	83	62	136	167	64	28	832
第4便	63	21	36	17	1	6	0	0	0	0	0	3	147
小計	323	306	362	320	118	359	345	363	506	517	363	231	4,113

市街地コース

月	4月	5月	6月	7月	8月	9月	10月	11月	12月	1月	2月	3月	合計
ダイヤ													
第1便	238	188	293	238	269	236	239	216	245	213	187	263	2,825
第2便	267	176	269	216	244	248	261	252	274	210	220	302	2,939
第3便	138	94	117	129	150	132	167	144	144	120	134	151	1,620
小計	643	458	679	583	663	616	667	612	663	543	541	716	7,384

東コース

月	4月	5月	6月	7月	8月	9月	10月	11月	12月	1月	2月	3月	合計
ダイヤ													
第1便	279	210	246	231	244	256	243	235	238	195	186	253	2,816
第2便	177	133	173	166	153	160	186	133	144	124	131	176	1,856
第3便	60	49	73	45	62	64	66	74	72	50	55	62	732
小計	516	392	492	442	459	480	495	442	454	369	372	491	5,404

西コース

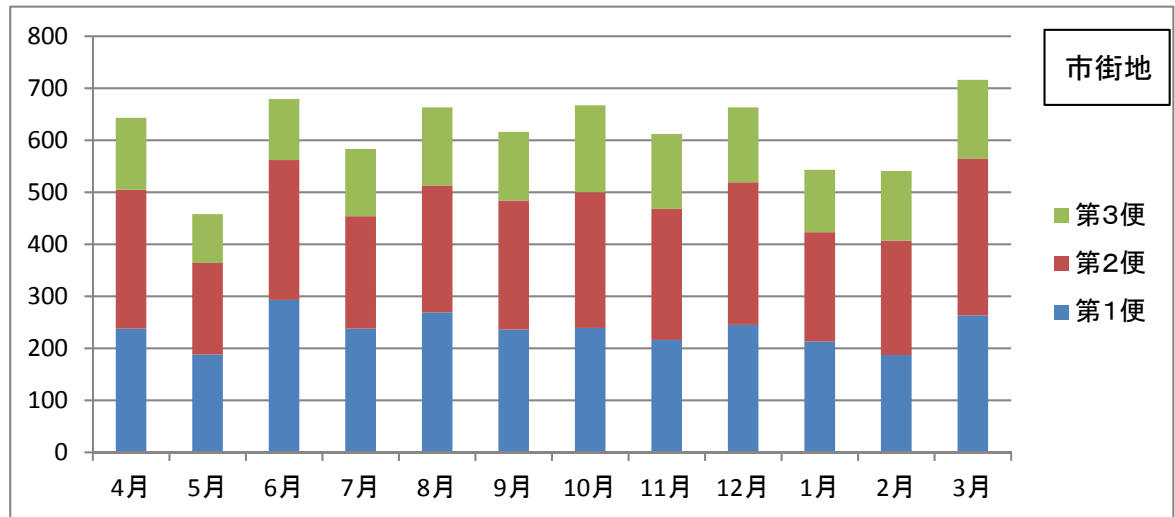
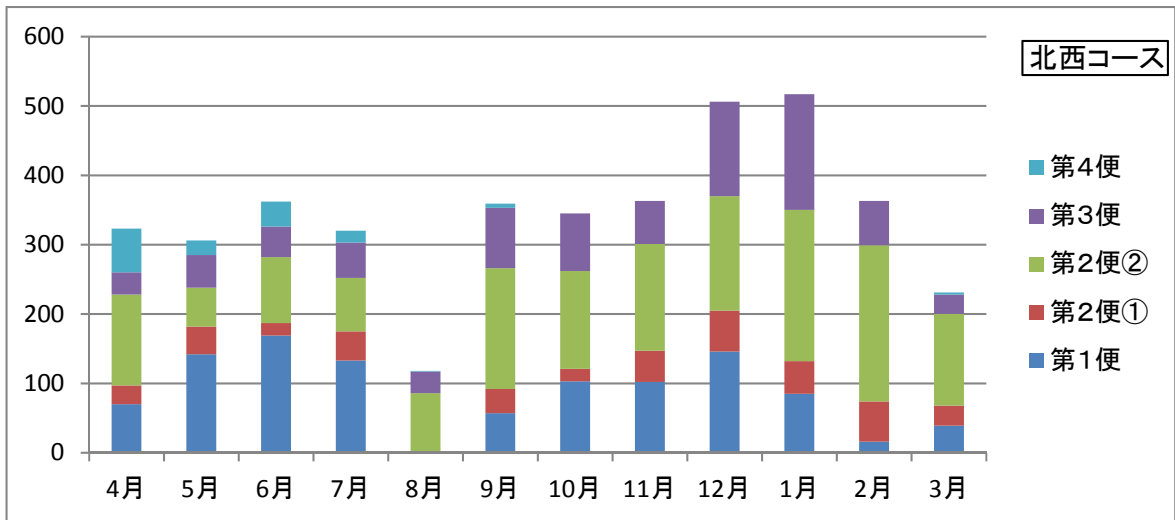
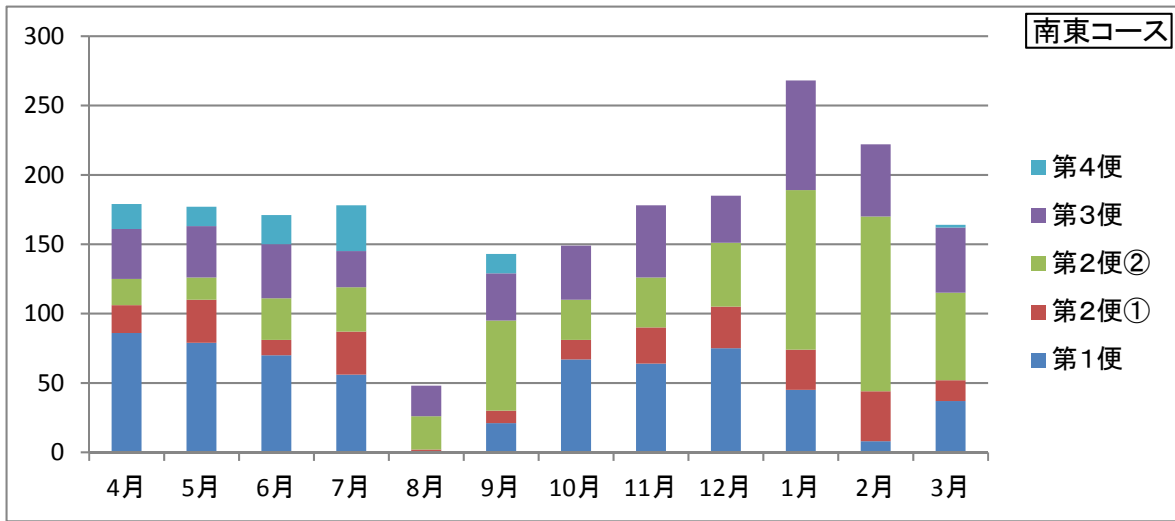
月	4月	5月	6月	7月	8月	9月	10月	11月	12月	1月	2月	3月	合計
ダイヤ													
第1便	220	146	212	158	171	164	181	170	214	162	138	183	2,119
第2便	170	129	167	139	174	172	182	175	206	169	166	228	2,077
第3便	114	66	113	111	63	110	88	111	99	73	96	61	1,105
小計	504	341	492	408	408	446	451	456	519	404	400	472	5,301

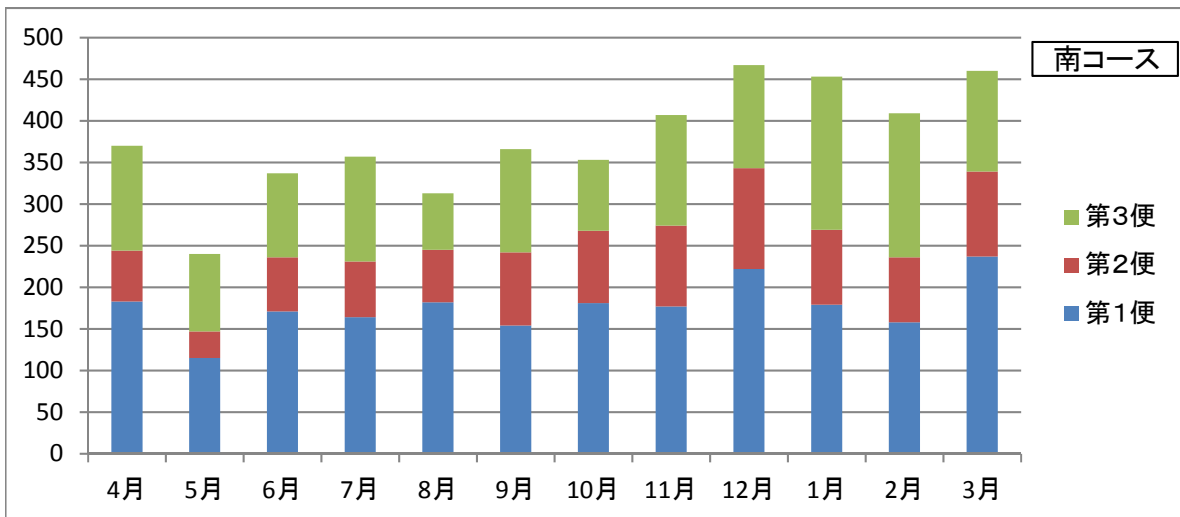
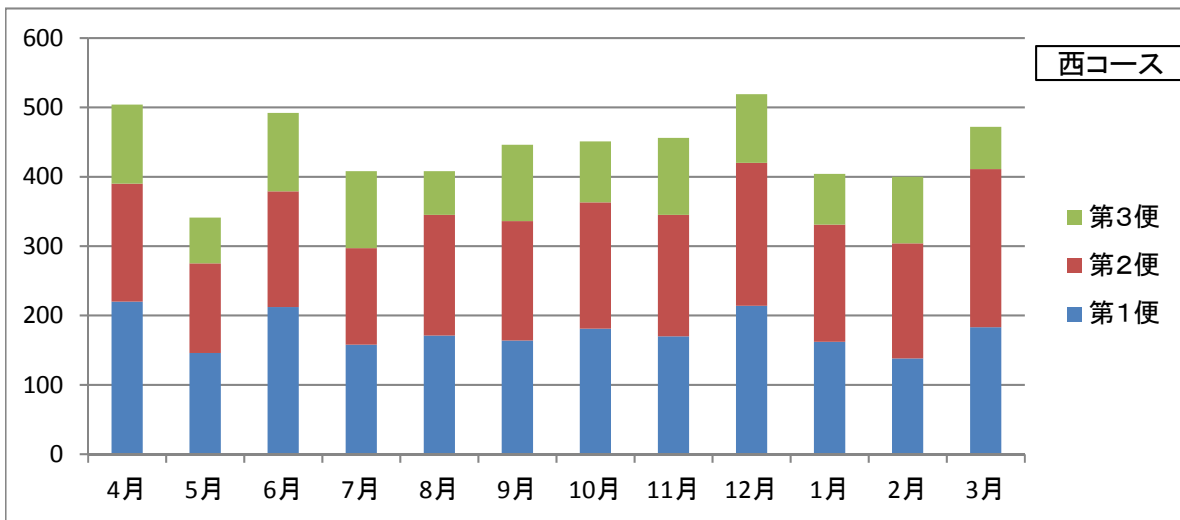
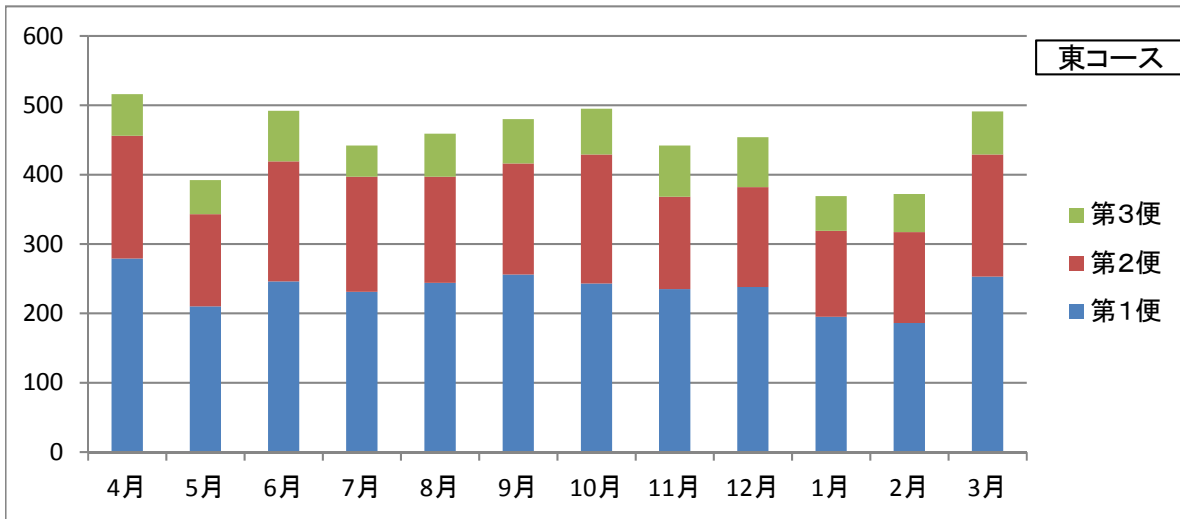
南コース

月	4月	5月	6月	7月	8月	9月	10月	11月	12月	1月	2月	3月	合計
ダイヤ													
第1便	183	115	171	164	182	154	181	177	222	179	158	237	2,123
第2便	61	32	65	67	63	88	87	97	121	90	78	102	951
第3便	126	93	101	126	68	124	85	133	124	184	173	121	1,458
小計	370	240	337	357	313	366	353	407	467	453	409	460	4,532

全コース

	4月	5月	6月	7月	8月	9月	10月	11月	12月	1月	2月	3月	合計
南東コース	179	177	171	178	48	143	149	178	185	268	222	164	2,062
北西コース	323	306	362	320	118	359	345	363	506	517	363	231	4,113
市街地コース	643	458	679	583	663	616	667	612	663	543	541	716	7,384
東コース	516	392	492	442	459	480	495	442	454	369	372	491	5,404
西コース	504	341	492	408	408	446	451	456	519	404	400	472	5,301
南コース	370	240	337	357	313	366	353	407	467	453	409	460	4,532
合計	2,535	1,914	2,533	2,288	2,009	2,410	2,460	2,458	2,794	2,554	2,307	2,534	28,796





みのちゃんバス 使用料(運賃)収入グラフ

月	4月	5月	6月	7月	8月	9月	10月	11月	12月	1月	2月	3月	合計
運賃収入	78,857	65,860	78,836	76,537	54,345	81,648	83,128	89,779	104,716	114,453	99,099	72,718	999,976
小計	78,857	144,717	223,553	300,090	354,435	436,083	519,211	608,990	713,706	828,159	927,258	999,976	999,976

