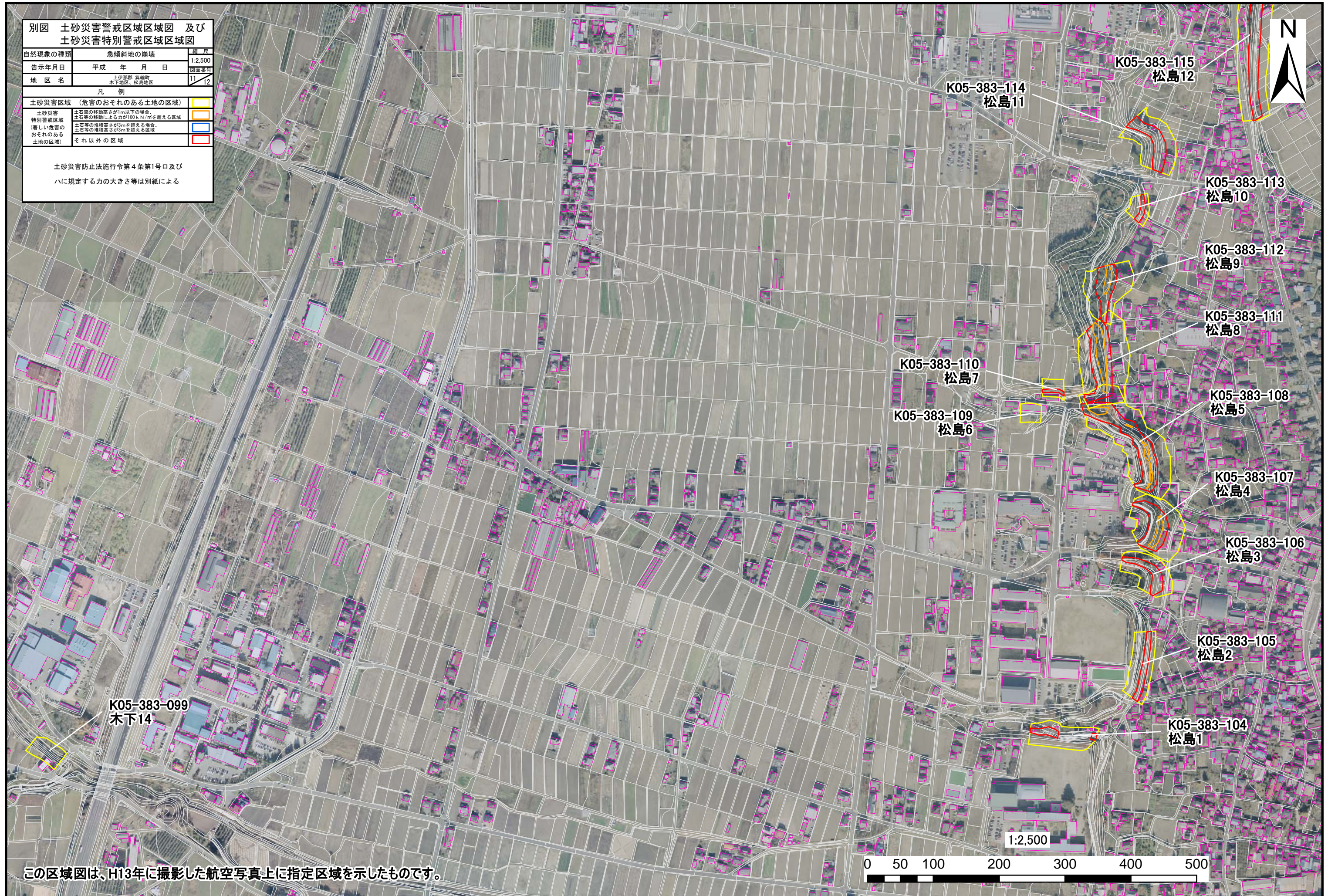


土砂災害警戒区域・特別警戒区域(急傾斜地の崩壊) 上伊那郡 箕輪町 木下地区、松島地区

別図 土砂災害警戒区域区域図 及び
土砂災害特別警戒区域区域図

自然現象の種類	急傾斜地の崩壊	縮尺	1:2,500
告示年月日	平成 年 月 日	図面番号	
地区名	上伊那郡 箕輪町 木下地区、松島地区		11 12
凡 例			
土砂災害区域 (危害のおそれのある土地の区域)			
土砂災害 特別警戒区域 (著しい危害の おそれのある 土地の区域)	土石流の移動高さが1m以下の場合、 土石等の移動による力が100kN/m ² を超える区域 土石等の堆積高さが3mを超える場合、 土石等の堆積高さが3mを超える区域		
	それ以外の区域		

土砂災害防止法施行令第4条第1号口及び
ハに規定する力の大きさ等は別紙による



この区域図は、H13年に撮影した航空写真上に指定区域を示したものです。