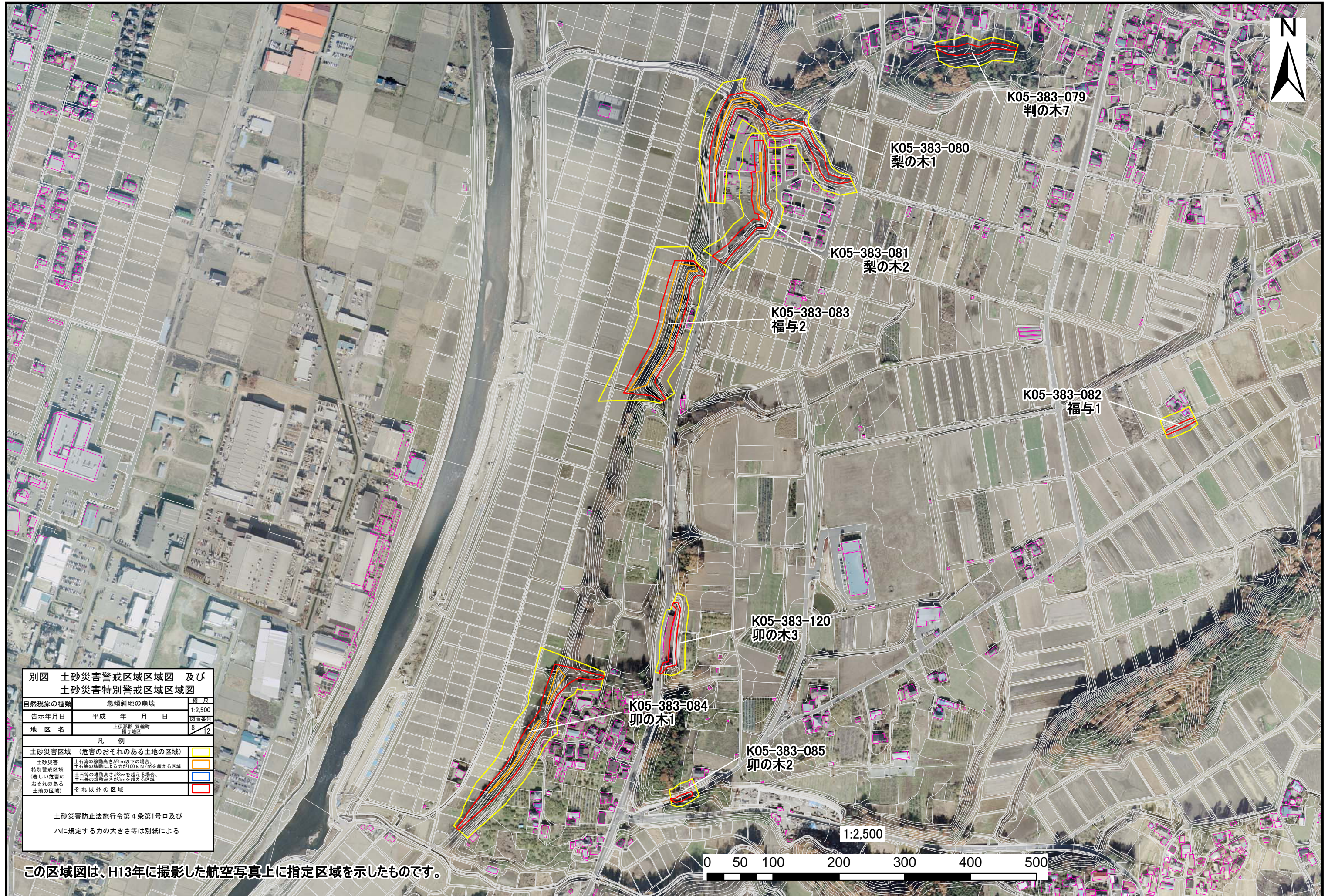


# 土砂災害警戒区域・特別警戒区域(急傾斜地の崩壊) 上伊那郡 箕輪町 福与地区



**別図 土砂災害警戒区域区域図 及び 土砂災害特別警戒区域区域図**

|                                |               |      |         |
|--------------------------------|---------------|------|---------|
| 自然現象の種類                        | 急傾斜地の崩壊       | 縮尺   | 1:2,500 |
| 告示年月日                          | 平成 年 月 日      | 図面番号 | 8/12    |
| 地区名                            | 上伊那郡 箕輪町 福与地区 |      |         |
| 凡 例                            |               |      |         |
| 土砂災害警戒区域 (危害のおそれのある土地の区域)      |               |      |         |
| 土砂災害特別警戒区域 (著しい危害のおそれのある土地の区域) |               |      |         |
| それ以外の区域                        |               |      |         |

土砂災害防止法施行令第4条第1号及びハに規定する力の大きさ等は別紙による

この区域図は、H13年に撮影した航空写真上に指定区域を示したものです。

