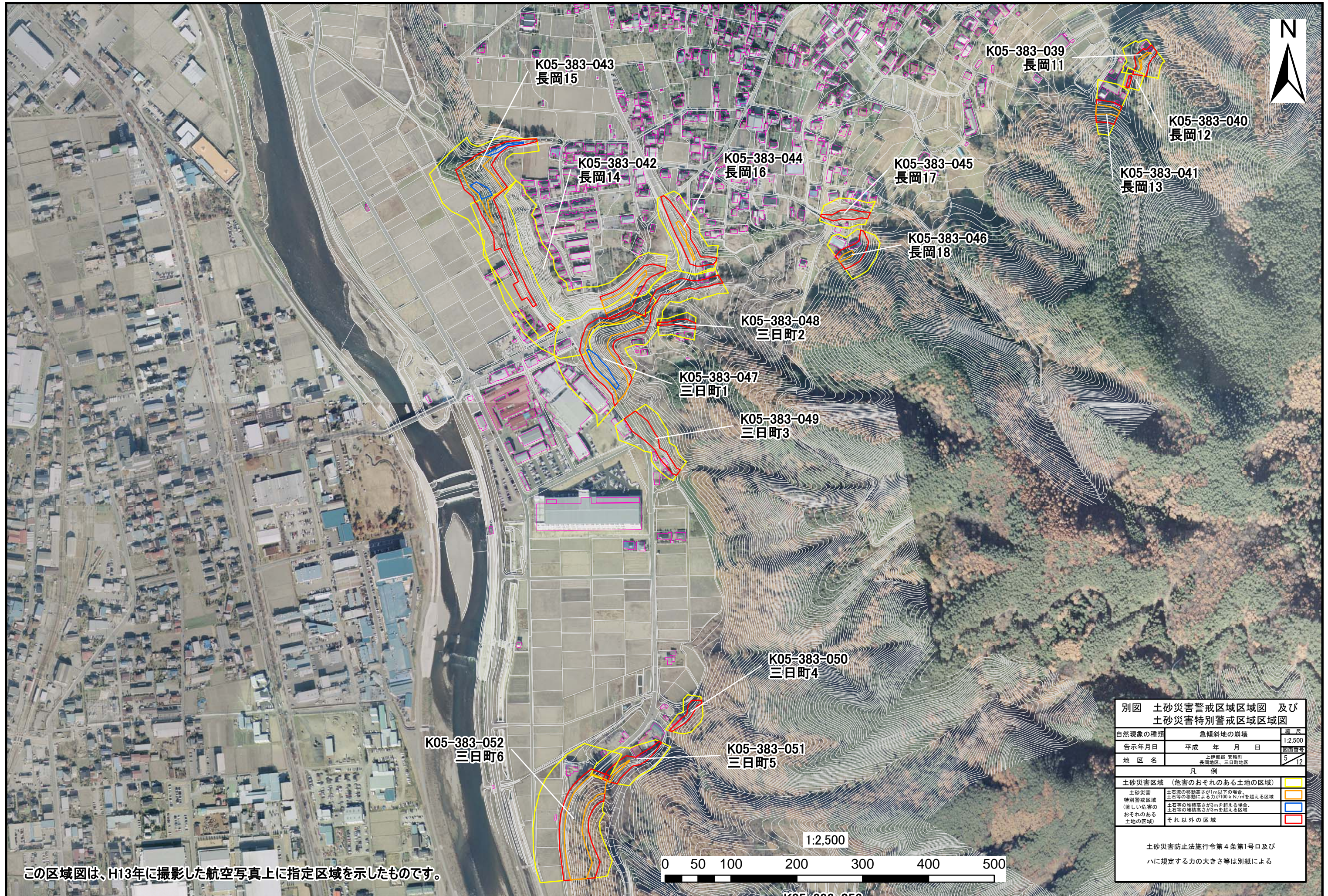


土砂災害警戒区域・特別警戒区域(急傾斜地の崩壊) 上伊那郡 箕輪町 長岡地区、三日町地区



この区域図は、H13年に撮影した航空写真上に指定区域を示したものです。

別図 土砂災害警戒区域区域図 及び 土砂災害特別警戒区域区域図		
自然現象の種類	急傾斜地の崩壊	縮尺
告示年月日	平成 年 月 日	1:2,500
地区名	上伊那郡 箕輪町 長岡地区、三日町地区	図面番号
		5/12
凡 例		
土砂災害区域 (危害のおそれのある土地の区域)		
土砂災害 特別警戒区域 (害しい危害のおそれのある土地の区域)		
それ以外の区域		
土砂災害防止法施行令第4条第1号口及びハに規定する力の大きさ等は別紙による		