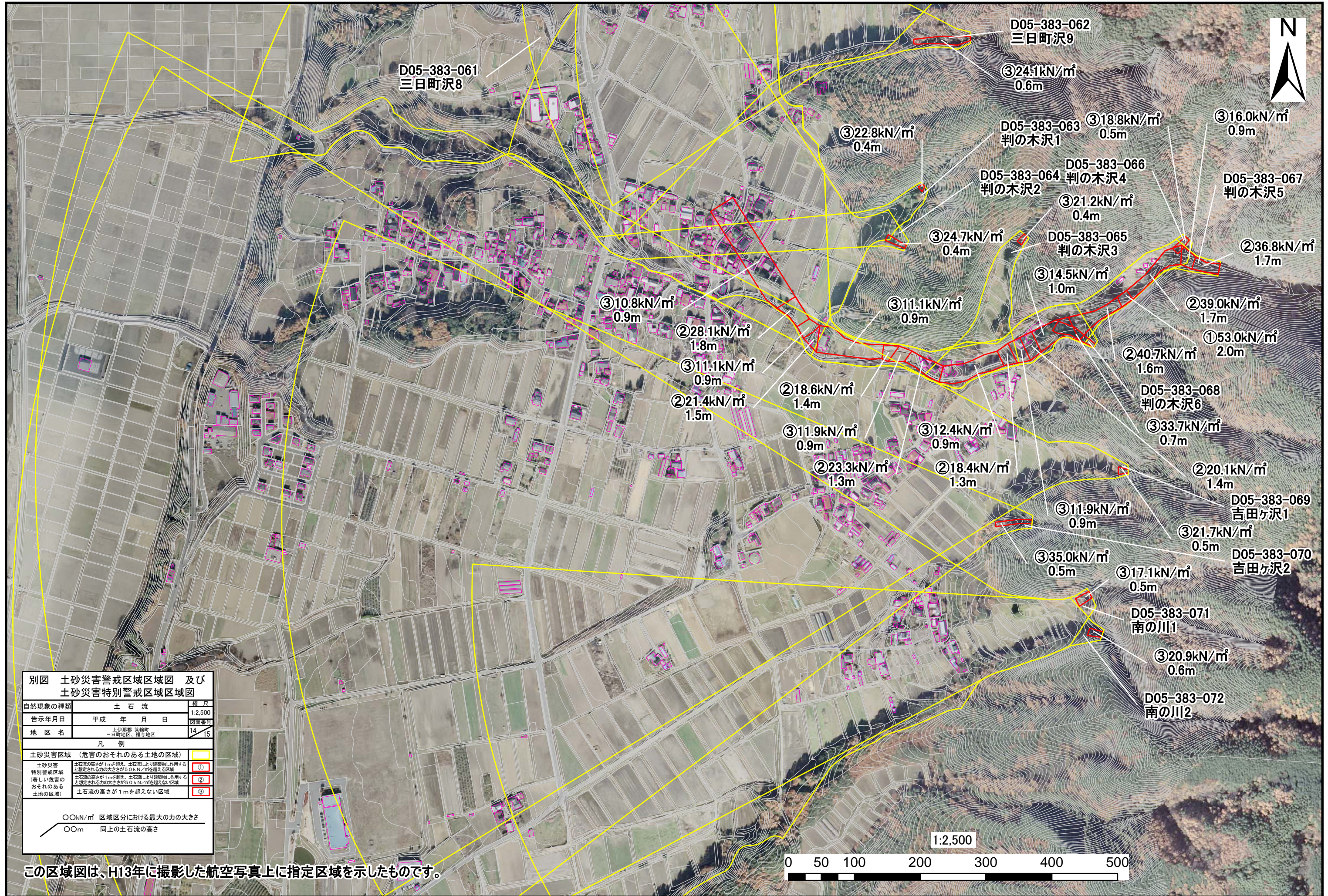


土砂災害警戒区域・特別警戒区域(土石流) 上伊那郡 箕輪町 三日町地区、福与地区



別図 土砂災害警戒区域区域図 及び 土砂災害特別警戒区域区域図		
自然現象の種類	土石流	縮尺
告示年月日	平成 年 月 日	1:2,500
地区名	上伊那郡 箕輪町 三日町地区、福与地区	図番
		14 15
凡 例		
土砂災害区域 (危害のおそれのある土地の区域)		
土砂災害特別警戒区域 (著しい危害のおそれのある土地の区域)	土石流の高さが1mを超え、土石流により建築物に作用すると想定される力の大きさが 0 kN/m^2 を超える区域	①
	土石流の高さが1mを超え、土石流により建築物に作用すると想定される力の大きさが 0 kN/m^2 を超えない区域	②
	土石流の高さが1mを超えない区域	③
$\bigcirc\bigcirc\text{ kN/m}^2$ 区域区分における最大の力の大きさ $\bigcirc\bigcirc\text{ m}$ 同上の土石流の高さ		

