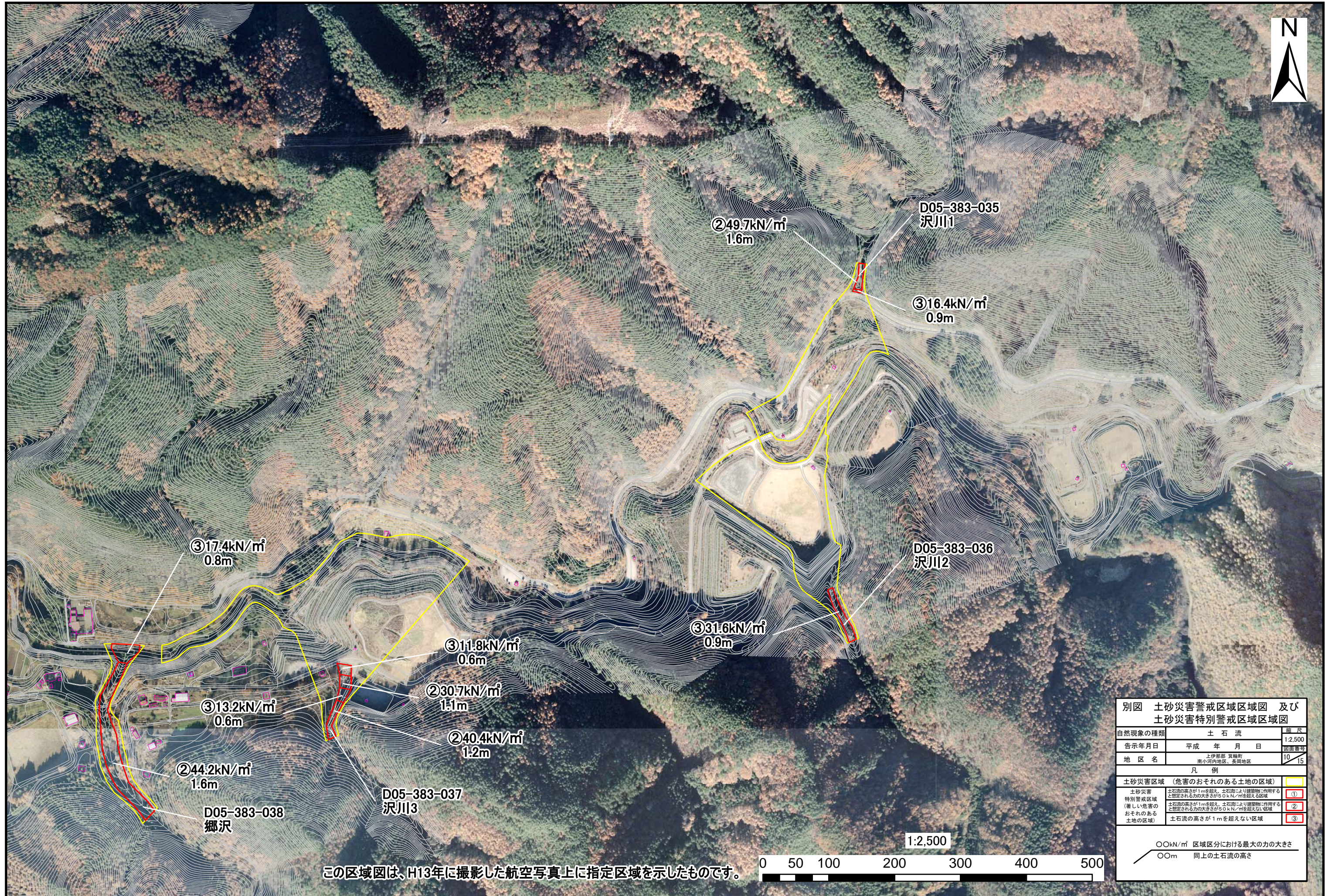


土砂災害警戒区域・特別警戒区域(土石流) 上伊那郡 箕輪町 南小河内地区、長岡地区



別図 土砂災害警戒区域区域図 及び 土砂災害特別警戒区域区域図		
自然現象の種類	土石流	縮尺
告示年月日	平成 年 月 日	1:2,500
地区名	上伊那郡 箕輪町 南小河内地区、長岡地区	図面番号
		10/15
凡例		
土砂災害区域 (危害のおそれのある土地の区域)		
土砂災害特別警戒区域 (害しい危害のおそれのある土地の区域)		
土砂災害警戒区域 (土砂の高さが1mを超え、土石面により建築物に作用すると想定される力の大きさが50kN/m²を超える区域)	①	
土砂災害特別警戒区域 (土砂の高さが1mを超え、土石面により建築物に作用すると想定される力の大きさが10kN/m²を超える区域)	②	
土砂災害警戒区域 (土砂の高さが1mを超えない区域)	③	
○○kN/m² 区域区分における最大の力の大きさ ○○m 同上の土石流の高さ		