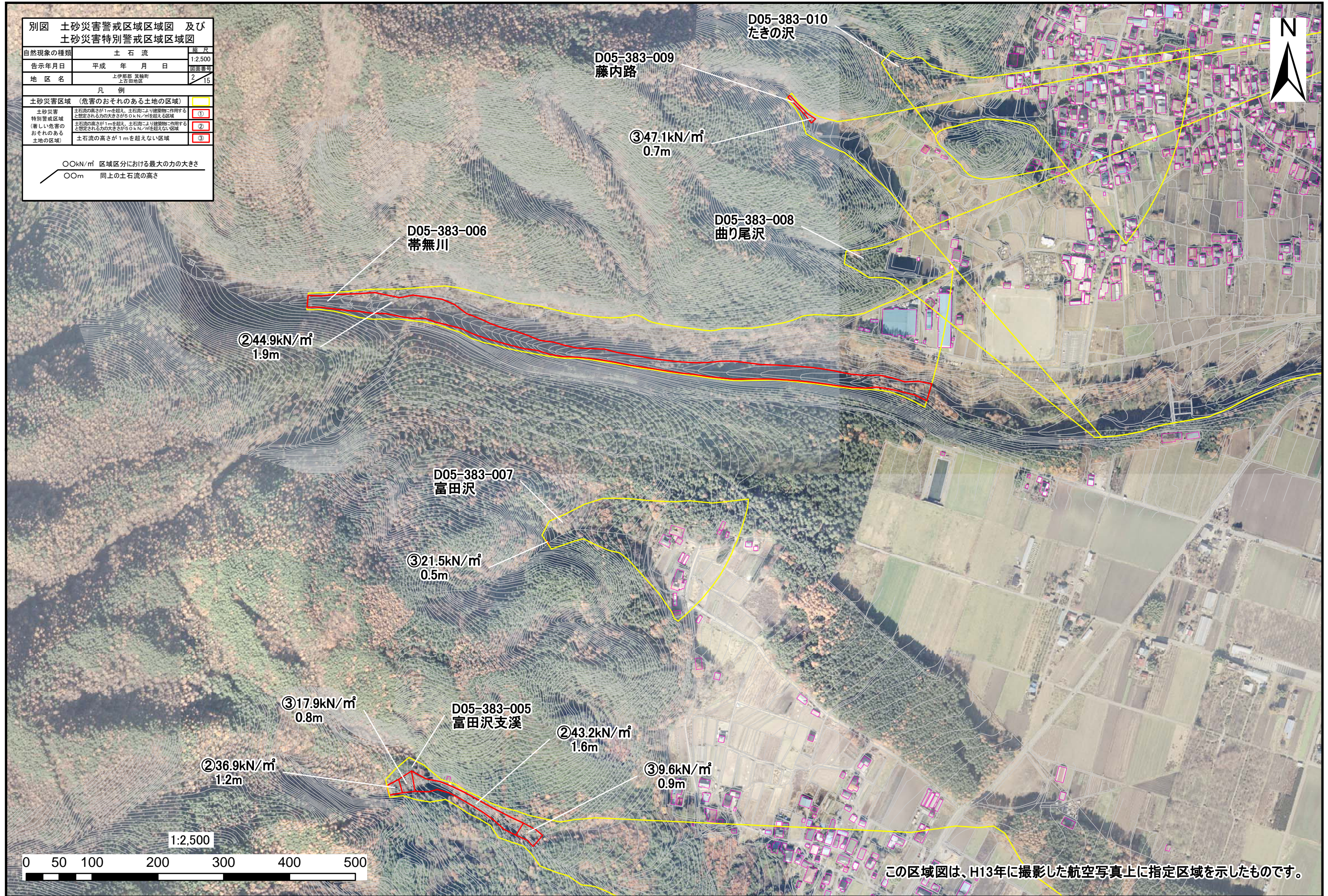


土砂災害警戒区域・特別警戒区域(土石流) 上伊那郡 箕輪町 上古田地区

別図 土砂災害警戒区域区域図 及び
土砂災害特別警戒区域区域図

自然現象の種類	土石流	縮尺	1:2,500
告示年月日	平成 年 月 日	図面番号	2/15
地区名	上伊那郡 箕輪町 上古田地区		
凡 例			
土砂災害区域 (危害のおそれのある土地の区域)			
土砂災害 特別警戒区域 (著しい危害の おそれのある 土地の区域)	土石流の高さが1mを超え、土石流により建築物に作用すると想定される力の大きさが50kN/m ² を超える区域	①	
	土石流の高さが1mを超え、土石流により建築物に作用すると想定される力の大きさが50kN/m ² を超えない区域	②	
	土石流の高さが1mを超えない区域	③	

○OkN/m² 区域区分における最大の力の大きさ
○Om 同士の土石流の高さ



この区域図は、H13年に撮影した航空写真上に指定区域を示したものです。