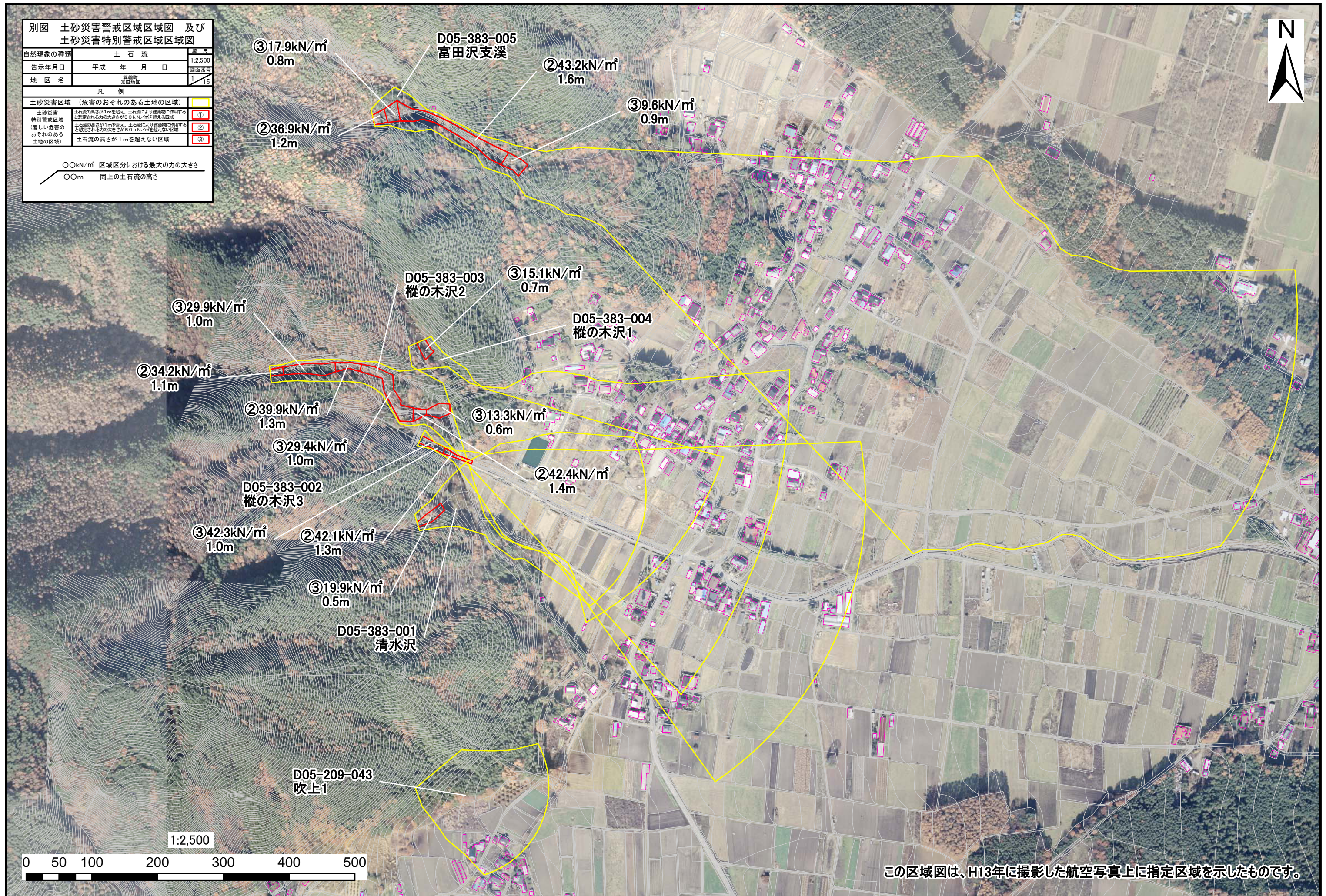


# 土砂災害警戒区域・特別警戒区域(土石流) 上伊那郡 箕輪町 富田地区

別図 土砂災害警戒区域区域図 及び 土砂災害特別警戒区域区域図		
自然現象の種類	土石流	縮尺 1:2,500
告示年月日	平成 年 月 日	図面番号
地区名	箕輪町 富田地区	1/15
凡例		
土砂災害区域 (危害のおそれのある土地の区域)		
土砂災害 特別警戒区域 (著しい危害の おそれのある 土地の区域)	土石流の高さが1mを超え、土石流により建築物に作用すると想定される力の大きさが50kN/m <sup>2</sup> を超える区域	①
	土石流の高さが1mを超え、土石流により建築物に作用すると想定される力の大きさが50kN/m <sup>2</sup> を超えない区域	②
	土石流の高さが1mを超えない区域	③
○○kN/m <sup>2</sup> 区域区分における最大の力の大きさ ○○m 同上の土石流の高さ		



この区域図は、H13年に撮影した航空写真上に指定区域を示したものです。