

箕輪町町勢要覧 2014

DATA

ふ
の
ち

「人・地域が輝き創造と
活力あふれるまち箕輪」を目指して。



箕輪町



箕輪町章

町章の意味するもの

町名「箕輪」を率直に図案化し、
この町の豊かさと平和を象徴している。

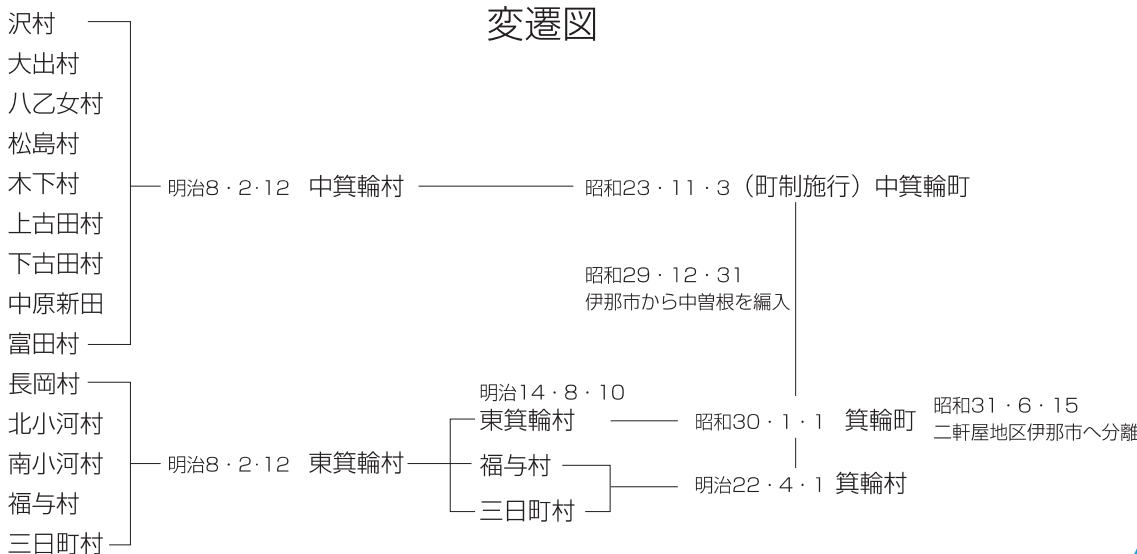
(昭和34年11月3日制定)

箕輪町民憲章 (昭和60年7月1日制定)

わたくしたちの箕輪町は、歴史の古い^{ふきはら}蒨原の里にあり、美しい自然にはぐくまれ、先人の努力によって築かれた輝かしい郷土です。わたくしたちは、このまちの住民であることに誇りをもち、さらにあすに向けて、創造性豊かなすばらしいまちにすることを願って、町民憲章を定めます。

- 1 自然を愛し、空と水と緑のきれいなまちをつくります。
- 1 健康で明るい家庭を築き、おもいやりのある幸せなまちをつくります。
- 1 働くよろこびをもち、産業の豊かな活力あるまちをつくります。
- 1 教養を高め、スポーツに親しみ、うるおいのあるまちをつくります。
- 1 きまわりを守り、平和で住みよいまちをつくります。

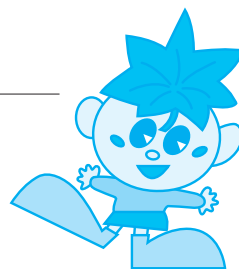
変遷図



利用される方に

表中特に注記しないかぎり、年次欄の「年」とは暦年（1月～12月）、「年度」とは会計年度（4月～翌年3月）を示しています。本書の統計表の記号は次の通りです。

- (-) 事実のないもの
- (…) 不詳または調査を欠くもの
- (0) 単位未満のもの
- (△) マイナス
- (×) 統計法により公表をひかえたもの



もみちゃん

箕輪町イメージキャラクター



役場の位置

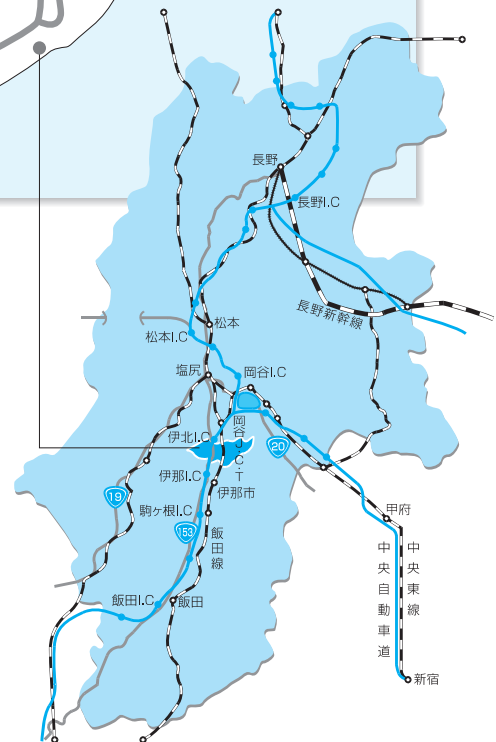
- 海 抜 708m
- 東 経 137度59分
- 北 緯 35度54分

町の面積・人口

- 面 積 86.12km²
- 人 口 25,200人
(H26.4.1現在)

箕輪町役場からの距離

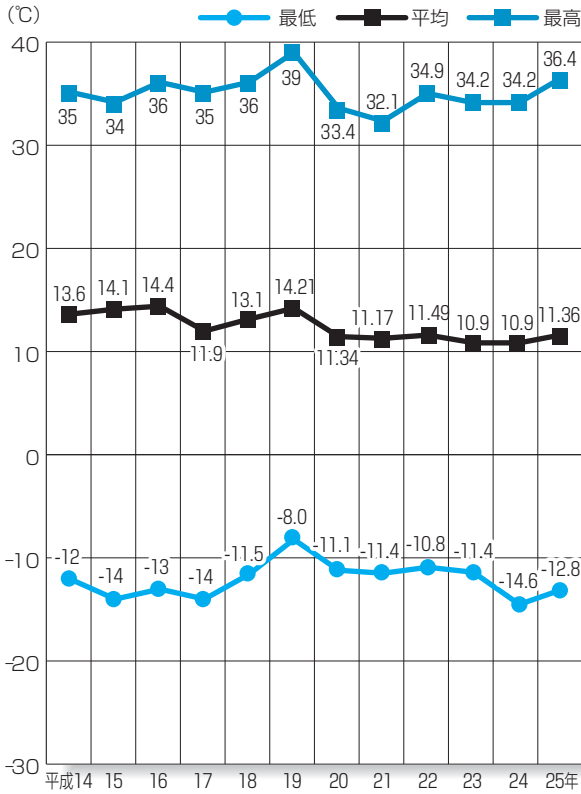
- 長 野 県 庁 ……113.0km
- 伊 那 合 同 庁 舎 …… 8.4km
- 辰 野 町 役 場 …… 7.5km
- 南箕輪村役場 …… 4.4km
- 伊 那 市 役 所 ……10.2km
- 高 遠 町 総 合 支 所 ……17.2km
- 長 谷 総 合 支 所 ……23.3km
- 宮 田 村 役 場 ……16.8km
- 駒ヶ根市役所 ……21.5km
- 飯 島 町 役 場 ……28.5km
- 中 川 村 役 場 ……36.5km



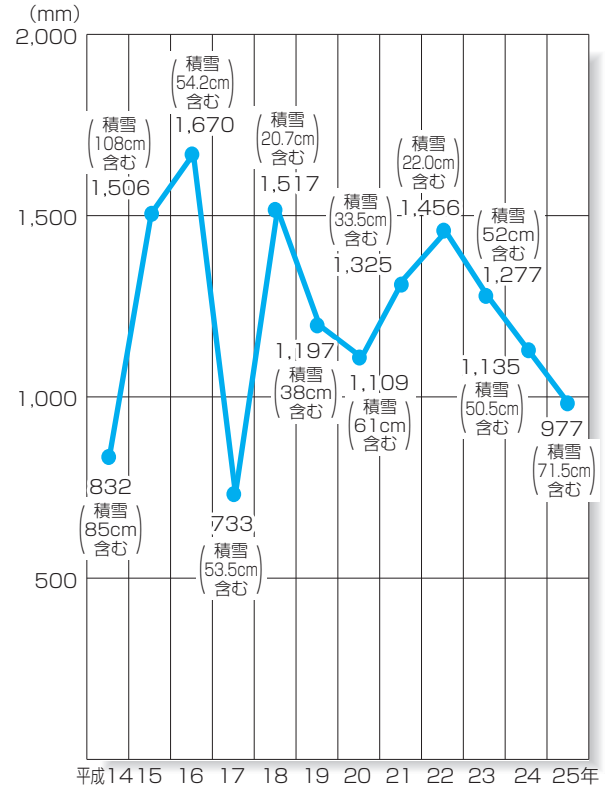
本町は県のほぼ中央部、上伊那郡の北部に位置し、河岸段丘の典型的な地勢を示しています。中部平坦地を北から南へ天竜川が貫流し、竜東は狭小な台地から伊那山脈に、竜西は広い緩傾斜の台地となって中央アルプス連峰に続き、ともに農耕地帯を形成しています。周囲は、東に山林をもって諏訪市・伊那市高遠町に接し、南は耕地・原野をもって伊那市・南箕輪村に連なり、西北は耕地・山林をもって辰野町に接しています。また、一級河川として西に桑沢川・深沢川・帯無川、東に沢川等があり、いずれも天竜川に合流しています。平坦部をほぼ南北に、幹線道路（国道153号・主要地方道伊那辰野停車場線・県道与地辰野線・主要地方道伊那箕輪線・町道1号線・国道153号バイパス・中央自動車道西宮線）が走り、これらを結んで多数の主要町道等が走っています。JR飯田線も中部平坦地を天竜川に沿って南北に走り、町内に伊那松島・木下・沢の3駅があります。

気象概要

●気温の推移



●年間降水量の推移



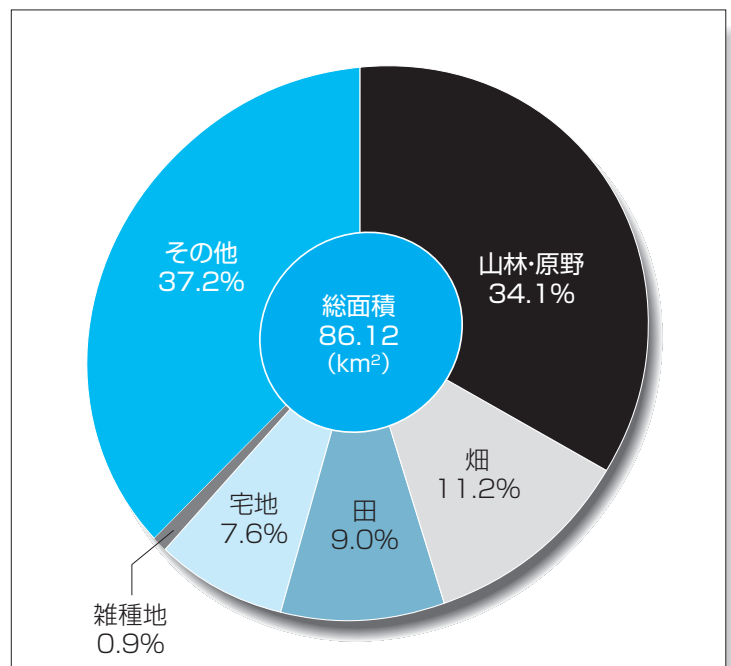
資料/箕輪消防署

地目別面積

平成26年1月1日現在

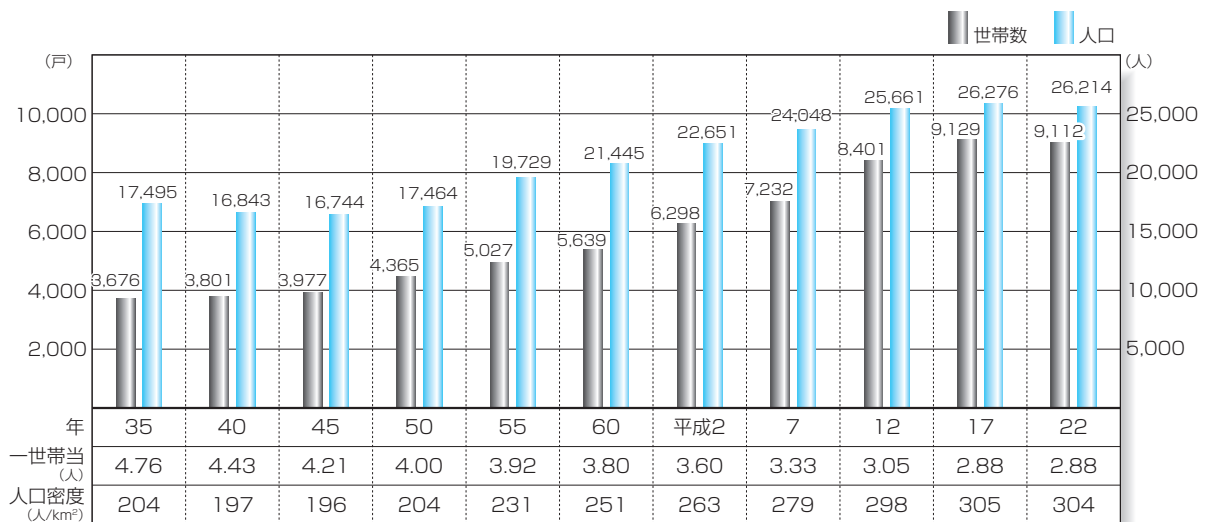
種類別	面積 (km ²)
山林	24.18
原野	5.18
畑	9.64
田	7.79
宅地	6.57
雑種地	0.77
その他	31.99
計	86.12

●地目別の総面積に対する割合



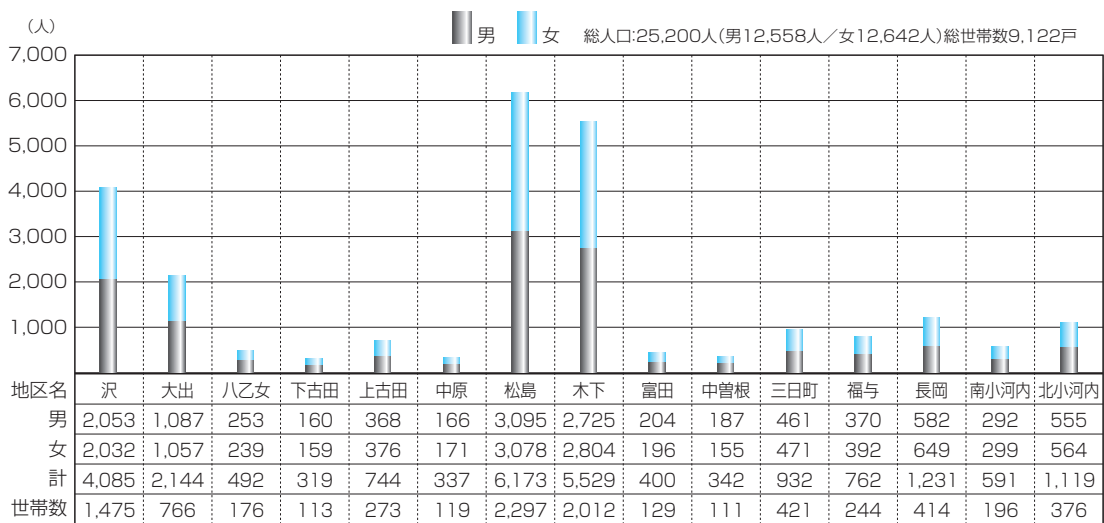
資料/土地に関する概要調査 平成26年1月1日現在

人口と世帯数の推移



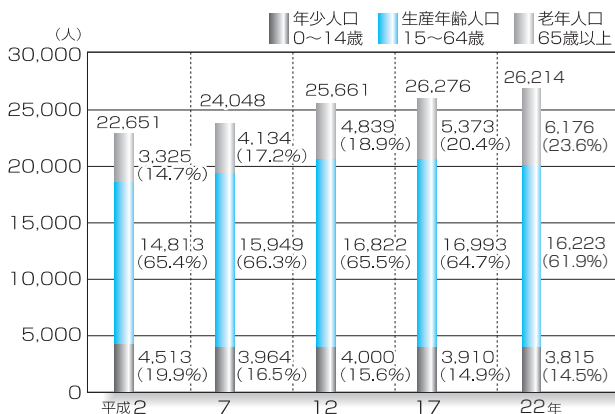
資料/国勢調査

地区別人口



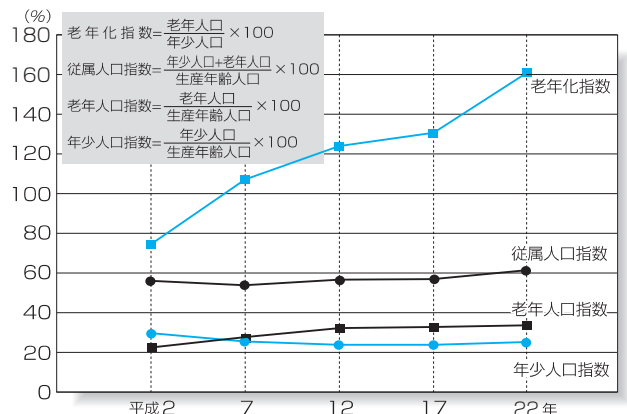
資料/住民環境課 平成26年4月1日現在

年齢(3区分)別人口の推移と人口比



資料/国勢調査

年齢構造指数の推移



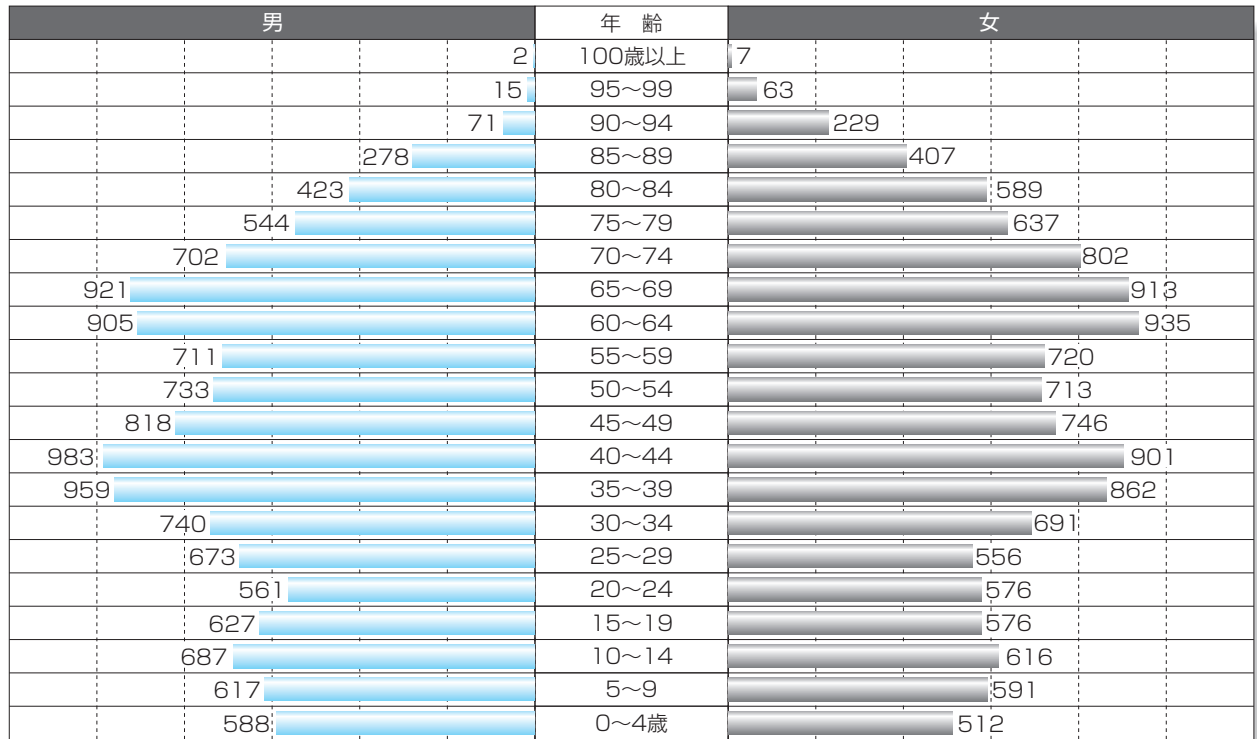
資料/国勢調査

人口動態

年度	自然増加 (a-b)	出生 (a)	死亡 (b)	社会増加(c-d)	転入 (c)	転出 (d)
平成19年度	△19	221	240	67	1,057	990
20	△1	204	205	13	1,039	1,026
21	10	248	238	△99	790	889
22	△53	227	280	112	860	748
23	△52	218	270	△2	827	829
24	△52	196	248	△91	850	941
25	△71	194	265	△74	753	827

資料/住民基本台帳年報 各年度末日

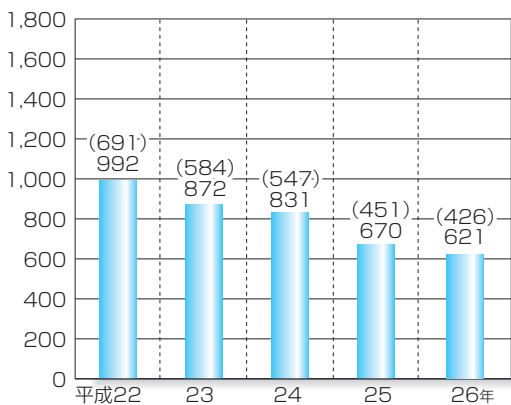
5歳階級別人口



(人) 1,200 1,000 800 600 400 200 0 人口 0 200 400 600 800 1000 1200 (人)

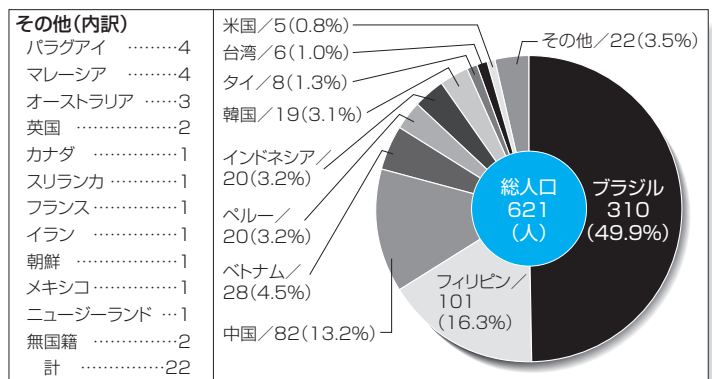
資料/住民環境課 平成26年4月1日現在

外国人住民人口の推移



() は世帯数 資料/住民環境課 各年4月1日現在

外国人住民国籍別人数



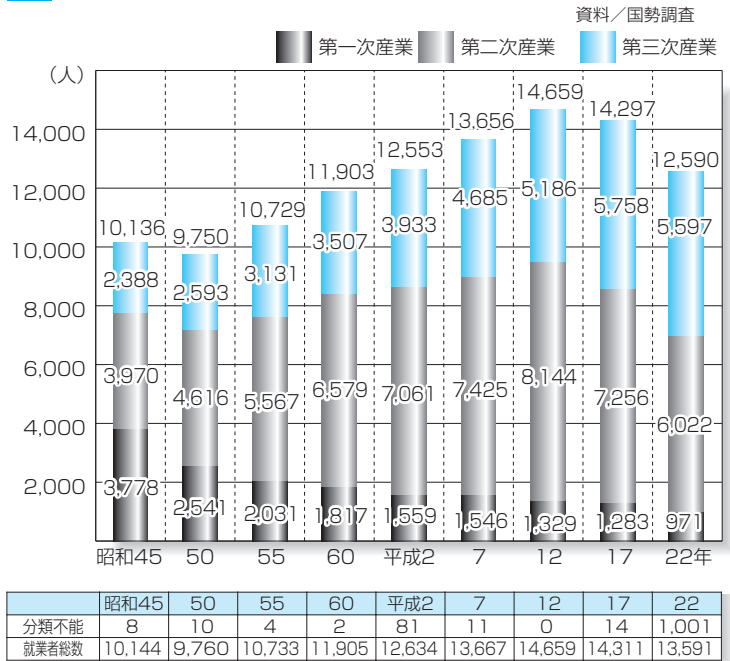
資料/住民環境課 平成26年4月1日現在

産業別就業者数 (15才以上)

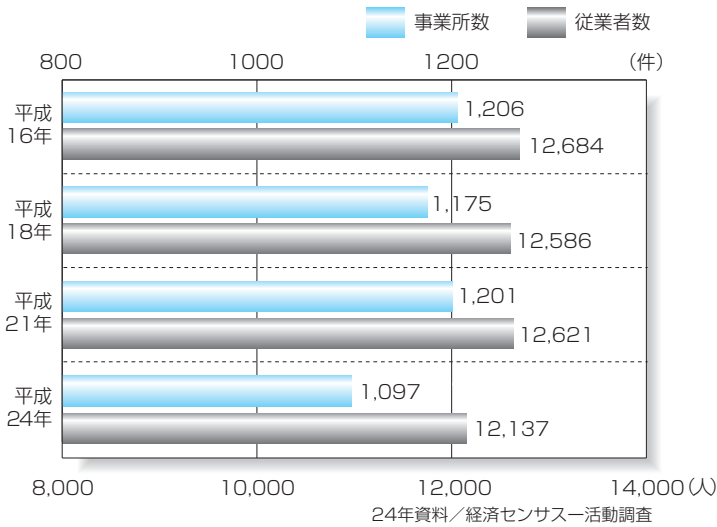
区分	年度	平成17年	平成22年
第1次産業		1,283	971
農 業		1,278	959
林 業・狩 猟 業		5	12
漁 業・養 殖 業		—	—
第2次産業		7,256	6,022
鉱 業		2	2
建 設 業		935	787
製 造 業		6,319	5,233
第3次産業		5,758	5,597
卸 売・小 売 業		1,614	1,461
金 融・保 険 業		158	146
不 動 産 業		50	—
不動産業・物品賃貸業		—	73
運輸業(H22年郵便業含)		445	449
電気・ガス・水道業		31	36
情報通信業		86	69
学術研究専門・技術サービス業		—	253
宿泊業、飲食サービス業		402	475
生活関連サービス業、娯楽業		—	328
教育・学習支援業		403	423
医療、福祉		832	1,054
複合サービス業		160	100
サービス業(他に分類されないもの)		1,335	469
公務		242	261
分類不能の産業		14	1,001
総		14,311	13,591

※平成22年調査から産業分類が変更になりました。 資料/国勢調査

産業別就業人口の推移



事業所数及び従業者数(民営)



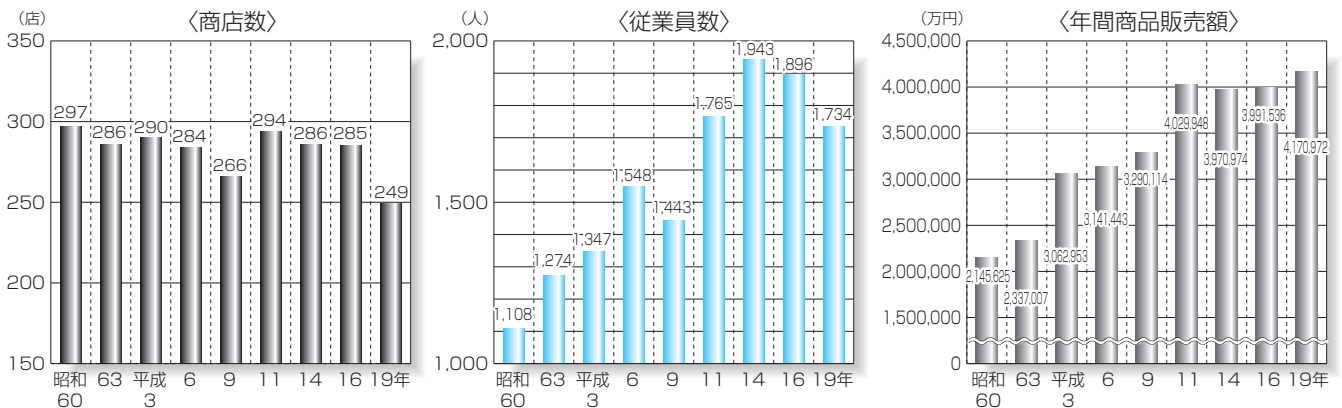
産業別事業所数及び従業者数(民営)

産 業 (大分類)	平成21年		平成24年	
	事業所数	従業者数	事業所数	従業者数
全 産 業	1,201	12,621	1,097	12,137
農 林 漁 業	7	66	7	92
鉱 業	—	—	—	—
建 設 業	146	676	128	583
製 造 業	321	5,644	290	5,643
電気・ガス・熱供給・水道業	—	—	—	—
情報通信業	5	35	4	18
運輸業・郵便業	24	356	21	399
卸 売・小 売 業	253	1,961	229	1,745
金 融・保 険 業	15	136	15	118
不動産業・物品賃貸業	41	148	36	124
宿泊業、飲食サービス業	117	684	111	712
学術研究・専門・技術サービス業	37	140	33	153
生活関連サービス業、娯楽業	95	438	85	358
医療・福祉	43	1,007	42	837
教育・学習支援業	29	124	27	99
複合サービス事業	9	225	5	84
サービス業(他に分類されないもの)	59	981	64	1,172

21年資料/経済センサス-基礎調査
24年資料/経済センサス-活動調査

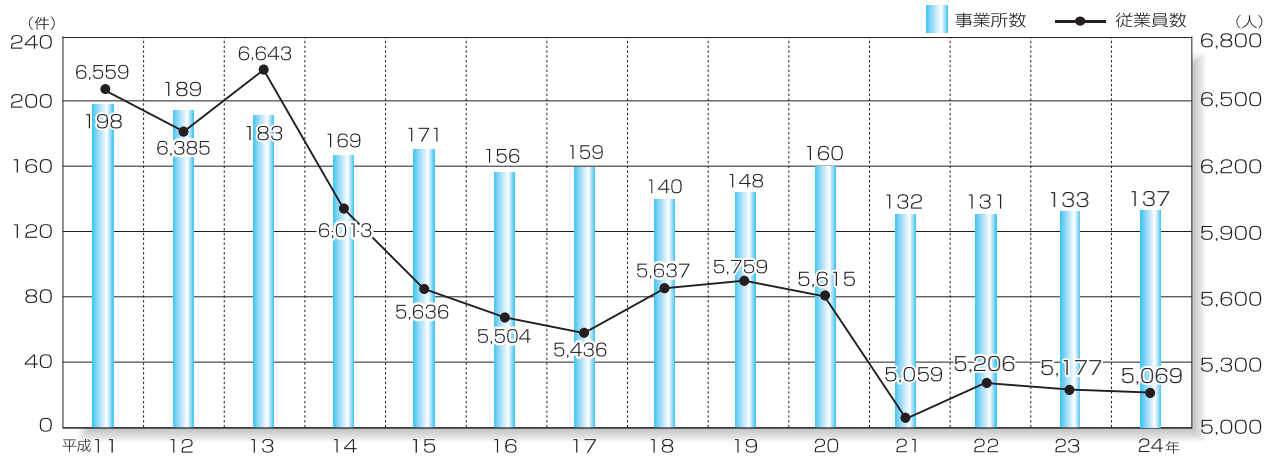
商 業

商業の推移



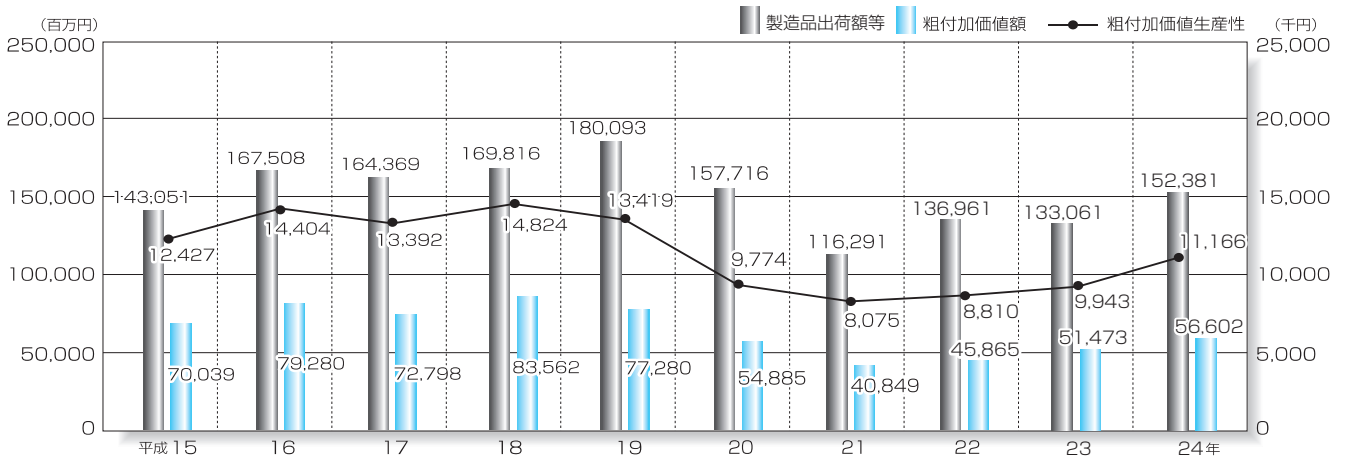
製造業

事業所数・従業者数の推移



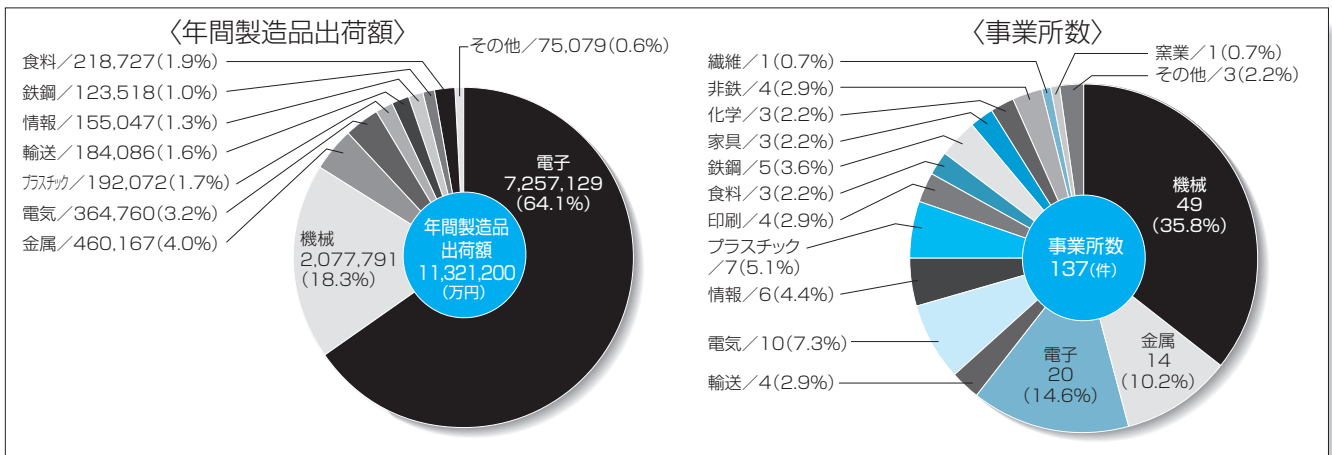
注) 従業者4人以上の事業所 資料/工業統計調査

箕輪町の工業統計推移



注) 従業者4人以上の事業所 資料/工業統計調査

平成24年工業の生産別分類構成



※従業者4人以上の事業所 資料/平成24年工業統計調査

農業

農業粗生産額の推移

※平成19年から調査廃止

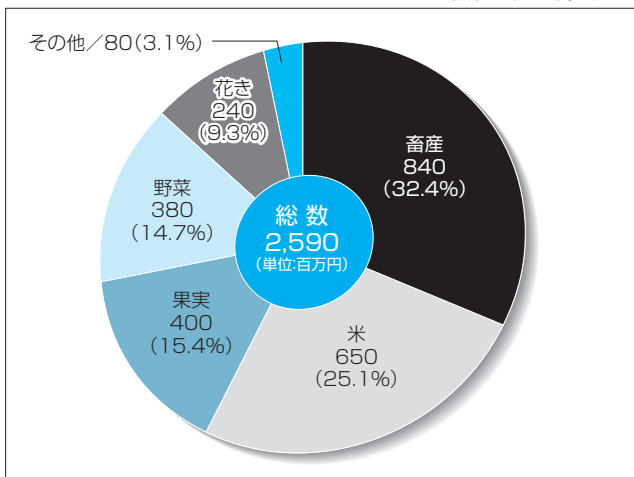
単位：百万円

年次	総計	作物合計	米	野菜	果実	花き	その他	養蚕	畜産合計	肉牛	乳牛	豚	その他	加工農産物
平成13年	3,020	1,880	790	360	380	240	110	10	1,130	110	1,020	—	0	0
14年	2,970	1,890	750	350	430	260	100	10	1,070	130	940	—	0	0
15年	2,890	1,850	760	370	390	250	80	0	1,040	120	920	—	0	0
16年	2,720	1,750	720	380	330	250	70	0	970	130	840	—	0	0
17年	2,650	1,760	700	360	390	230	80	0	890	120	760	—	10	0
18年	2,590	1,750	650	380	400	240	80	0	840	120	710	—	10	0

資料／長野県農林業市町村統計書

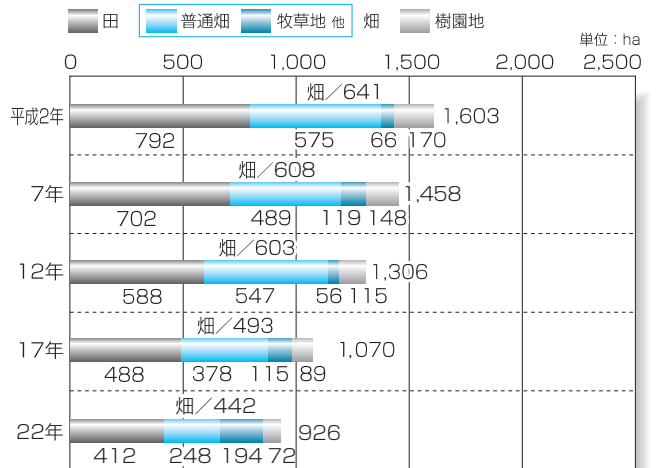
平成18年農業粗生産額

※平成19年から調査廃止



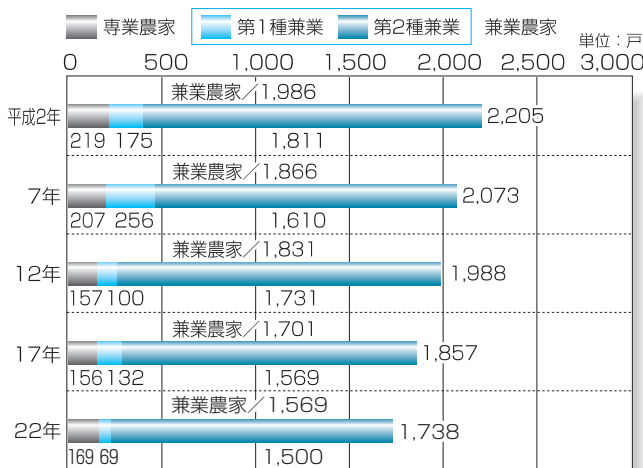
資料／長野県農林業市町村統計書

経営耕地面積の推移(販売農家)



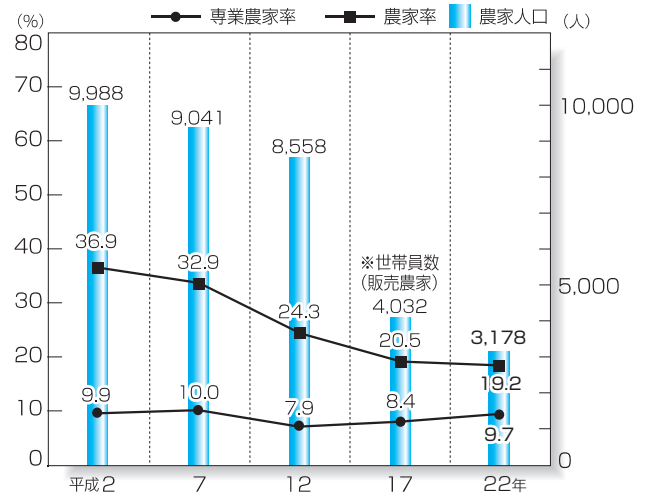
資料／農林業センサス

農家数の推移



資料／農林業センサス

農家率・専業農家率及び農業人口



※H17年調査から調査単位等が変更になりました。資料／農林業センサス

国民年金 適用状況の推移

単位：人

区分 年度	第1号 被保険者数	任意加入 被保険者数	第3号 被保険者数	合計	保険料全額免除者数				合計	保険料申請一部免除者数			付加年金 被保険者数
					法定免除	申請免除 (全額)	学生納付 特例	若年者 納付猶予		3/4免除	半額免除	1/4免除	
平成21	3,148	31	1,667	669	153	218	252	46	60	29	24	7	104
22	2,959	25	1,690	683	158	223	263	39	64	37	18	9	112
23	2,772	20	1,659	659	163	211	245	40	56	28	18	10	103
24	2,787	25	1,638	730	167	249	251	63	69	40	23	6	102
25	2,709	19	1,599	715	171	249	236	59	75	42	27	6	106

資料/厚生労働省 厚生年金保険・国民年金事業状況

年金給付状況の推移

単位：人・千円

区分 年度	厚生年金保険（旧共済組合を除く）						国民年金					
	老齢給付		障害給付		遺族給付		老齢給付		障害給付		遺族給付	
	受給権者数	年金総額	受給権者数	年金総額	受給権者数	年金総額	受給権者数	年金総額	受給権者数	年金総額	受給権者数	年金総額
平成21	6,232	4,725,525	91	65,458	905	789,432	5,861	3,933,578	299	267,806	59	43,597
22	6,480	4,790,284	97	69,865	963	840,187	5,975	4,049,056	312	277,905	66	47,416
23	6,667	4,937,309	104	74,987	978	858,210	6,088	4,149,335	315	278,026	58	41,174
24	6,861	4,930,152	108	76,098	1,009	883,539	6,323	4,342,611	320	279,965	61	42,923
25	6,904	4,732,427	110	77,794	1,030	900,998	6,569	4,557,964	328	287,760	60	43,946

資料/厚生労働省 厚生年金保険・国民年金事業状況

国民健康保険加入・給付状況の推移

単位：千円

区分 年度	加入 世帯数	被保険 者数	診療費		保険者 負担
			件数	金額	
平成19	4,449	8,787	87,228	1,576,050	1,186,956
20	3,548	6,391	87,296	1,554,017	1,133,271
21	3,492	6,435	89,435	1,724,772	1,250,593
22	3,474	6,347	90,720	1,680,863	1,219,517
23	3,437	6,192	91,131	1,703,238	1,241,810
24	3,460	6,118	93,023	1,793,323	1,309,822
25	3,507	6,136	95,413	1,874,252	1,368,915

資料/国民事業年報

後期高齢者医療制度加入・給付状況の推移

単位：千円

区分 年度	被保険者数 (人)	医療費		支弁額
		件数	金額	
平成21	3,121	80,001	2,319,381	2,106,061
22	3,174	82,598	2,402,022	2,181,253
23	3,228	85,854	2,546,654	2,323,918
24	3,254	88,068	2,685,186	2,460,612
25	3,278	96,210	2,762,270	2,529,367

資料/長野県後期高齢者広域連合 医療給付状況

介護保険認定・給付状況の推移

単位：人

単位 件数：件 金額：千円

区分 年度	認定者数								費用額						保険給付費 金額
	1 要 支 援	2 要 支 援	1 要 介 護	2 要 介 護	3 要 介 護	4 要 介 護	5 要 介 護	計	居宅サービス		地域密着型サービス		施設サービス		
									件数	金額	件数	金額	件数	金額	
平成20	13	86	178	154	137	87	99	754	20,619	759,610	289	73,297	1,608	431,086	1,144,538
21	23	72	171	158	148	95	110	777	21,222	811,925	305	79,912	1,730	478,442	1,240,948
22	13	72	150	161	173	103	111	783	21,502	827,127	362	96,932	1,827	500,650	1,290,311
23	17	86	145	194	180	113	99	834	21,608	837,482	459	118,381	2,099	577,683	1,338,456
24	33	101	164	210	170	120	102	900	21,974	868,228	481	124,584	2,289	620,618	1,460,967
25	37	104	165	214	168	115	109	912	22,945	915,909	470	121,717	2,453	679,625	1,554,388

資料/介護保険事業状況報告年報

保育施設の状況

() 内は未満児数 単位：人

保育園名	開設年月日	定員	児童数	職員数		
				保育士	その他	計
沢 保育園	S27.4.1	140	156(24)	21	4	25
上古田保育園	S28.4.20	90	58(9)	7	2	9
松島保育園	H11.4.1	200	221(57)	33	5	38
木下北保育園	S24.7.1	120	88(15)	13	3	16
三日町保育園	S32.10.1	60	71(12)	10	3	13
長岡保育園	S29.8.20	60	43(11)	8	2	10
おごち保育園	S31.2.6	60	49(9)	5	2	7
木下南保育園	S53.4.1	60	51(5)	6	2	8
長田保育園	S58.3.31	90	74(9)	10	3	13
計		880	811(151)	113	26	139

資料/子ども未来課 平成26年4月1日現在

母子保健事業の状況

単位：人

実施事業名	平成22年度		平成23年度		平成24年度		平成25年度	
	回数	延人数	回数	延人数	回数	延人数	回数	延人数
母子保健手帳交付		247		225		220		210
妊婦健診		2,534		4,333		2,270		3,955
こんには赤ちゃん教室 (母親学級)	16	194	16	218	16	137	16	164
4か月児健診	12	237	12	209	12	212	12	191
7か月児相談	12	242	12	214	12	229	12	189
10か月児相談	12	267	12	206	12	226	12	177
1歳児健診	12	265	12	229	12	225	11	181
1歳6か月児健診	12	238	12	265	10	212	12	215
2歳児健診	12	211	12	254	12	245	11	218
3歳児健診	12	242	12	197	12	259	12	244
その他の母子事業	229	3,687	297	4,863	878	4,886	210	5,814

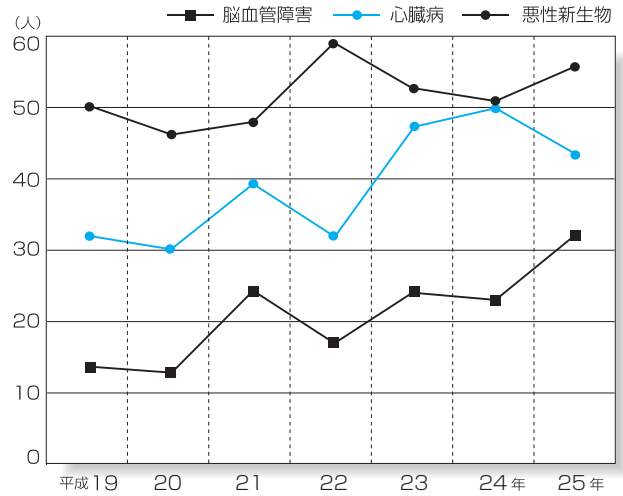
資料/保健福祉課

三大死因の死亡者数と比率の推移

単位：人

年	平成19	20	21	22	23	24年	25年
脳血管障害	14	13	24	17	24	23	32
心 臓 病	33	30	49	32	47	50	43
悪性新生物	50	46	48	59	53	51	56
計	97	89	121	108	124	124	131
死亡者数	194	210	226	248	247	232	239
比率(%)	50.0	42.4	53.5	43.5	50.2	53.4	54.8

資料/保健福祉課



資料/保健福祉課

各種検診の状況

単位：人

年度	循環器 検診	総合 循環器 検診	胃がん 検診 受診者	がん 発見者	大腸がん 検診 受診者	がん 発見者	胸部 レントゲン 受診者	結核 発見者	肺がん 発見者	肺がん CT検診 受診者	がん 発見者	子宮がん 検診 受診者	がん 発見者	乳がん 検診 受診者	がん 発見者	前立腺 がん検診 受診者	がん 発見者
平成19	2,478	443	1,673	4	2,089	3	2,688	1	3	569	6	339	0	641	0	540	2
20	※1 439	※2 1,534	1,437	1	1,872	2	2,595	0	1	585	4	401	0	569	0	467	1
21	※1 406	※2 1,656	1,433	1	1,893	3	2,547	0	2	542	0	497	0	781	0	450	0
22	※1 446	※2 1,759	1,427	3	1,958	4	2,328	0	4	682	3	589	1	997	4	501	5
23	※1 451	※2 1,634	1,435	2	2,263	3	2,136	0	0	815	5	692	0	978	1	489	3
24	※1 460	※2 1,712	1,152	1	1,946	1	2,262	0	0	634	2	605	0	817	0	481	2
25	※1 540	※2 1,925	1,303	2	2,053	5	2,541	0	0	949	3	645	1	1,032	2	680	5

※1.2は平成20年度から制度変更 (※2は特定健診)

資料/保健福祉課

都市計画道路の状況

単位：m

街路名	幅員	計画延長	改良済延長	計画決定年月日
東 部 線	25~31	6,460	6,460	昭和48.10.1
国 道 線	16~20	4,180	280	昭和44.3.31
松島駅前線	16	210	210	昭和47.10.2
中 央 線	16~20	1,210	0	昭和44.3.31
南部西部線	12~19	3,860	583	昭和48.10.1
十 沢 線	9~12	2,030	1,580	昭和44.3.31
木下・三日町線	12~24	1,660	710	昭和48.10.1
合 計		19,610	9,823	

資料／建設水道課 平成26年4月1日現在

都市計画公園の状況

公園名	計画面積 (ha)	計画決定年月日	完成率
みのわ天竜公園	1.70		100%
垣外児童公園	0.21	昭和48. 6.25	100%
中町児童公園	0.11	昭和49.10.24	100%
深 沢 公 園	1.10		100%
番 場 原 公 園	11.4	昭和60. 7.15	72%

資料／建設水道課 平成26年4月1日現在

道路の状況

単位：km

国 道			県 道			町 道		
実延長	舗装道	舗装率	実延長	舗装道	舗装率	実延長	舗装道	舗装率
12.5	12.5	100%	30.8	30.8	100%	408.2	314.8	77.1%

資料／建設水道課 平成26年4月1日現在

公営住宅

住宅種別	団地名	種別	棟数	戸数	建設年度
県営	木下第2団地	簡平・簡二	11棟	70戸	昭和48~52
	沢住宅団地	簡平・簡二	10棟	54戸	昭和47~50
町営	上古田団地	簡平	4棟	20戸	昭和52~53
	長岡住宅団地	簡二	3棟	21戸	昭和57~61
	長岡住宅団地	木一	3棟	4戸	平成 2~ 4
		木二		14戸	
	長岡住宅団地	木一	3棟	12戸	平成12~13

資料／建設水道課 平成26年4月1日現在

下水道の状況

名称	面積 (ha)	許可年月日	建設年度
公 共 下 水 道	610.1	平成23. 3. 9	平成元~24
特定環境保全公共下水道	367	平成23. 3. 9	平成9~24
農業排南小河内	65	昭和60. 5.18	昭和60~63
農 業 排 長 岡	52	平成 元. 5.29	平成元~ 5
農業排北小河内	37	平成 4. 4. 9	平成4~ 7
農業排西部南	40	平成 6. 6.23	平成6~10
農業排西部中	42	平成 8. 5.10	平成8~12
農 業 排 東 部	158	平成 9. 5. 1	平成9~14

資料／建設水道課 平成26年4月1日現在

下水道普及と水洗化の状況

	区域内計画人口 (A) 人	供用開始区域内人口 (B) 人	水洗化人口 (C) 人	普及率 (B/A) %	水洗化率 (C/B) %
公共下水道	13,100	11,816	9,604	90.2	81.3
特定環境保全公共下水道	7,600	6,957	5,139	91.5	73.9

		供用開始区域内人口 (B) 人	水洗化人口 (C) 人	水洗化率 (C/B) %
農業集落排水	南小河内	586	544	92.8
	長岡	1,144	1,002	87.6
	北小河内	1,101	1,009	91.6
	西部南(富田・中曽根)	713	622	87.2
	西部中(上古田・中原)	1,047	811	77.5
	東部(三日町・福与)	1,447	1,177	81.3

資料/建設水道課 平成26年3月31日現在

町営水道普及状況

単位: 人

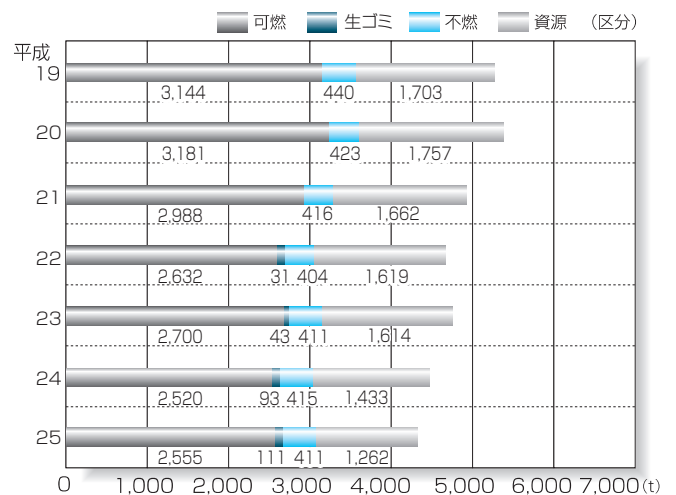
年度	行政区域内人口 (A)	計画給水人口 (B)	現在給水人口 (C)	普及率	
				(C/A) %	(C/B) %
平成19	26,571	27,300	23,955	90.2	87.7
20	26,228	27,300	23,837	90.9	87.3
21	25,814	27,300	23,195	89.9	85.0
22	25,754	27,300	22,889	88.9	83.8
23	25,658	27,300	23,081	90.0	84.5
24	25,373	27,300	22,803	89.9	83.5
25	25,200	27,300	22,546	89.5	82.6

資料/建設水道課

ゴミ収集量の状況

単位: t

年度	平成19	20	21	22	23	24	25
可燃	3,144	3,181	2,988	2,632	2,700	2,520	2,555
生ゴミ	-	-	-	31	43	93	111
不燃	440	423	416	404	411	415	411
資源(古紙類)	1,266	1,339	1,249	1,208	1,205	1,033	870
資源(缶・びん・ペットボトル)	158	154	146	147	140	132	125
資源(プラスチック)	279	264	267	264	269	268	267
全体	5,287	5,361	5,066	4,686	4,768	4,461	4,339



資料/住民環境課

緊急出場の状況

年次	出場件数	出場件数の内訳					搬送人員
		急病	交通事故	一般負傷	転院搬送	その他	
平成19	823	490	99	118	66	50	783
20	726	401	91	117	84	33	693
21	764	444	75	115	81	49	694
22	817	470	96	114	106	31	767
23	846	511	72	119	108	36	797
24	918	568	86	126	101	37	866
25	921	536	88	149	114	34	859

資料/箕輪消防署

消防設備の状況

区分	署数	職員数	消防ポンプ自動車	救急車	指揮車	救助工作車	搬送車	支援車	消火栓	防火水槽
箕輪消防署	1	29	2	2 (高規格救急車)	1	1	1	1	756	223

区分	分団数	団員数	消防ポンプ自動車	小型動力ポンプ付積載車	小型動力ポンプ付軽積載車
町消防団	6	440	6	11	6

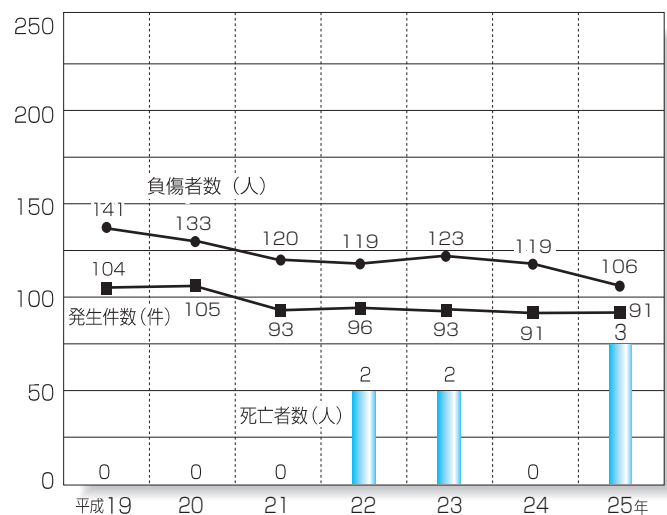
資料/箕輪消防署、危機管理・セーフコミュニティ推進室
平成26年4月1日現在

年次別火災状況

内容 年次	発生件数					焼損面積		損害積額 (千円)
	建物	林野	車輛	その他	合計	建物 (m)	林野 (a)	
平成19	6	0	1	2	9	273	0	11,447
20	4	0	3	0	7	240	0	22,434
21	2	0	1	4	7	170	0	7,331
22	2	0	2	0	4	94	0	9,317
23	6	0	1	3	10	397	0	7,415
24	5	0	0	2	7	329	0	29,164
25	4	2	2	6	14	647	8	8,395

資料/箕輪消防署

交通事故発生状況



資料/平成25年 交通統計

小・中学校の状況 平成26年度

単位：人

学校名	学級数	男	女	計	教員数	事務職数	その他	計
箕輪中部小学校	25	338	334	672	40	1	11	52
箕輪北小学校	20	235	202	437	27	1	9	37
箕輪南小学校	7	47	47	94	13	1	6	20
箕輪東小学校	9	107	90	197	15	1	8	24
箕輪西小学校	8	47	43	90	12	1	7	20
小計	69	774	716	1,490	107	5	41	153
箕輪中学校	27	413	361	774	50	2	22	74
合計	96	1,187	1,077	2,264	157	7	63	227

資料／学校基本調査 平成26年5月1日現在

図書館分類別蔵書数

単位：冊

総記	宗教・哲学	歴史・地理	社会科学	自然科学	技術・工学	産業	芸術・美術	言語	文学
1,129	1,084	3,316	3,516	1,721	1,764	691	2,920	422	16,762
郷土	中村文庫	文庫	絵本	紙しばい	児童その他	合計			
3,607	1,642	3,675	10,093	1,004	13,724	67,070			

《参考》

雑誌	ビデオ
1,850	473

体育施設、文化施設等の利用状況

資料／箕輪町図書館 平成26年3月31日現在

施設名	単位	平成19	20	21	22	23	24	25年度
番場原グラウンド	件	390	497	476	431	505	465	508
上古田グラウンド	件	187	247	260	219	282	280	248
沢グラウンド	件	205	220	259	227	211	229	235
ながたドーム	人	-	-	-	5,539	24,351	25,259	27,914
番場原テニスコート	件	314	291	285	414	340	341	430
町民体育館・武道館	件	1,314	1,525	1,515	1,459	1,421	1,181	1,214
学校体育館(社会体育館)	件	2,078	2,215	2,244	2,209	2,176	2,089	2,033
博物館	人	1,784	1,896	2,164	1,774	2,360	2,495	1,750
文化センター	人	55,931	57,758	54,771	49,601	47,385	49,039	47,709
交流センター	人	-	-	-	22,764	25,271	24,012	22,082
ながた自然公園キャンプ場(キャビン・ツリーハウス・テントサイト)	人	3,289	3,229	3,052	2,103	1,825	1,862	1,378
萱野高原キャンプ場(テント・貸部屋)	人	1,109	1,183	890	702	813	607	650

資料／生涯学習課 ながた自然公園

社会教育活動の状況

公民館学級	5学級
公民館講座	6講座
スポーツ教室	6教室
スポーツ大会	4大会
社会教育登録団体	79団体
図書館サークル	3団体

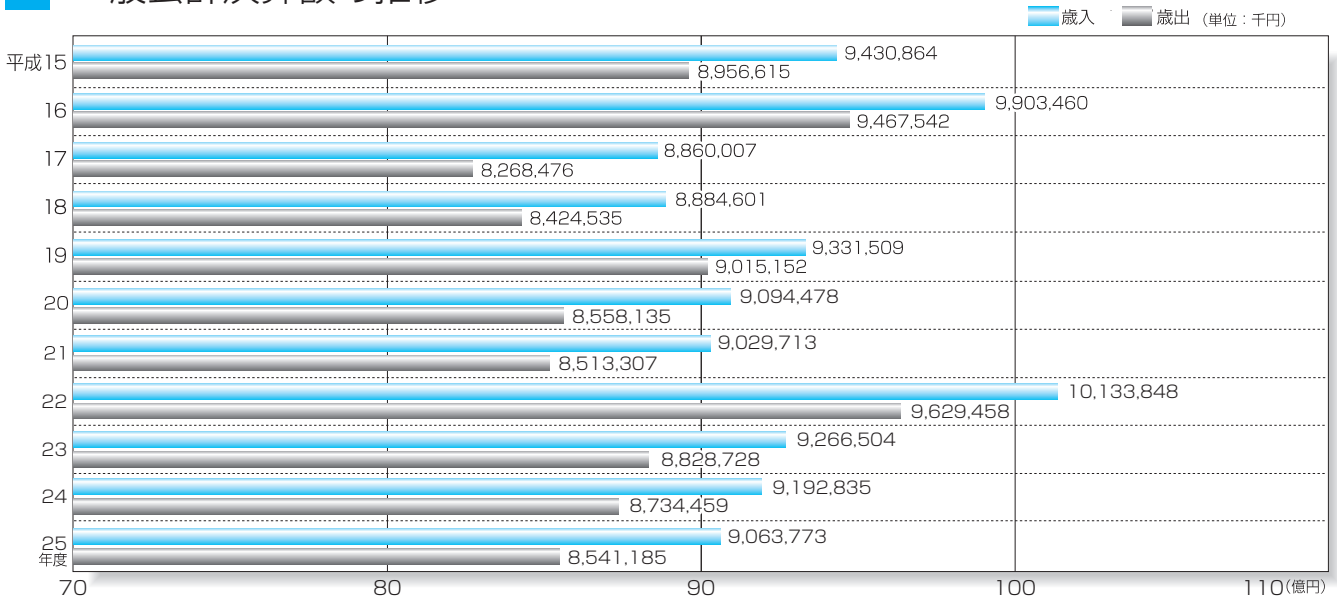
資料／生涯学習課 平成26年4月1日現在



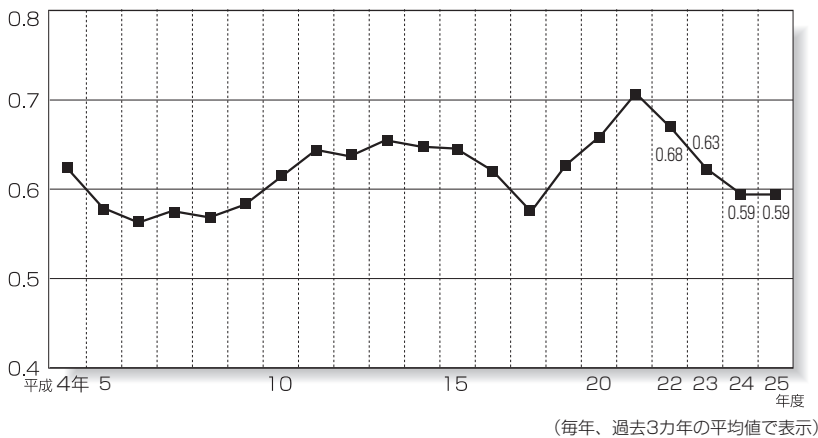
箕輪町の文化財

保護法(条例)による種別	名 称	員数	指定年月日	所在地
国 重 要 文 化 財	木造阿弥陀如来坐像	1体	昭9. 1. 30	北小河内 無量寺
県 宝	木造観音菩薩立像・地藏菩薩立像	2体	平20. 10. 20	北小河内 無量寺
県 天 然 記 念 物	宮脇のハリギリ 木下のケヤキ 中曽根のエドヒガン	1本 1本 1本	昭37. 7. 12 昭40. 2. 25 昭42. 5. 22	長岡 長岡神社 木下 芝宮 中曽根
県 史 跡	松島王墓古墳 上ノ平城跡 福与城跡		昭40. 2. 25 昭44. 7. 3 昭44. 7. 3	松島 南小河内 福与
県 選 択 無 形 民 俗 文 化 財	古田人形芝居		昭38. 2. 11	上古田ほか
町 有 形 文 化 財	淵井文書 普済寺文書 上古田の制札 霧沢山論関係資料 金銅製誕生仏 観世音菩薩像 高雲寺の五大明王像 正全寺仁王像 無量寺の宝篋印塔 法界寺の地藏尊 長松寺の地藏尊 松島追分の道標 箕輪遺跡の出土木製品 源波古墳出土遺物 長岡神社本殿 五社権現本殿 松島神社本殿 小河内神社本殿 富田神社本殿 白山神社本殿 高橋神社本殿 箕輪南宮神社本殿 明音寺楼門 嶺頭院楼門 無量寺阿弥陀堂 長岡神社本殿造営記録文書 旧三日町公民館 西光寺の延命地藏尊 荒城遺跡出土「双口土器」	1通 1通 7枚 4点 1体 32体 5体 1対 1基 1体 1体 1基 7点 221点 1棟 1棟 1棟 1棟 1棟 1棟 1棟 1棟 1棟 1棟 1棟 1棟 1棟 1棟 1棟 1棟 1棟 1棟 1帖 1棟 1体 1点	昭48. 12. 3 昭48. 12. 4 昭46. 12. 4 昭57. 5. 1 昭48. 12. 3 昭46. 12. 4 昭57. 11. 1 昭63. 10. 5 昭52. 5. 9 昭53. 1. 23 昭53. 1. 23 昭57. 3. 1 昭52. 5. 9 昭63. 10. 5 昭48. 12. 4 昭49. 11. 1 昭53. 1. 23 昭53. 1. 23 昭57. 9. 28 昭62. 1. 29 昭63. 10. 5 平元. 3. 17 昭53. 1. 23 昭53. 1. 23 昭57. 2. 1 平6. 3. 24 平6. 3. 24 平14. 3. 26 平16. 7. 20	南小河内 南小河内 普済寺 上古田 大出 南小河内 木下 養泰寺 木下 上古田 北小河内 木下 長岡 松島 町郷土博物館 町郷土博物館 長岡 北小河内 松島 南小河内 富田 下古田 大出 木下 松島 木下 北小河内 長岡神社 三日町 沢 西光寺 町郷土博物館
町 無 形 (民 俗) 文 化 財	古田人形芝居 南小河内のおさんやり 箕輪南宮神社の鹿頭踊り 箕輪南宮神社祈念祭の山車飾 大出上村の大文字 北小河内漆戸の大文字 中曽根の獅子舞		昭52. 5. 9 昭52. 5. 9 昭52. 5. 9 昭63. 10. 5 平10. 1. 27 平10. 1. 27 平16. 10. 20	上古田ほか 南小河内 木下 木下 大出 北小河内漆戸 中曽根
町 史 跡	田中城跡の一部 箕輪城跡 松島氏の墓域 加集氏の墓 萱野遺跡 羽場の森古墳1～3号 源波古墳	3基 1基	昭52. 5. 9 昭52. 5. 9 昭52. 5. 9 昭52. 5. 9 昭52. 5. 9 昭52. 5. 9 昭63. 10. 5	三日町 木下 養泰寺 松島 本城 木下 養泰寺 三日町 萱野 長岡 長岡
町 天 然 記 念 物	南小河内のカヤ 三日町のマツ 下古田のヒカリゴケ 大出のカツラ 三日町のコナラ 長岡新田熊倉沢鍾乳洞 箕輪南宮神社社叢 普済寺寺叢及び庭園 下古田白山神社社叢 高橋神社のエノキ 大南のカヤ 箕輪古田神社のモミ	1本 1本 1本 1本 1本 2ヶ所 1本 1本 1本 1本 1本 1本	昭40. 8. 5 昭40. 8. 5 昭48. 12. 20 昭55. 8. 28 昭55. 8. 28 昭50. 9. 25 平元. 7. 12 平4. 9. 1 平9. 4. 22 平11. 11. 24 平11. 11. 24 平11. 11. 24	南小河内 三日町 下古田 大出 三日町 長岡新田 木下 南小河内 下古田 大出 高橋神社 沢 上古田 古田神社

一般会計決算額の推移



財政力指数



年度	財政力指数順位	
	県内町村	郡内
5年	9	1
6年	7	1
7年	7	1
8年	9	2
9年	6	1
10年	6	1
11年	4	1
12年	4	1
13年	4	1
14年	4	1
15年	4	1
16年	7	2
17年	7	2
18年	5	2
19年	6	2
20年	4	1
21年	4	1
22年	4	1
23年	4	1
24年	4	1
25年	6	1

特別会計 (企業会計含む)

単位：千円

会計名		25年度歳入決算額	25年度歳出決算額	備考
国民健康保険特別会計	事業勘定	2,356,574	2,290,021	
	施設勘定	64,350	64,350	
後期高齢者医療特別会計		220,905	217,413	
介護保険特別会計		1,762,716	1,744,724	
水道事業会計	収益的収支	495,253	485,437	
	資本的収支	9,520,000	194,333	
下水道事業会計	収益的収支	1,155,533	1,128,283	
	資本的収支	540,548	948,179	

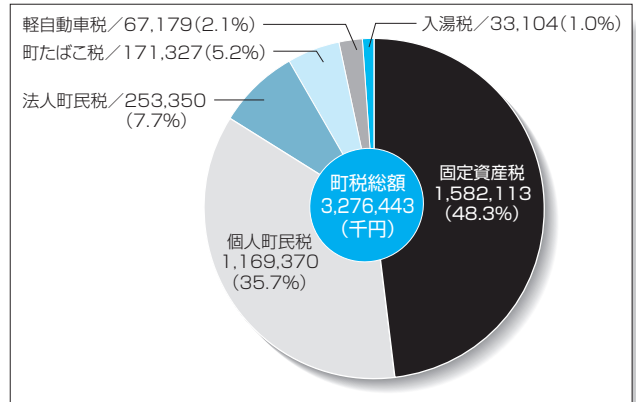
平成25年度一般会計決算状況

〈歳入の内訳〉

単位：千円

区分	決算額	構成比 (%)
町 税	3,276,443	36.1
譲与税・交付金	462,237	5.1
地方交付税	2,088,099	23.0
国庫支出金	614,306	6.8
県支出金	384,963	4.2
繰入金	118,870	1.3
繰越金	458,376	5.1
町 債	923,200	10.2
その他	737,279	8.2
歳入合計	9,063,773	100

(決算書より)



〈目的別歳出の内訳〉

単位：千円

区分	決算額	構成比 (%)
議 会 費	103,126	1.2
総 務 費	967,862	11.3
民 生 費	2,399,130	28.1
衛 生 費	1,039,741	12.2
農 林 水 産 費	552,052	6.5
商 工 費	483,000	5.6
土 木 費	897,597	10.5
消 防 費	356,664	4.2
教 育 費	910,403	10.6
災 害 復 旧 費	14,465	0.2
公 債 費	817,145	9.6
歳出合計	8,541,185	100

(決算書より)

〈性質別歳出の内訳〉

単位：千円

区分	決算額	構成比 (%)
人 件 費	1,435,102	16.8
物 件 費	1,180,514	13.8
補 助 費 等	1,918,176	22.4
維 持 補 修 費	67,905	0.8
扶 助 費	1,227,151	14.4
普通建設事業費	942,055	11.0
災 害 復 旧 費	14,465	0.2
公 債 費	817,145	9.6
積 立 金	9,698	0.1
投資及び出資金	0	0
貸 付 金	279,506	3.3
繰 出 金	649,468	7.6
歳出合計	8,541,185	100

(地方財政状況調査)

平成26年度一般会計当初予算の状況

〈歳入の内訳〉

単位：千円

区分	予算額	構成比 (%)
町 税	3,333,700	37.5
譲与税・交付金	474,200	5.3
地方交付税	1,780,000	20.0
国庫支出金	734,176	8.3
県支出金	412,169	4.6
繰入金	273,032	3.1
繰越金	330,000	3.8
町 債	831,000	9.3
その他	719,723	8.1
歳入合計	8,888,000	100

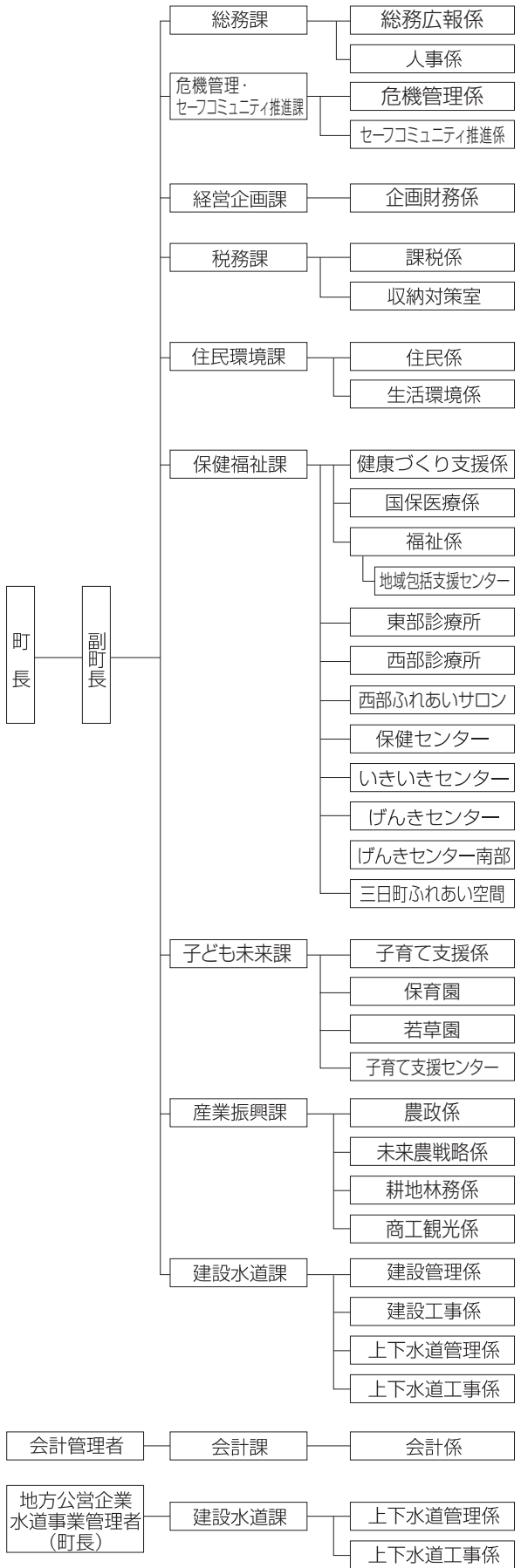
〈歳出の内訳〉

単位：千円

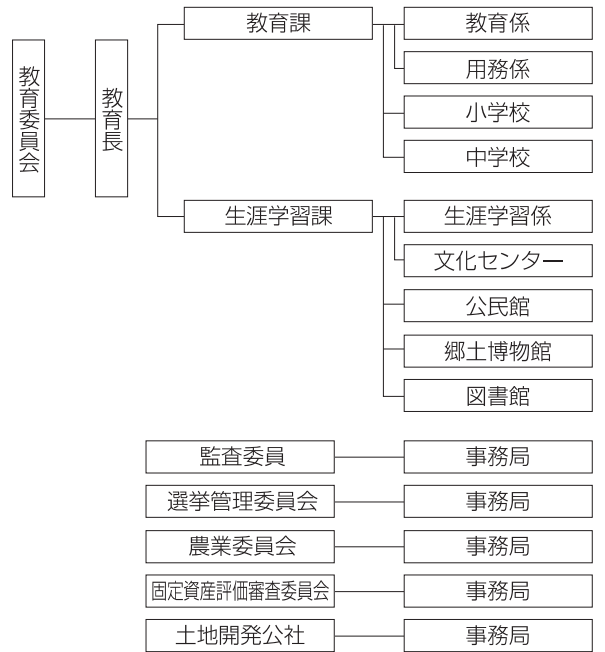
区分	予算額	構成比 (%)
議 会 費	106,023	1.2
総 務 費	969,443	11.0
民 生 費	2,324,220	26.2
衛 生 費	1,176,851	13.3
農 林 水 産 費	541,519	6.1
商 工 費	530,978	6.0
土 木 費	1,108,768	12.5
消 防 費	449,530	5.1
教 育 費	798,810	9.0
災 害 復 旧 費	4,361	0.1
諸 支 出 金	832,497	9.4
予 備 費	45,000	0.1
歳出合計	8,888,000	100

予算書より

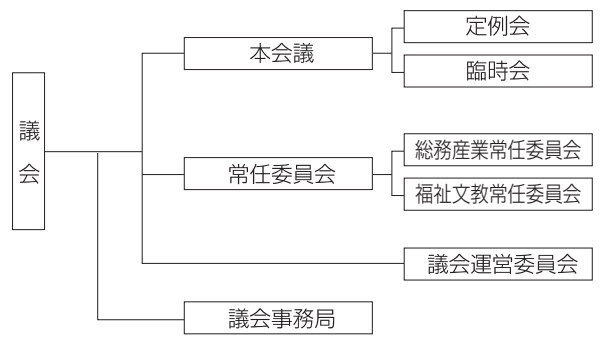
行政機構図



行政委員会等機構図



議会機構図



一部事務組合等

- 上伊那広域連合
上伊那2市3町3村で構成（伊那市、駒ヶ根市、辰野町、箕輪町、飯島町、南箕輪村、宮田村、中川村）
- 伊北環境行政組合（クリーンセンター八乙女）
辰野町、箕輪町、南箕輪村の2町1村で構成
- 伊那中央行政組合（焼却場、し尿処理、病院）
伊那市、箕輪町、南箕輪村の1市1町1村で構成
- 伊那消防組合（伊那消防署、辰野消防署、高速消防署、箕輪消防署）
伊那市、辰野町、箕輪町、南箕輪村の1市2町1村で構成
- 長野県上伊那広域水道用水企業団
長野県、伊那市、駒ヶ根市、箕輪町、南箕輪村、宮田村の1県2市1町2村で構成
- 長野県市町村総合事務組合
長野県内の全市町村で構成
- 長野県後期高齢者医療広域連合
長野県内の全市町村で構成
- 長野県地方税滞納整理機構
長野県と長野県内の全市町村で構成

町の鳥



キセキレイ
(平成12年11月15日制定)

町の木



けやき
(昭和60年7月1日制定)

町の花



いわやまつつじ
(昭和60年7月1日制定)

箕輪町の歌

(昭和四十年四月五日制定)

一、明け渡る

輝ける

天竜川は

流るるところ

うるわしき

恵み思わん

伊那の国原
よもやまなみ
四方の山脈
とつとつと

わが箕輪

この故郷や

明け暮れに

二、落原や

王墓の

豊かに穂る

拓きし大地

祖先らの

勤め励まん

箕輪遺跡や

遠き歴史よ

穀倉と

箕輪郷

命受けつき

もろともに

三、ものつくる

盛り上がる

かいなを組みて

理想は高し

新しき

明日を築かん

いざやたえん

機械のひびき

若き力よ

ゆるぎなき

箕輪町

文化を育て

とこしえに

栄えゆく

箕輪 箕輪

我等の箕輪

箕輪町町勢要覧

平成26年10月発行

編集／箕輪町役場 経営企画課

発行／箕輪町役場 経営企画課

〒399-4695 長野県上伊那郡箕輪町大字中箕輪10298番地

印刷／龍共印刷株式会社



エコアクション21

認証・登録番号 0000631
箕輪町はエコアクション21の認証を取得しています。