

5 福祉・保健

■ 国民年金 適用状況の推移

単位：人

| | 第1号 被保険者数 | 任意加入 被保険者数 | 第3号 被保険者数 | 合計 | 保険料全額免除者数 | | | | 合計 | 保険料申請一部免除者数 | | | 付加年金 保険料納付 被保険者数 |
|-----|--------------|---------------|--------------|-----|-----------|------------------|----------------|-----------------|----|-------------|----------|-----------|------------------------|
| | | | | | 法定 免除 | 申請 免除 (全額) | 学生 納付 特例 | 若年者 納付 猶予 | | 3/4 免除 | 半額 免除 | 1/4 免除 | |
| H29 | 2,106 | 22 | 1,382 | 705 | 188 | 221 | 226 | 70 | 46 | 26 | 14 | 6 | 91 |
| 30 | 2,113 | 18 | 1,316 | 739 | 190 | 221 | 250 | 78 | 52 | 23 | 14 | 15 | 93 |
| R元 | 2,105 | 18 | 1,293 | 769 | 206 | 231 | 243 | 89 | 50 | 27 | 15 | 8 | 89 |
| 2 | 2,066 | 13 | 1,237 | 838 | 222 | 276 | 236 | 104 | 45 | 26 | 13 | 6 | 83 |
| 3 | 2,007 | 18 | 1,149 | 815 | 238 | 275 | 225 | 77 | 43 | 19 | 15 | 9 | 85 |
| 4 | 2,022 | 18 | 1,078 | 797 | 263 | 246 | 208 | 80 | 40 | 20 | 14 | 6 | 89 |

資料／厚生労働省 厚生年金保険・国民年金事業状況

■ 年金給付状況の推移

単位：人・千円

| | 厚生年金保険（旧共済組合を除く） | | | | | | 国民年金 | | | | | |
|-----|------------------|-----------|-----------|--------|-----------|-----------|-----------|-----------|-----------|---------|-----------|--------|
| | 老齢給付 | | 障害給付 | | 遺族給付 | | 老齢給付 | | 障害給付 | | 遺族給付 | |
| | 受給 権者数 | 年金総額 | 受給 権者数 | 年金総額 | 受給 権者数 | 年金総額 | 受給 権者数 | 年金総額 | 受給 権者数 | 年金総額 | 受給 権者数 | 年金総額 |
| H29 | 7,219 | 4,849,113 | 129 | 86,156 | 1,144 | 1,004,326 | 7,088 | 5,009,638 | 366 | 314,911 | 54 | 42,562 |
| 30 | 7,203 | 4,821,137 | 139 | 91,408 | 1,178 | 1,035,821 | 7,168 | 5,091,608 | 378 | 323,243 | 62 | 48,808 |
| R元 | 7,167 | 4,760,155 | 142 | 92,423 | 1,186 | 1,035,366 | 7,217 | 5,138,521 | 391 | 335,511 | 58 | 46,092 |
| 2 | 7,238 | 4,801,700 | 151 | 96,972 | 1,227 | 1,081,901 | 7,255 | 5,188,570 | 411 | 353,150 | 54 | 41,757 |
| 3 | 7,206 | 4,800,117 | 155 | 98,746 | 1,240 | 1,103,988 | 7,309 | 5,240,638 | 434 | 370,363 | 37 | 27,807 |
| 4 | 7,107 | 4,688,141 | 159 | 99,290 | 1,262 | 1,120,668 | 7,308 | 5,233,598 | 450 | 382,427 | 43 | 33,320 |

資料／厚生労働省 厚生年金保険・国民年金事業状況

■ 国民健康保険加入・給付状況の推移

単位：千円

| | 加入 世帯数 | 被保険 者数 | 総医療費 | | 保険者 負担 |
|------|-----------|-----------|--------|-----------|-----------|
| | | | 件数 | 金額 | |
| 平成29 | 3,261 | 5,395 | 95,630 | 1,957,925 | 1,434,825 |
| 30 | 3,157 | 5,115 | 94,528 | 1,918,847 | 1,405,611 |
| 令和元 | 3,076 | 4,870 | 91,001 | 1,896,510 | 1,395,666 |
| 2 | 3,023 | 4,722 | 83,274 | 1,712,859 | 1,262,585 |
| 3 | 2,976 | 4,574 | 84,661 | 1,733,349 | 1,283,241 |
| 4 | 2,915 | 4,421 | 84,039 | 1,709,721 | 1,271,205 |

資料／国保事業年報

■ 後期高齢者医療制度加入・給付状況の推移

単位：千円

| | 被保険 者数(人) | 総医療費 | | 支弁額 |
|------|--------------|-----------|-----------|-----------|
| | | 件数 | 金額 | |
| 平成29 | 3,555 | 1,007,550 | 3,034,110 | 2,772,784 |
| 30 | 3,635 | 110,767 | 3,187,352 | 2,904,853 |
| 令和元 | 3,758 | 114,065 | 3,243,922 | 2,955,316 |
| 2 | 3,847 | 111,406 | 3,200,826 | 2,916,041 |
| 3 | 3,917 | 114,416 | 3,205,358 | 2,916,926 |
| 4 | 4,038 | 117,279 | 3,423,900 | 3,077,595 |

資料／長野県後期高齢者広域連合 医療給付状況

■ 介護保険認定・給付状況の推移

単位：人

単位／件数：件 金額：千円

| | 認定者数 | | | | | | | | 費用額 | | | | | | 保険給付費 金額 |
|-----|----------|----------|----------|----------|----------|----------|----------|-------|--------|---------|-----------|---------|--------|---------|-------------|
| | 要 支援1 | 要 支援2 | 要 介護1 | 要 介護2 | 要 介護3 | 要 介護4 | 要 介護5 | 計 | 居宅サービス | | 地域密着型サービス | | 施設サービス | | |
| | 件数 | 件数 | 件数 | 件数 | 件数 | 件数 | 件数 | 件数 | 件数 | 金額 | 件数 | 金額 | 件数 | 金額 | |
| H29 | 63 | 96 | 219 | 223 | 148 | 118 | 96 | 963 | 20,459 | 697,645 | 1,458 | 232,451 | 2,418 | 702,338 | 1,469,661 |
| 30 | 84 | 104 | 239 | 213 | 136 | 116 | 99 | 991 | 22,812 | 776,574 | 1,660 | 247,295 | 2,756 | 791,976 | 1,633,803 |
| R元 | 69 | 114 | 229 | 205 | 156 | 128 | 101 | 1002 | 25,129 | 830,973 | 1,775 | 254,211 | 2,568 | 747,788 | 1,648,975 |
| 2 | 88 | 110 | 232 | 205 | 171 | 136 | 95 | 1,037 | 25,128 | 756,587 | 1,750 | 227,846 | 2,664 | 723,249 | 1,707,683 |
| 3 | 101 | 111 | 249 | 216 | 155 | 134 | 96 | 1,062 | 25,582 | 822,828 | 2,087 | 322,098 | 2,775 | 842,083 | 1,789,933 |
| 4 | 96 | 116 | 254 | 232 | 169 | 133 | 86 | 1,086 | 25,604 | 824,394 | 2,131 | 361,057 | 2,711 | 807,598 | 1,993,048 |

資料／介護保険事業状況報告年報

5 福祉・保健

■ 保育施設の状況

() 内は未満児数 単位：人

| 保育園名 | 開設年月日 | 定員 | 園児数 (未満児数) | 職員数 | | |
|------|----------|-----|---------------|-----|-----|-----|
| | | | | 保育士 | その他 | 計 |
| 沢 | S27.4.1 | 170 | 139 (37) | 39 | 5 | 44 |
| 上古田 | S28.4.20 | 90 | 50 (9) | 16 | 2 | 18 |
| 松島 | H11.4.1 | 200 | 189 (45) | 41 | 6 | 47 |
| 木下 | R4.4.1 | 200 | 185 (54) | 42 | 6 | 48 |
| 三日町 | S32.10.1 | 60 | 49 (6) | 13 | 3 | 16 |
| 東みのわ | H26.8.18 | 120 | 65 (15) | 15 | 4 | 19 |
| 長田 | S58.3.31 | 90 | 40 (7) | 12 | 2 | 14 |
| 計 | | 930 | 717 (173) | 178 | 28 | 206 |

資料/子ども未来課 令和5年4月1日現在

■ 母子保健事業の状況

単位：人

| 実施事業名 | R元年度 | | R2年度 | | R3年度 | | R4年度 | |
|-------------------|-------|-------|-------|-------|-------|-------|-------|-------|
| | 回数 | 延人数 | 回数 | 延人数 | 回数 | 延人数 | 回数 | 延人数 |
| 母子保健手帳交付 | / | 150 | / | 167 | / | 135 | / | 158 |
| 妊婦健診 | / | 1,230 | / | 1,865 | / | 1,923 | / | 1,728 |
| こんにちは赤ちゃん教室(母親学級) | 16 | 164 | 13 | 158 | 15 | 166 | 16 | 92 |
| 4か月児健診 | 12 | 186 | 12 | 154 | 12 | 153 | 12 | 148 |
| 7か月児相談 | 12 | 184 | 10 | 108 | 12 | 170 | 12 | 142 |
| 10か月児相談 | 12 | 184 | 11 | 144 | 11 | 141 | 12 | 157 |
| 1歳児健診 | 12 | 193 | 10 | 144 | 11 | 136 | 12 | 181 |
| 1歳6か月児健診 | 12 | 186 | 12 | 200 | 11 | 149 | 12 | 169 |
| 2歳児健診 | 12 | 184 | 10 | 166 | 12 | 177 | 11 | 149 |
| 3歳児健診 | 12 | 210 | 11 | 194 | 12 | 216 | 12 | 183 |
| その他の母子事業 | 1,191 | 5,413 | 1,216 | 4,570 | 1,115 | 4,517 | 1,016 | 4,691 |

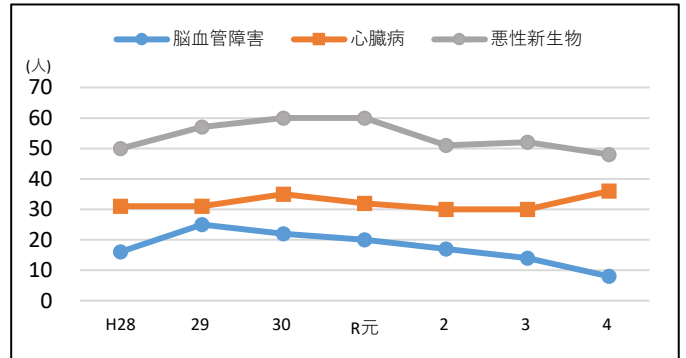
資料/健康推進課

■ 三大死因の死亡者数と比率の推移

単位：人

| 年 | H28 | 29 | 30 | R元 | 2 | 3 | 4 |
|-------|------|------|------|------|------|------|------|
| 脳血管障害 | 16 | 25 | 22 | 20 | 17 | 14 | 8 |
| 心臓病 | 31 | 31 | 35 | 32 | 30 | 30 | 36 |
| 悪性新生物 | 50 | 57 | 60 | 60 | 51 | 52 | 48 |
| 計 | 97 | 113 | 117 | 112 | 98 | 96 | 92 |
| 死亡者数 | 238 | 265 | 264 | 234 | 225 | 226 | 291 |
| 比率(%) | 40.8 | 42.6 | 44.3 | 47.9 | 43.6 | 42.5 | 31.6 |

資料/健康推進課



資料/健康推進課

■ 各種検診の状況

単位：人

| 年度 | 循環器検診 | 国保特定健診 | 胃がん検診受診者 | がん発見者 | 大腸がん検診受診者 | がん発見者 | 胸部レントゲン受診者 | 結核発見者 | 肺がん発見者 | 肺がんCT検診受診者 | がん発見者 | 子宮がん検診受診者 | がん発見者 | 乳がん検診受信者 | がん発見者 | 前立腺がん検診受診者 | がん発見者 |
|-----|-------|--------|----------|-------|-----------|-------|------------|-------|--------|------------|-------|-----------|-------|----------|-------|------------|-------|
| H27 | 636 | 1,947 | 1,278 | 4 | 2,274 | 3 | 2,355 | 0 | 3 | 1,080 | 4 | 484 | 0 | 783 | 3 | 722 | 1 |
| 28 | 707 | 1,944 | 1,217 | 0 | 2,348 | 5 | 2,321 | 0 | 0 | 1,059 | 1 | 569 | 0 | 892 | 2 | 707 | 4 |
| 29 | 661 | 1,916 | 1,095 | 1 | 2,272 | 3 | 2,376 | 0 | 0 | 976 | 2 | 551 | 0 | 897 | 6 | 666 | 1 |
| 30 | 693 | 1,867 | 972 | 0 | 2,108 | 3 | 2,156 | 0 | 0 | 1,123 | 3 | 578 | 0 | 939 | 0 | 707 | 0 |
| R元 | 774 | 1,978 | 988 | 2 | 2,129 | 2 | 2,255 | 0 | 1 | 1,197 | 0 | 562 | 0 | 955 | 2 | 701 | 5 |
| 2 | 675 | 1,767 | 617 | 0 | 1,742 | 2 | 2,156 | 0 | 0 | 1,114 | 3 | 578 | 1 | 907 | 1 | 595 | 2 |
| 3 | 872 | 1,878 | 767 | 0 | 2,034 | 2 | 1,816 | 0 | 1 | 1,392 | 4 | 546 | 3 | 650 | 4 | 736 | 1 |
| 4 | 947 | 1,813 | 809 | 1 | 2,082 | 4 | 1,759 | 0 | 0 | 1,320 | 2 | 551 | 2 | 715 | 2 | 801 | 4 |

資料/健康推進課

6 生活環境

■ 都市計画道路の状況

| 街路名 | 幅員 (m) | 計画延長 (m) | 改良済 延長 (m) | 計画決定 年月日 |
|-----------|-----------|-------------|------------------|-------------|
| 東 部 線 | 25~31 | 6,460 | 6,460 | H28.12.15 |
| 国 道 線 | 16~20 | 4,180 | 280 | H28.12.15 |
| 松 島 駅 前 線 | 16 | 210 | 210 | H28.12.15 |
| 十 沢 線 | 9~12 | 2,030 | 1,580 | H28.12.15 |
| 南 部 線 | 19 | 480 | 480 | H28.12.15 |
| 木下・三日町線 | 12~16 | 1,660 | 710 | H28.12.15 |
| 西 部 線 | 12 | 1,300 | 103 | H28.12.15 |
| 合 計 | | 16,320 | 9,823 | |

資料/建設課 令和5年4月1日現在

■ 都市計画公園の状況

| 公園名 | 計画面積 (ha) | 計画決定 年月日 | 完成率 |
|-----------|--------------|-------------|------|
| みのわ天竜公園 | 1.70 | H9.1.10 | 100% |
| 垣外児童公園 | 0.21 | S48.6.25 | 100% |
| 中町児童公園 | 0.11 | S49.10.24 | 100% |
| 深 沢 公 園 | 1.10 | S51.8.23 | 100% |
| 番 場 原 公 園 | 11.4 | S60.7.15 | 72% |

資料/建設課 令和5年4月1日現在

■ 道路の状況

単位：k m

| 国 道 | | | 県 道 | | | 町 道 | | |
|------|------|------|------|------|------|-------|-------|-------|
| 実延長 | 舗装道 | 舗装率 | 実延長 | 舗装道 | 舗装率 | 実延長 | 舗装道 | 舗装率 |
| 12.0 | 12.0 | 100% | 30.5 | 30.5 | 100% | 410.5 | 320.2 | 78.0% |

資料/「国道・県道」…長野県建設部 令和4年4月1日現在

資料/「町道」…建設課 令和5年4月1日現在

■ 公営住宅

| 住宅 種別 | 団地名 | 種別 | 棟数 | 戸数 | 建設年度 |
|----------|--------|----------|-----|--------|--------|
| 県 営 | 木下第2団地 | 簡平 簡二 | 11棟 | 70戸 | S48~52 |
| 町 営 | 沢住宅団地 | 簡二 | 4棟 | 32戸 | S49~50 |
| | 上古田団地 | 簡平 | 4棟 | 20戸 | S52~53 |
| | 長岡住宅団地 | 簡二 | 3棟 | 21戸 | S57~61 |
| | 長岡住宅団地 | 木一 | 3棟 | 4戸 | H2~4 |
| | | 木二 | | 14戸 | |
| 長岡住宅団地 | 木一 | 3棟 | 12戸 | H12~13 | |

資料/建設課 令和5年4月1日現在

■ 下水道の状況

| 名 称 | 面積 (ha) | 許可年月日 | 建設年度 |
|---------------------|------------|----------|--------|
| 公 共 下 水 道 | 687 | H29.3.23 | H元~R17 |
| 特定環境保全 公 共 下 水 道 | 369 | H29.3.23 | H9~R17 |
| 農業排南小河内 | 65 | S60.5.18 | S60~63 |
| 農 業 排 長 岡 | 52 | H元.5.29 | H元~5 |
| 農業排北小河内 | 37 | H4.4.9 | H4~7 |
| 農 業 排 東 部 | 158 | H9.5.1 | H9~14 |

資料/水道課 令和5年4月1日現在

6 生活環境

■ 下水道普及と水洗化の状況

| | 区域内計画 人口 (A) 人 | 供用開始区域内 人口 (B) 人 | 水洗化 人口 (C) 人 | 普及率 (B/A) | 水洗化率 (C/B) % |
|-------------|-------------------|---------------------|-----------------|--------------|-----------------|
| 公共下水道 | 13,300 | 13,406 | 12,241 | 100.8 | 91.3 |
| 特定環境保全公共下水道 | 6,600 | 6,798 | 5,819 | 103.0 | 85.6 |

※区域内処理計画人口は令和17年度計画数値

| | | 供用開始区域内 人口 (B) 人 | 水洗化 人口 (C) 人 | 水洗化率 (C/B) % |
|----------------|-------------|---------------------|-----------------|-----------------|
| 農業 集落 排水 | 南小河内 | 513 | 508 | 99.0 |
| | 長岡 | 1,073 | 976 | 91.0 |
| | 北小河内 | 1,010 | 992 | 98.2 |
| | 西部南(富田・中曽根) | 公共下水へ統合 | | |
| | 西部中(上古田・中原) | 公共下水へ統合 | | |
| | 東部(三日町・福与) | 1,406 | 1,288 | 91.6 |

資料/水道課 令和5年4月1日

■ 町営水道普及状況

単位：人

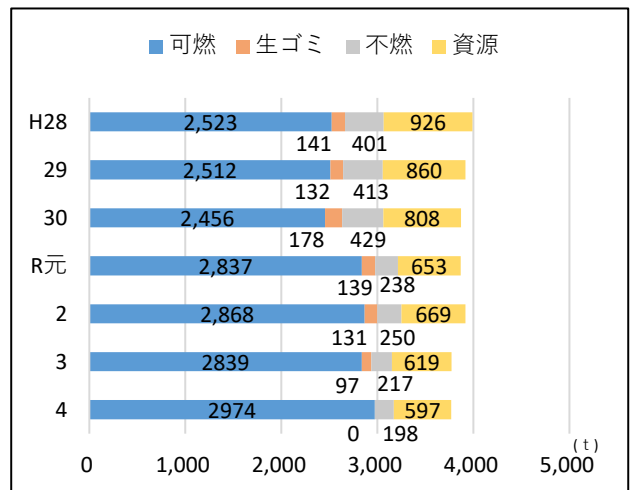
| | 行政区域内 人口(A) | 計画給水 人口(B) | 現在給水 人口(C) | 普及率 | |
|-----|----------------|---------------|---------------|--------|--------|
| | | | | (C/A)% | (C/B)% |
| H28 | 25,060 | 27,300 | 22,596 | 90.2 | 82.8 |
| 29 | 24,972 | 27,300 | 22,476 | 90.0 | 82.3 |
| 30 | 25,051 | 27,300 | 22,595 | 90.2 | 82.8 |
| R元 | 24,982 | 27,300 | 23,084 | 92.4 | 84.6 |
| 2 | 24,724 | 27,300 | 23,431 | 94.8 | 85.8 |
| 3 | 24,630 | 27,300 | 23,238 | 94.3 | 85.1 |
| 4 | 24,602 | 27,300 | 23,138 | 94.0 | 84.8 |

資料/水道課

■ ゴミ収集量の状況

単位：t

| | 可燃 | 生ごみ | 不燃 | 資源 (古紙類) | 資源 (缶・ビン・ ペットボトル) | 資源 プラスチック | 全体 |
|-----|-------|-----|-----|-------------|-------------------------|--------------|-------|
| H28 | 2,523 | 141 | 401 | 540 | 101 | 285 | 3,991 |
| 29 | 2,512 | 132 | 413 | 487 | 97 | 276 | 3,917 |
| 30 | 2,456 | 178 | 429 | 422 | 107 | 279 | 3,871 |
| R元 | 2,837 | 139 | 238 | 323 | 104 | 226 | 3,867 |
| 2 | 2,868 | 131 | 250 | 327 | 115 | 227 | 3,918 |
| 3 | 2,839 | 97 | 217 | 303 | 106 | 210 | 3,772 |
| 4 | 2,974 | 0 | 198 | 291 | 103 | 203 | 3,769 |



資料/住民環境課

7 交通・防災

■ 救急出場の状況

| 年次 | 出場件数 | 出場件数の内訳 | | | | | 搬送人員 |
|-----|------|---------|------|------|------|-----|------|
| | | 急病 | 交通事故 | 一般負傷 | 転院搬送 | その他 | |
| H28 | 827 | 495 | 70 | 127 | 98 | 37 | 763 |
| 29 | 949 | 558 | 102 | 136 | 125 | 28 | 883 |
| 30 | 874 | 541 | 64 | 138 | 106 | 25 | 815 |
| R元 | 862 | 543 | 69 | 130 | 92 | 28 | 800 |
| 2 | 755 | 461 | 42 | 129 | 94 | 29 | 709 |
| 3 | 792 | 470 | 51 | 120 | 124 | 27 | 735 |
| 4 | 972 | 578 | 75 | 151 | 134 | 34 | 874 |

資料／上伊那広域連合

■ 消防設備の状況

| 区分 | 所数 | 職員数 | 消防ポンプ自動車 | 救急車 | 指揮車 | 救助工作車 | 搬送車 | 支援車 | 消火栓 | 防火水槽 |
|-------|----|-----|----------|---------------|-----|-------|-----|-----|-----|------|
| 箕輪消防署 | 1 | 25 | 2 | 2 (高規格救急車) | 1 | 0 | 1 | 1 | 685 | 227 |

| 区分 | 分団数 | 団員数 | 指揮車 | 消防ポンプ自動車 | 小型動力ポンプ付積載車 | 小型動力ポンプ付軽積載車 |
|------|-----|-----|-----|----------|-------------|--------------|
| 町消防団 | 6 | 359 | 1 | 6 | 11 | 6 |

資料／上伊那広域消防

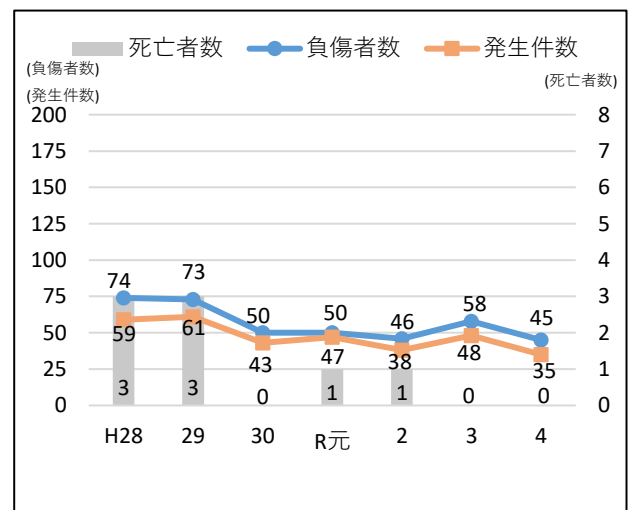
防災・セーフコミュニティ推進係
令和5年4月1日現在

■ 年次別火災状況

| | 発生件数 | | | | | 焼損面積 | | 損害積額 (千円) |
|-----|------|----|----|-----|----|-----------|-----------|--------------|
| | 建物 | 林野 | 車両 | その他 | 合計 | 建物 (㎡) | 林野 (a) | |
| H28 | 9 | 0 | 0 | 2 | 11 | 573 | 0 | 33,528 |
| 29 | 5 | 1 | 0 | 4 | 10 | 523 | 12 | 7,157 |
| 30 | 3 | 1 | 0 | 7 | 11 | 5 | 7 | 2,624 |
| R元 | 4 | 0 | 3 | 2 | 9 | 191 | 0 | 2,572 |
| 2 | 7 | 0 | 1 | 4 | 12 | 564 | 0 | 34,531 |
| 3 | 5 | 1 | 1 | 3 | 10 | 584 | 1 | 8,221 |
| 4 | 1 | 0 | 0 | 1 | 2 | 0 | 0 | 235 |

資料／上伊那広域消防

■ 交通事故発生状況



資料／交通事故統計 令和4年12月

8 教育・文化

■ 小・中学校の状況 令和5年度

単位：人

| 学校名 | 学級数 | 男 | 女 | 計 | 教員数 | 事務職数 | その他 | 計 |
|---------|-----|-------|-----|-------|-----|------|-----|-----|
| 箕輪中部小学校 | 23 | 311 | 278 | 589 | 35 | 1 | 1 | 37 |
| 箕輪北小学校 | 15 | 184 | 138 | 322 | 25 | 1 | 1 | 27 |
| 箕輪南小学校 | 8 | 53 | 48 | 101 | 13 | 1 | 1 | 15 |
| 箕輪東小学校 | 8 | 60 | 55 | 115 | 12 | 1 | 2 | 15 |
| 箕輪西小学校 | 8 | 51 | 43 | 94 | 13 | 1 | 6 | 20 |
| 小計 | 62 | 659 | 562 | 1,221 | 98 | 5 | 11 | 114 |
| 箕輪中学校 | 25 | 354 | 346 | 700 | 51 | 2 | 0 | 53 |
| 合計 | 87 | 1,013 | 908 | 1,921 | 149 | 7 | 11 | 167 |

資料/学校基本調査 令和5年5月1日現在

■ 図書館分類別蔵書数

単位：冊

| 総記 | 宗教・哲学 | 歴史・地理 | 社会科学 | 自然科学 | 技術・工学 | 産業 | 芸術・美術 | 言語 |
|--------|-------|-------|-------|--------|-------|--------|-------|--------|
| 1,217 | 950 | 3,099 | 4,162 | 1,948 | 2,224 | 851 | 2,973 | 403 |
| 文学 | 郷土 | 中村文庫 | 文庫 | 絵本 | 紙芝居 | 児童その他 | 事典 | 合計 |
| 15,698 | 3,964 | 1,645 | 3,775 | 10,851 | 963 | 12,995 | 210 | 67,928 |

《参考》

| 雑誌 | AV資料 |
|-------|------|
| 1,717 | 534 |

資料/箕輪町図書館 令和5年3月31日

■ 体育施設、文化施設等の利用状況

| 施設名 | 単位 | H28 | 29 | 30 | R元 | 2 | 3 | 4 |
|--|----|--------|---------|---------|--------|--------|--------|--------|
| 番場原グラウンド | 件 | 489 | 467 | 474 | 456 | 394 | 441 | 428 |
| 上古田グラウンド | 件 | 149 | 146 | 157 | 171 | 135 | 167 | 182 |
| 沢グラウンド | 件 | 180 | 205 | 239 | 189 | 173 | 198 | 222 |
| ながたドーム | 人 | 25,099 | 25,937 | 27,069 | 25,889 | 20,056 | 15,701 | 21,554 |
| 番場原テニスコート | 件 | 785 | 678 | 568 | 447 | 386 | 458 | 418 |
| 町民体育館・武道館 | 件 | 727 | 875 | 1,086 | 1,215 | 1,228 | 825 | 1,150 |
| 学校体育館 (社会体育館) | 件 | 1,689 | 1,516 | 1,407 | 1,376 | 1,351 | 1,331 | 878 |
| 博物館 | 人 | 2,200 | 2,390 | 2,402 | 1,614 | 1,010 | 1,004 | 1,611 |
| 図書館 (なごみ～を含む) | 人 | 48,395 | 68,326 | 57,610 | 53,874 | 37,494 | 42,843 | 41,390 |
| 図書館貸出冊数 | 件 | 92,182 | 104,018 | 100,900 | 98,649 | 73,450 | 87,304 | 82,450 |
| 文化センター | 人 | 40,915 | 40,927 | 44,394 | 42,056 | 23,101 | 29,603 | 35,365 |
| 交流センター | 人 | 13,967 | 23,351 | 20,772 | 21,928 | 11,383 | 13,528 | 20,320 |
| ながた自然公園 キャンプ場 (キャビン・オートキャンプ テントサイト) | 人 | 1,708 | 1,640 | 1,431 | 1,904 | 1,659 | 2,069 | 2,659 |
| 菅野高原キャンプ場 (テント・貸部屋) | 人 | 540 | 562 | 710 | 848 | 460 | 847 | 425 |

資料/文化スポーツ課・(株)みのわ振興公社営業報告書

■ 社会教育活動の状況

| | |
|----------|------|
| 公民館学級 | 5学級 |
| 公民館講座 | 12講座 |
| スポーツ教室 | 4教室 |
| スポーツ大会 | 5大会 |
| 社会教育登録団体 | 82団体 |
| 図書館サークル | 4団体 |

資料/文化スポーツ課 令和5年4月1日現在

■ 箕輪町の文化財

| 保護法(条例)による種別 | | 名称 | 員数 | 指定年月日 | 所在地 |
|--------------------|-----------|-----------------|----------|-----------|----------|
| 国 | 重要文化財 | 木造阿弥如来坐像 | 1体 | S25.8.29 | 北小河内 無量寺 |
| 県 | 宝 | 木造観音菩薩立像・地藏菩薩立像 | 2体 | H20.10.20 | 北小河内 無量寺 |
| | | 信州の特色ある縄文土器 | 4点 | H30.9.27 | 町郷土博物館 |
| 県 | 天然記念物 | 木ノ下のケヤキ | 1本 | S40.2.25 | 木下 芝宮 |
| 県 | 史跡 | 中曽根のエドヒガン | 1本 | S42.5.22 | 中曽根 |
| | | 松島王墓古墳 | | S40.2.25 | 松島 |
| | | 上ノ平城跡 | | S44.7.3 | 南小河内 |
| 県 | 選択無形民俗文化財 | 福与城跡 | | S44.7.3 | 福与 |
| 町 | 有形文化財 | 古田人形芝居 | | S38.2.11 | 上古田ほか |
| 町 | 有形文化財 | 測井文書 | 1通 | S48.12.4 | 南小河内 |
| | | 普済寺文書 | 1通 | S48.12.4 | 南小河内 普済寺 |
| | | 上古田の制札 | 7枚 | S46.12.4 | 上古田 |
| | | 霧沢山論関係史料 | 4点 | S57.5.1 | 大出 |
| | | 金銅製誕生仏 | 1体 | S48.12.3 | 南小河内 |
| | | 観世音菩薩像 | 32体 | S46.12.4 | 木下 養泰寺 |
| | | 高雲寺の五大明王像 | 5体 | S57.11.1 | 木下 |
| | | 正全寺仁王像 | 1対 | S63.10.5 | 上古田 |
| | | 無量寺の宝篋印塔 | 1基 | S52.5.9 | 北小河内 |
| | | 法界寺の地藏尊 | 1体 | S53.1.23 | 木下 |
| | | 長松寺の地藏尊 | 1体 | S53.1.23 | 長岡 |
| | | 松島追分の道標 | 1基 | S57.3.1 | 松島 |
| | | 箕輪遺跡出土の木製品 | 7点 | S52.5.9 | 町郷土博物館 |
| | | 源波古墳出土遺物 | 221点 | S63.10.5 | 町郷土博物館 |
| | | 長岡神社本殿 | 1棟 | S48.12.4 | 長岡 |
| | | 五社権現本殿 | 1棟 | S49.11.1 | 北小河内 |
| | | 松島神社本殿 | 1棟 | S53.1.23 | 松島 |
| | | 小河内神社本殿 | 1棟 | S53.1.23 | 南小河内 |
| | | 富田神社本殿 | 1棟 | S57.9.28 | 富田 |
| | | 白山神社本殿 | 1棟 | S62.1.29 | 下古田 |
| | | 高橋神社本殿 | 1棟 | S63.10.5 | 大出 |
| | | 箕輪南宮神社本殿 | 1棟 | H元.3.17 | 木下 |
| | | 明音寺楼門 | 1棟 | S53.1.23 | 松島 |
| 嶺頭院楼門 | 1棟 | S53.1.23 | 木下 | | |
| 無量寺阿弥陀堂 | 1棟 | S57.2.1 | 北小河内 | | |
| 長岡神社本殿造営記録文書 | 1帖 | H6.3.24 | 長岡神社 | | |
| 旧三日町公民館 | 1棟 | H6.3.24 | 三日町 | | |
| 西光寺の延命地藏尊 | 1体 | H14.3.26 | 沢 西光寺 | | |
| 荒城遺跡出土「双口土器」 | 1点 | H16.7.20 | 町郷土博物館 | | |
| 無量寺の不動明王像・毘沙門天像 | 2体 | H31.3.12 | 北小河内 無量寺 | | |
| 町 | 無形(民俗)文化財 | 古田人形芝居 | | S52.5.9 | 上古田ほか |
| | | 南小河内のおさんやり | | S52.5.9 | 南小河内 |
| | | 箕輪南宮神社の鹿頭踊り | | S52.5.9 | 木下 |
| | | 箕輪南宮神社祈念祭の山車節 | | S63.10.5 | 木下 |
| | | 大出上村の大文字 | | H10.1.27 | 大出 |
| | | 北小河内漆戸の大文字 | | H10.1.27 | 北小河内漆戸 |
| | | 中曽根の獅子舞 | | H16.10.20 | 中曽根 |
| | | 北小河内中村の念仏講 | | H26.7.23 | 北小河内中村 |
| 古田人形芝居義太夫節(柴 登巳夫氏) | | H31.3.12 | 上古田 | | |
| 町 | 史跡 | 田中城跡の一部 | | S52.5.9 | 三日町 |
| | | 箕輪城跡 | | S52.5.9 | 木下 養泰寺 |
| | | 松島氏の墓域 | | S52.5.9 | 松島 本城 |
| | | 加集氏の墓 | | S52.5.9 | 木下 養泰寺 |
| | | 萱野遺跡 | | S52.5.9 | 三日町 萱野 |
| | | 羽場の森古墳1～3号 | 3基 | S52.5.9 | 長岡 |
| 源波古墳 | 1基 | S63.10.5 | 長岡 | | |
| 町 | 天然記念物 | 南小河内のカヤ | 1本 | S40.8.5 | 南小河内 |
| | | 三日町のマツ | 1本 | S40.8.5 | 三日町 |
| | | 下古田のヒカリゴケ | | S48.12.20 | 下古田 |
| | | 大出のカツラ | 1本 | S55.8.28 | 大出 |
| | | 三日町のコナラ | 1本 | S55.8.28 | 三日町 |
| | | 長岡新田熊倉沢鍾乳洞 | 2ヶ所 | S50.9.25 | 長岡新田 |
| | | 箕輪南宮神社社叢 | | H元.7.12 | 木下 |
| | | 普済寺寺叢及び庭園 | | H4.9.1 | 南小河内 |
| | | 下古田白山神社社叢 | | H9.4.22 | 下古田 |
| | | 高橋神社のエノキ | 1本 | H11.11.24 | 大出 高橋神社 |
| | | 大南のカヤ | 1本 | H11.11.24 | 沢 |
| | | 箕輪古田神社のモミ | 1本 | H11.11.24 | 上古田 古田神社 |