

ふ の ち

みんなで創る、未来につながる、暮らしやすい箕輪町
～人口減少時代への挑戦“箕輪チャレンジ”～





箕輪町章

町章の意味するもの

町名「箕輪」を率直に図案化し、
この町の豊かさと平和を象徴している。

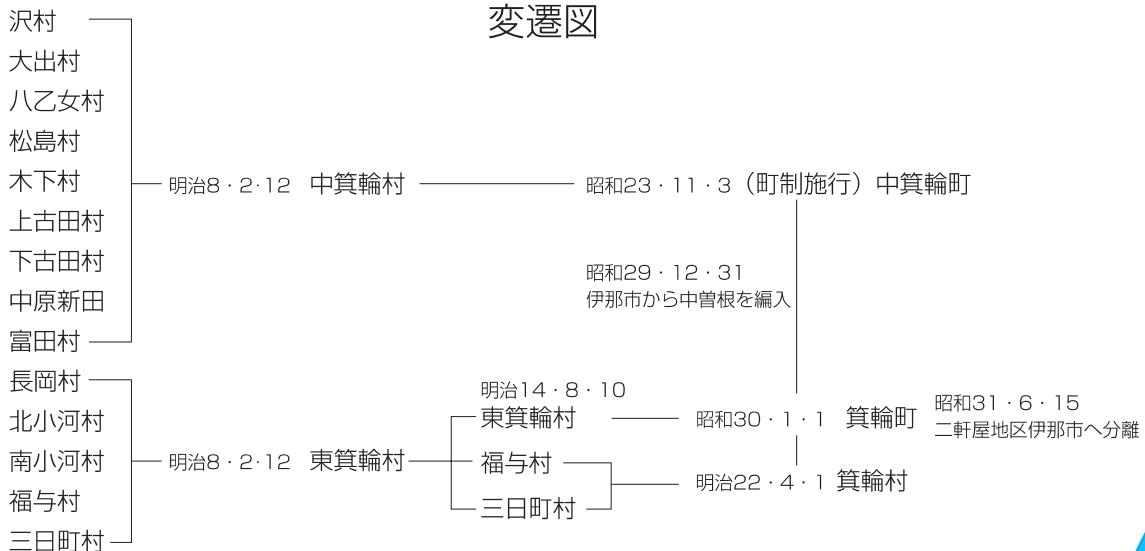
(昭和34年11月3日制定)

箕輪町民憲章 (昭和60年7月1日制定)

わたくしたちの箕輪町は、歴史の古い落原の里にあり、美しい自然にはぐくまれ、先人の努力によって築かれた輝かしい郷土です。わたくしたちは、このまちの住民であることに誇りをもち、さらにあすに向けて、創造性豊かなすばらしいまちにすることを願って、町民憲章を定めます。

- 1 自然を愛し、空と水と緑のきれいなまちをつくります。
- 1 健康で明るい家庭を築き、おもいやりのある幸せなまちをつくります。
- 1 働くよろこびをもち、産業の豊かな活力あるまちをつくります。
- 1 教養を高め、スポーツに親しみ、うるおいのあるまちをつくります。
- 1 きまわりを守り、平和で住みよいまちをつくります。

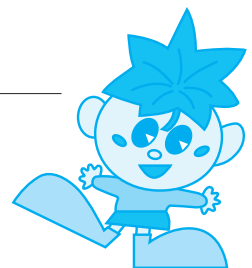
変遷図



利用される方に

表中特に注記しないかぎり、年次欄の「年」とは暦年(1月~12月)、「年度」とは会計年度(4月~翌年3月)を示しています。本書の統計表の記号は次の通りです。

- (-) 事実のないもの
- (...) 不詳または調査を欠くもの
- (0) 単位未満のもの
- (△) マイナス
- (×) 統計法により公表をひかえたもの



もみじちゃん

箕輪町イメージキャラクター



役場の位置

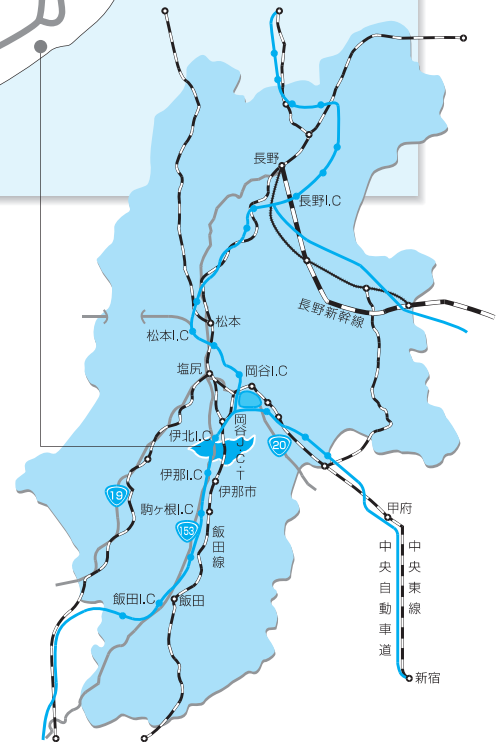
- 海 抜 708m
- 東 経 137度59分
- 北 緯 35度54分

町の面積・人口

- 面 積 85.91km²
- 人 口 24,998人
(H28.4.1現在)

箕輪町役場からの距離

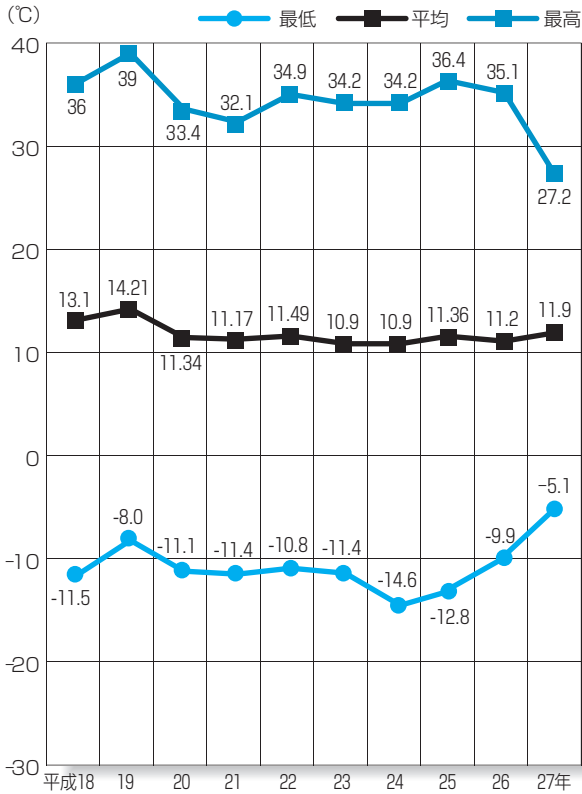
- 長 野 県 庁 ……113.0km
- 伊 那 合 同 庁 舎 …… 8.4km
- 辰 野 町 役 場 …… 7.5km
- 南箕輪村役場 …… 4.4km
- 伊 那 市 役 所 ……10.2km
- 高 遠 町 総 合 支 所 ……17.2km
- 長 谷 総 合 支 所 ……23.3km
- 宮 田 村 役 場 ……16.8km
- 駒ヶ根市役所 ……21.5km
- 飯 島 町 役 場 ……28.5km
- 中 川 村 役 場 ……36.5km



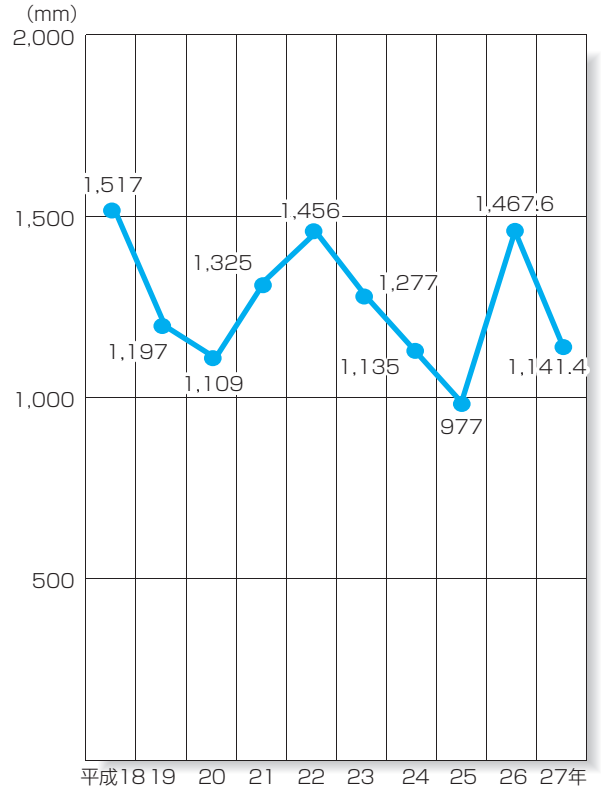
本町は県のほぼ中央部、上伊那郡の北部に位置し、河岸段丘の典型的な地勢を示しています。中部平坦地を北から南へ天竜川が貫流し、竜東は狭小な台地から伊那山脈に、竜西は広い緩傾斜の台地となって中央アルプス連峰に続き、ともに農耕地帯を形成しています。周囲は、東に山林をもって諏訪市・伊那市高遠町に接し、南は耕地・原野をもって伊那市・南箕輪村に連なり、西北は耕地・山林をもって辰野町に接しています。また、一級河川として西に桑沢川・深沢川・帯無川、東に沢川等があり、いずれも天竜川に合流しています。平坦部をほぼ南北に、幹線道路（国道153号・主要地方道伊那辰野停車場線・県道与地辰野線・主要地方道伊那箕輪線・町道1号線・国道153号バイパス・中央自動車道西宮線）が走り、これらを結んで多数の主要町道等が走っています。JR飯田線も中部平坦地を天竜川に沿って南北に走り、町内に伊那松島・木下・沢の3駅があります。

気象概要

●気温の推移



●年間降水量の推移



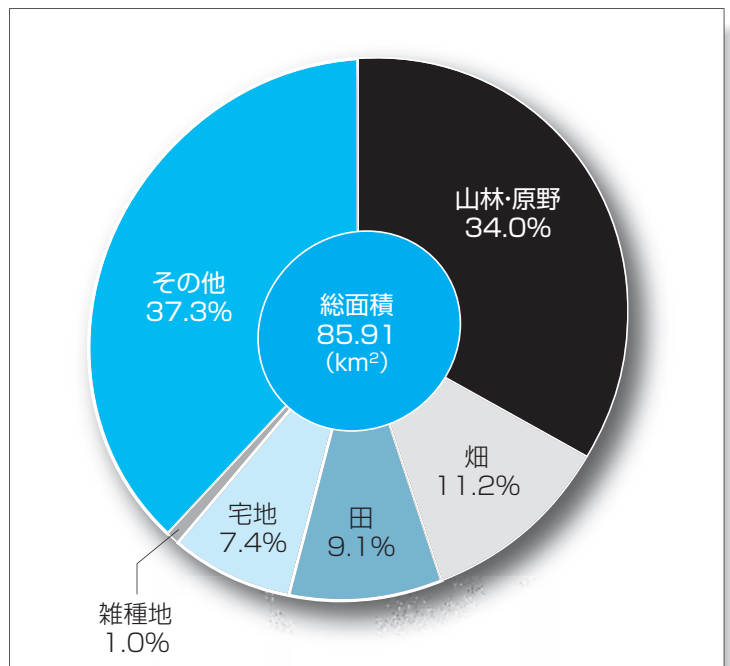
資料/総務課

地目別面積

平成28年1月1日現在

種 類 別	面 積 (km ²)
山 林	23.95
原 野	5.18
畑	9.63
田	7.80
宅 地	6.40
雑 種 地	0.85
そ の 他	32.10
計	85.91

●地目別の総面積に対する割合



資料/土地に関する概要調書 平成28年1月1日現在