



ふる

まの

みんなで創る、未来につながる、暮らしやすい箕輪町
～人口減少時代への挑戦“箕輪チャレンジ”～



町の鳥



キセキレイ
(平成12年11月15日制定)

町の木



けやき
(昭和60年7月1日制定)

町の花



いわやまつつじ
(昭和60年7月1日制定)

箕輪町の歌

(昭和四十年四月五日制定)

一、明け渡る

輝ける
天竜川は
流るるところ
うるわしき
恵み思わん
伊那の国原
四方の山脈
洵洵と
わが箕輪
この故郷や
明け暮れに

二、落原や

王墓の
豊かに稔る
拓きし大地
祖先らの
勤め励まん
箕輪遺跡や
速き歴史よ
穀倉と
箕輪郷
命受けつぎ
もろともに

三、ものつくる

盛り上がる
かいなを組みて
理想は高し
新しき
明日を築かん
いざやたえん
我等の箕輪
機械のひびき
若き力よ
ゆるぎなき
箕輪町
文化を育て
とこしえに
栄えゆく

箕輪町町勢要覧

平成27年10月発行

編集／箕輪町役場 総務課

発行／箕輪町役場 総務課

〒399-4695 長野県上伊那郡箕輪町大字中箕輪10298番地

印刷／龍共印刷株式会社



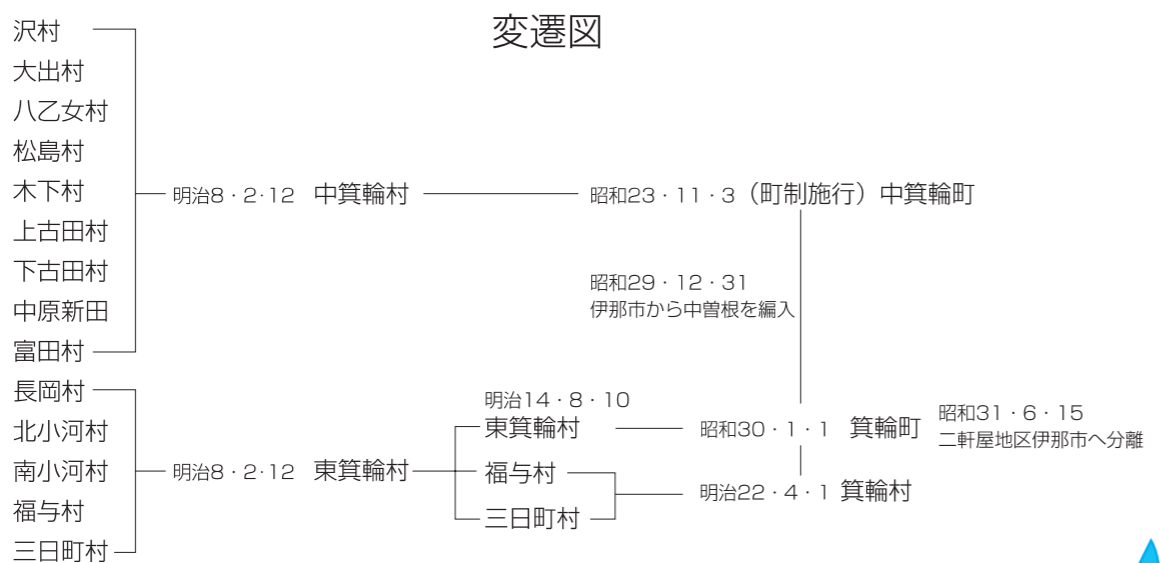
町章の意味するもの
 町名「箕輪」を率直に図案化し、
 この町の豊かさと平和を象徴している。
 (昭和34年11月3日制定)

箕輪町民憲章 (昭和60年7月1日制定)

わたくしたちの箕輪町は、歴史の古い麓原の里にあり、美しい自然にはぐくまれ、先人の努力によって築かれた輝かしい郷土です。わたくしたちは、このまちの住民であることに誇りをもち、さらにあすに向けて、創造性豊かな素晴らしいまちにすることを願って、町民憲章を定めます。

- 1 自然を愛し、空と水と緑のきれいなまちをつくります。
- 1 健康で明るい家庭を築き、おもいやりのある幸せなまちをつくります。
- 1 働くよろこびをもち、産業の豊かな活力あるまちをつくります。
- 1 教養を高め、スポーツに親しみ、うるおいのあるまちをつくります。
- 1 きまりを守り、平和で住みよいまちをつくります。

変遷図

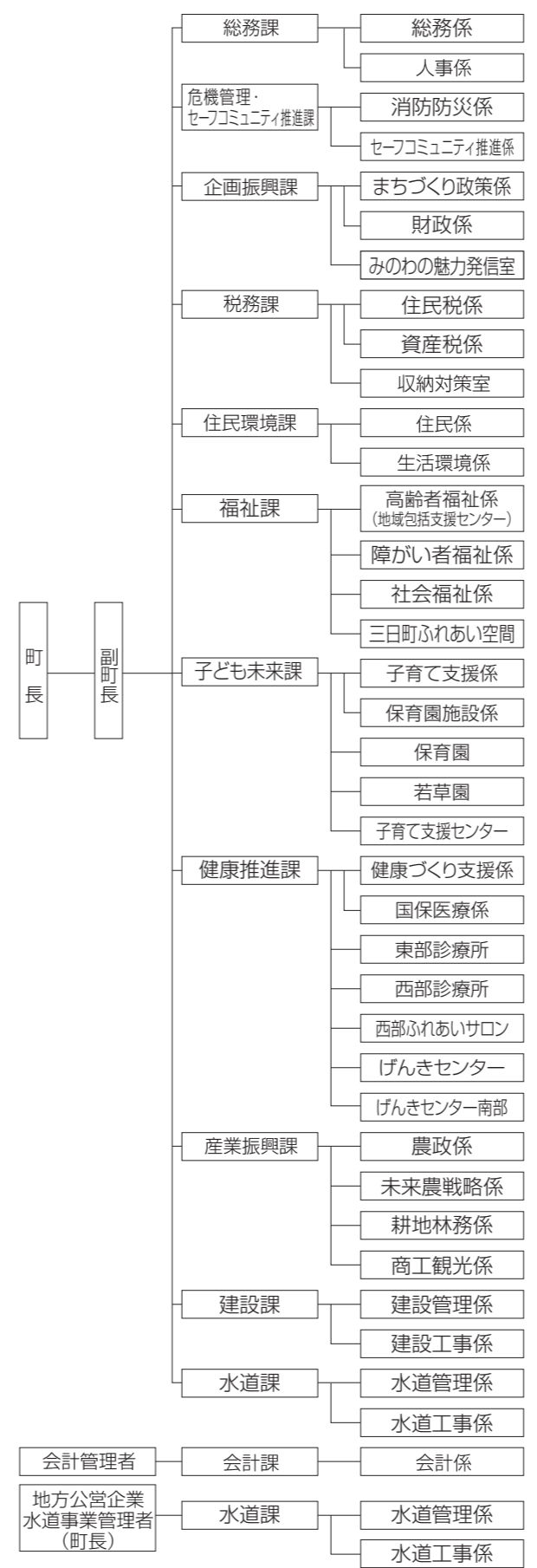


利用される方に

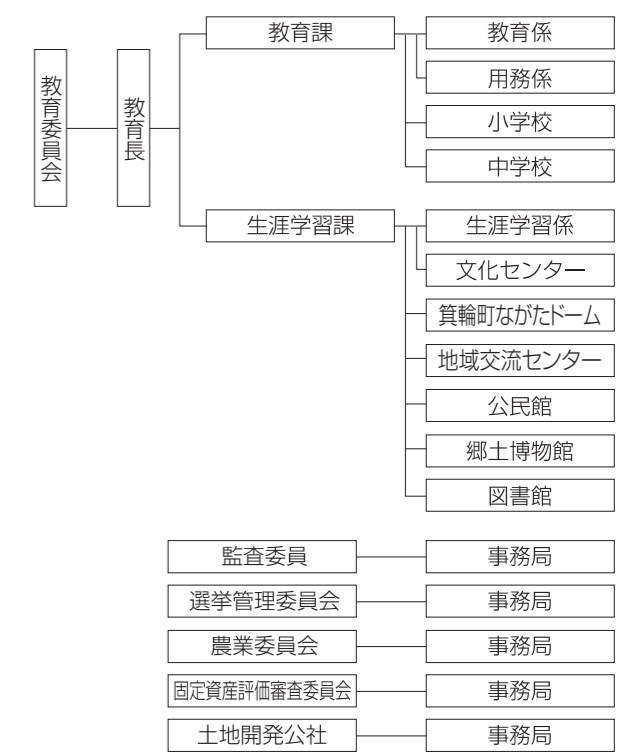
表中特に注記しないかぎり、年次欄の「年」とは暦年(1月～12月)、「年度」とは会計年度(4月～翌年3月)を示しています。本書の統計表の記号は次の通りです。
 (一) 事実のないもの
 (…) 不詳または調査を欠くもの
 (0) 単位未満のもの
 (△) マイナス
 (×) 統計法により公表をひかえたもの



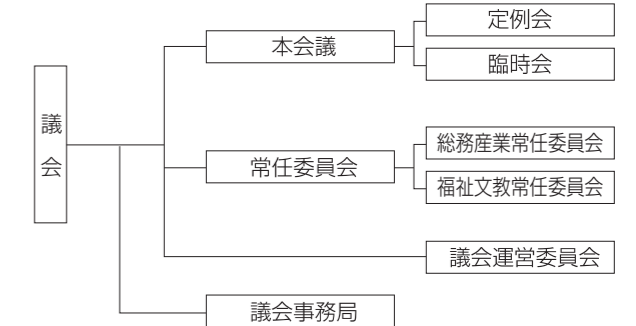
行政機構図



行政委員会等機構図



議会機構図



一部事務組合等

- 上伊那広域連合
上伊那郡2市3町3村で構成(伊那市、駒ヶ根市、辰野町、箕輪町、飯島町、南箕輪村、宮田村、中川村)
- 伊北環境行政組合(クリーンセンター八乙女)
辰野町、箕輪町、南箕輪村の2町1村で構成
- 伊那中央行政組合(焼却場、し尿処理場、病院)
伊那市、箕輪町、南箕輪村の1市1町1村で構成
- 長野県上伊那広域水道用水企業団
長野県、伊那市、駒ヶ根市、箕輪町、南箕輪村、宮田村の1県2市1町2村で構成
- 長野県市町村総合事務組合
長野県内の全市町村で構成
- 長野県後期高齢者医療広域連合
長野県内の全市町村で構成
- 長野県地方税滞納整理機構
長野県と長野県内の全市町村で構成
- 長野県市町村自治振興組合
長野県内の全市町村で構成



役場の位置

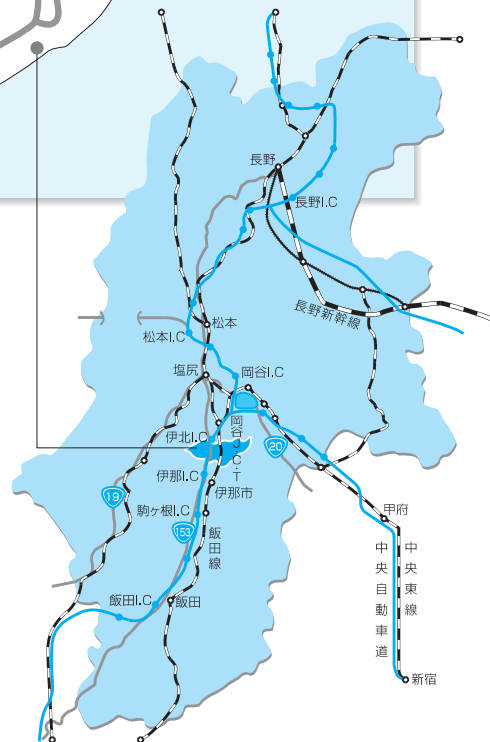
- 海 抜 708m
- 東 経 137度59分
- 北 緯 35度54分

町の面積・人口

- 面 積 85.91km²
- 人 口 25,145人
(H27.4.1現在)

箕輪町役場からの距離

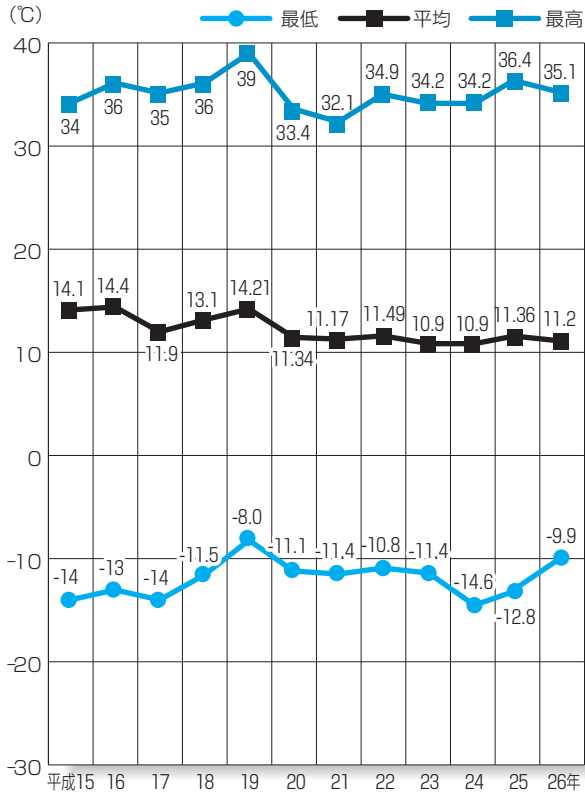
長野県庁	……113.0km
伊那合同庁舎	…… 8.4km
辰野町役場	…… 7.5km
南箕輪村役場	…… 4.4km
伊那市役所	……10.2km
高遠町総合支所	……17.2km
長谷総合支所	……23.3km
宮田村役場	……16.8km
駒ヶ根市役所	……21.5km
飯島町役場	……28.5km
中川村役場	……36.5km



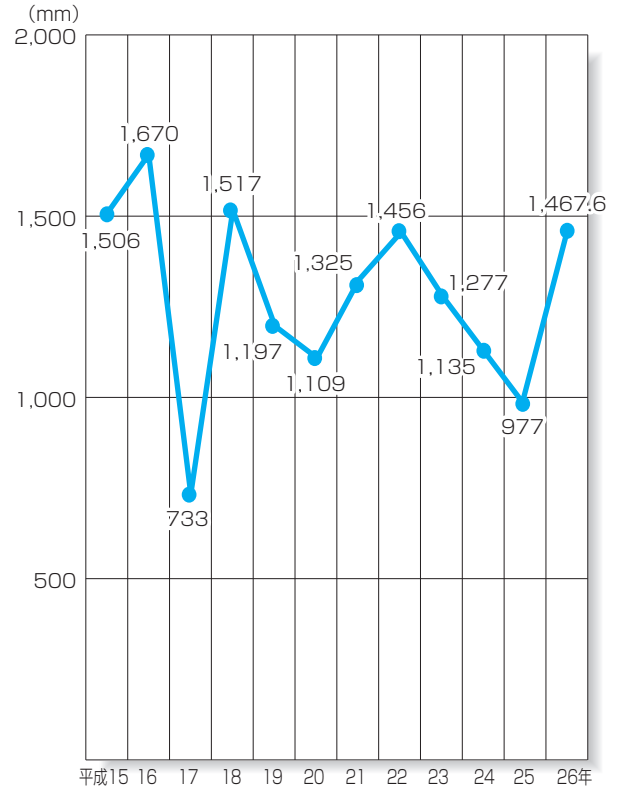
本町は県のほぼ中央部、上伊那郡の北部に位置し、河岸段丘の典型的な地勢を示しています。中部平坦地を北から南へ天竜川が貫流し、竜東は狭小な台地から伊那山脈に、竜西は広い緩傾斜の台地となって中央アルプス連峰に続き、ともに農耕地帯を形成しています。周囲は、東に山林をもって諏訪市・伊那市高遠町に接し、南は耕地・原野をもって伊那市・南箕輪村に連なり、西北は耕地・山林をもって辰野町に接しています。また、一級河川として西に桑沢川・深沢川・帯無川、東に沢川等があり、いずれも天竜川に合流しています。平坦部をほぼ南北に、幹線道路（国道153号・主要地方道伊那辰野停車場線・県道与地辰野線・主要地方道伊那箕輪線・町道1号線・国道153号バイパス・中央自動車道西宮線）が走り、これらを結んで多数の主要町道等が走っています。JR飯田線も中部平坦地を天竜川に沿って南北に走り、町内に伊那松島・木下・沢の3駅があります。

■ 気象概要

● 気温の推移



● 年間降水量の推移



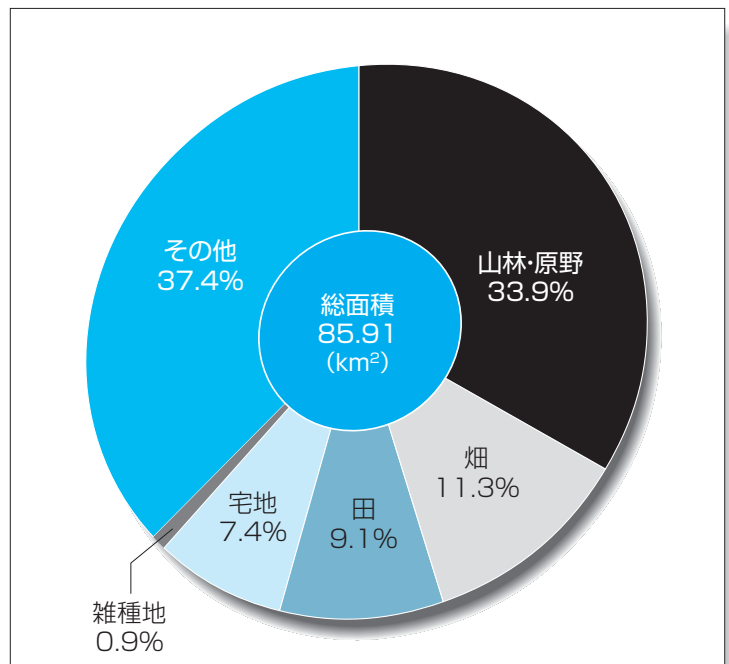
資料/危機管理・セーフコミュニティ推進課

■ 地目別面積

平成27年1月1日現在

種 類 別	面 積 (km ²)
山 林	23.95
原 野	5.18
畑	9.67
田	7.83
宅 地	6.38
雑 種 地	0.80
そ の 他	32.10
計	85.91

● 地目別の総面積に対する割合



資料/土地に関する概要調査 平成27年1月1日現在