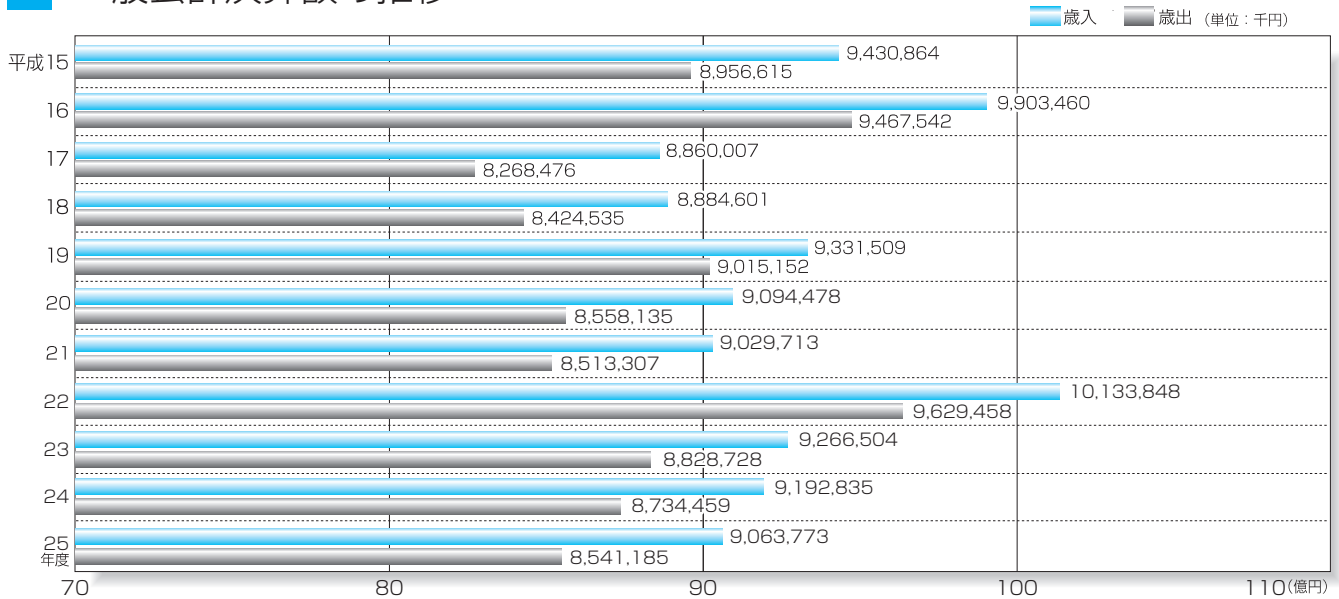
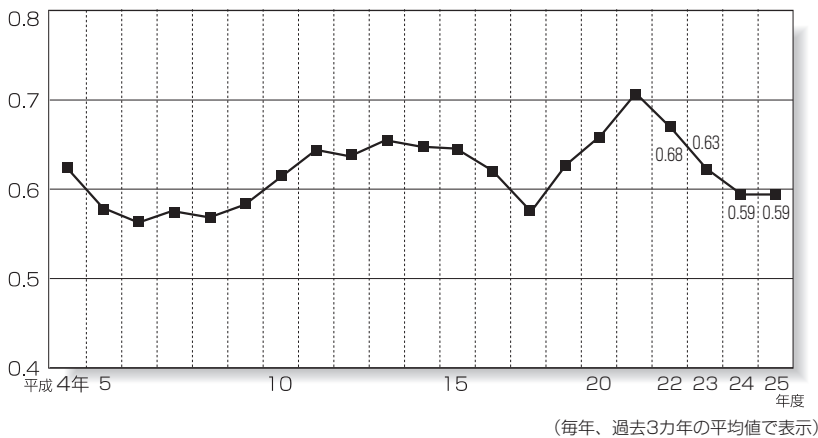


## 一般会計決算額の推移



## 財政力指数



年度	財政力指数順位	
	県内町村	郡内
5年	9	1
6年	7	1
7年	7	1
8年	9	2
9年	6	1
10年	6	1
11年	4	1
12年	4	1
13年	4	1
14年	4	1
15年	4	1
16年	7	2
17年	7	2
18年	5	2
19年	6	2
20年	4	1
21年	4	1
22年	4	1
23年	4	1
24年	4	1
25年	6	1

## 特別会計 (企業会計含む)

単位：千円

会計名		25年度歳入決算額	25年度歳出決算額	備考
国民健康保険特別会計	事業勘定	2,356,574	2,290,021	
	施設勘定	64,350	64,350	
後期高齢者医療特別会計		220,905	217,413	
介護保険特別会計		1,762,716	1,744,724	
水道事業会計	収益的収支	495,253	485,437	
	資本的収支	9,520,000	194,333	
下水道事業会計	収益的収支	1,155,533	1,128,283	
	資本的収支	540,548	948,179	

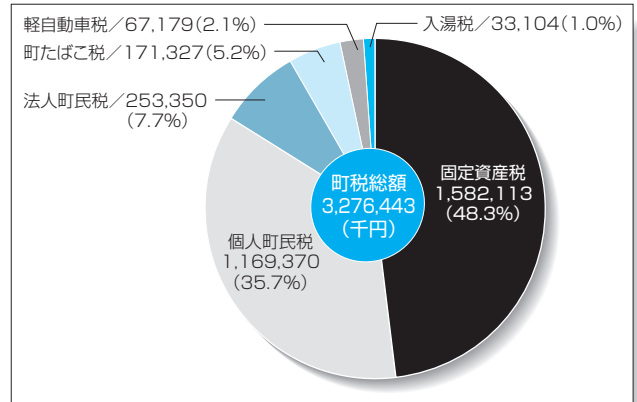
## 平成25年度一般会計決算状況

### 〈歳入の内訳〉

単位：千円

区分	決算額	構成比 (%)
町 税	3,276,443	36.1
譲与税・交付金	462,237	5.1
地方交付税	2,088,099	23.0
国庫支出金	614,306	6.8
県 支 出 金	384,963	4.2
繰 入 金	118,870	1.3
繰 越 金	458,376	5.1
町 債	923,200	10.2
そ の 他	737,279	8.2
歳 入 合 計	9,063,773	100

(決算書より)



### 〈目的別歳出の内訳〉

単位：千円

区分	決算額	構成比 (%)
議 会 費	103,126	1.2
総 務 費	967,862	11.3
民 生 費	2,399,130	28.1
衛 生 費	1,039,741	12.2
農 林 水 産 費	552,052	6.5
商 工 費	483,000	5.6
土 木 費	897,597	10.5
消 防 費	356,664	4.2
教 育 費	910,403	10.6
災 害 復 旧 費	14,465	0.2
公 債 費	817,145	9.6
歳 出 合 計	8,541,185	100

(決算書より)

### 〈性質別歳出の内訳〉

単位：千円

区分	決算額	構成比 (%)
人 件 費	1,435,102	16.8
物 件 費	1,180,514	13.8
補 助 費 等	1,918,176	22.4
維 持 補 修 費	67,905	0.8
扶 助 費	1,227,151	14.4
普通建設事業費	942,055	11.0
災 害 復 旧 費	14,465	0.2
公 債 費	817,145	9.6
積 立 金	9,698	0.1
投資及び出資金	0	0
貸 付 金	279,506	3.3
繰 出 金	649,468	7.6
歳 出 合 計	8,541,185	100

(地方財政状況調査)

## 平成26年度一般会計当初予算の状況

### 〈歳入の内訳〉

単位：千円

区分	予算額	構成比 (%)
町 税	3,333,700	37.5
譲与税・交付金	474,200	5.3
地方交付税	1,780,000	20.0
国庫支出金	734,176	8.3
県 支 出 金	412,169	4.6
繰 入 金	273,032	3.1
繰 越 金	330,000	3.8
町 債	831,000	9.3
そ の 他	719,723	8.1
歳 入 合 計	8,888,000	100

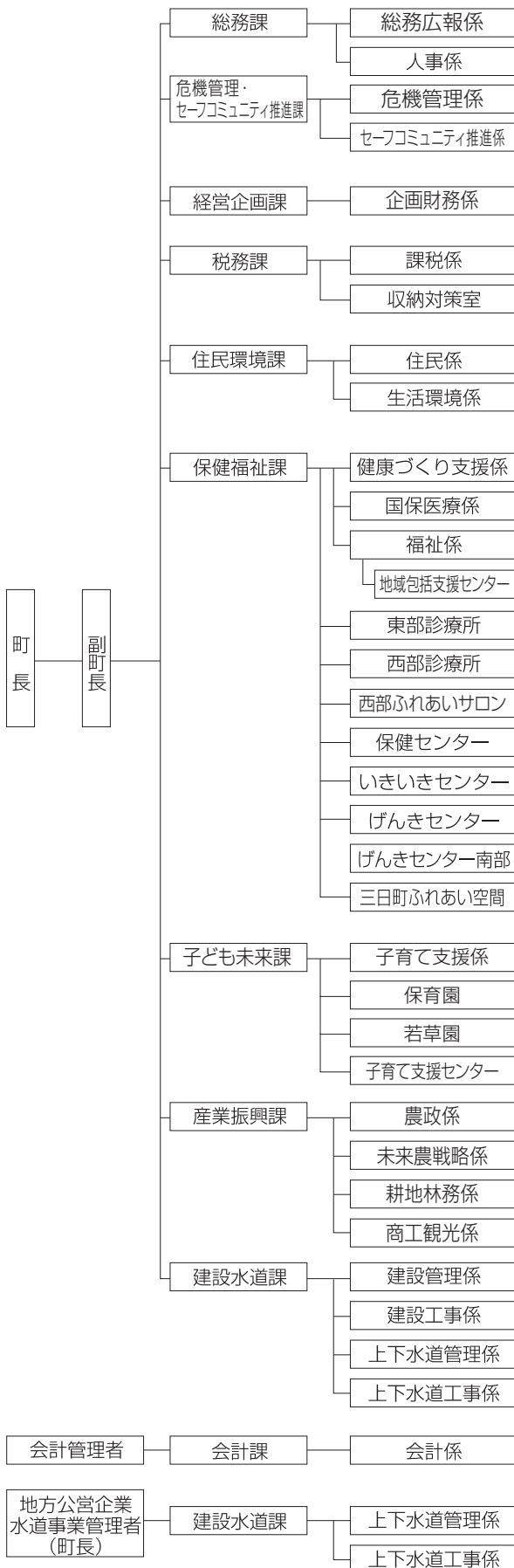
### 〈歳出の内訳〉

単位：千円

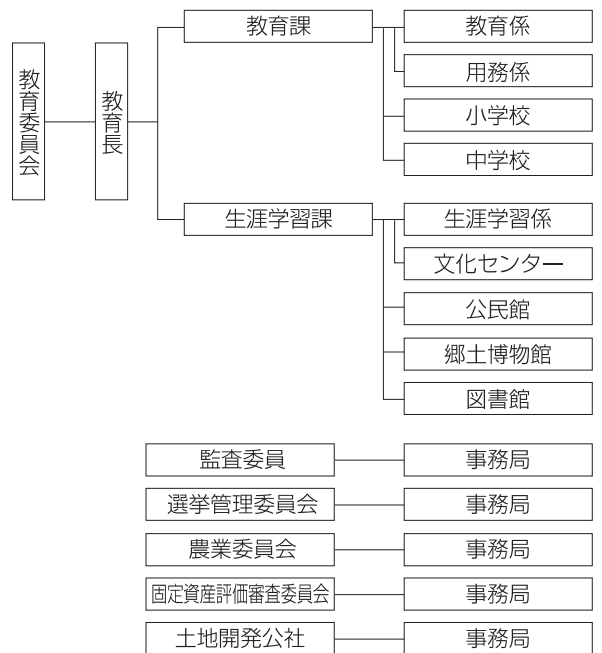
区分	予算額	構成比 (%)
議 会 費	106,023	1.2
総 務 費	969,443	11.0
民 生 費	2,324,220	26.2
衛 生 費	1,176,851	13.3
農 林 水 産 費	541,519	6.1
商 工 費	530,978	6.0
土 木 費	1,108,768	12.5
消 防 費	449,530	5.1
教 育 費	798,810	9.0
災 害 復 旧 費	4,361	0.1
諸 支 出 金	832,497	9.4
予 備 費	45,000	0.1
歳 出 合 計	8,888,000	100

予算書より

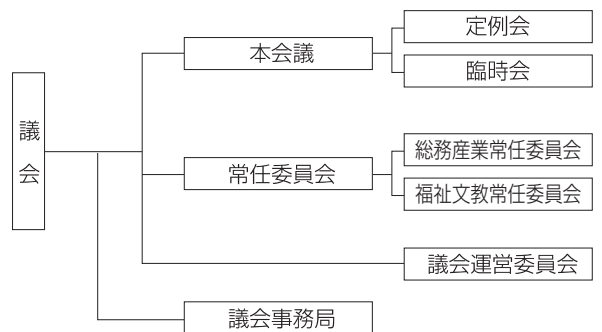
## 行政機構図



## 行政委員会等機構図



## 議会機構図



## 一部事務組合等

- 上伊那広域連合  
上伊那2市3町3村で構成（伊那市、駒ヶ根市、辰野町、箕輪町、飯島町、南箕輪村、宮田村、中川村）
- 伊北環境行政組合（クリーンセンター八乙女）  
辰野町、箕輪町、南箕輪村の2町1村で構成
- 伊那中央行政組合（焼却場、し尿処理、病院）  
伊那市、箕輪町、南箕輪村の1市1町1村で構成
- 伊那消防組合（伊那消防署、辰野消防署、高速消防署、箕輪消防署）  
伊那市、辰野町、箕輪町、南箕輪村の1市2町1村で構成
- 長野県上伊那広域水道用水企業団  
長野県、伊那市、駒ヶ根市、箕輪町、南箕輪村、宮田村の1県2市1町2村で構成
- 長野県市町村総合事務組合  
長野県内の全市町村で構成
- 長野県後期高齢者医療広域連合  
長野県内の全市町村で構成
- 長野県地方税滞納整理機構  
長野県と長野県内の全市町村で構成

町の鳥



キセキレイ  
(平成12年11月15日制定)

町の木



けやき  
(昭和60年7月1日制定)

町の花



いわやまつつじ  
(昭和60年7月1日制定)

箕輪町の歌

(昭和四十年四月五日制定)

一、明け渡る

輝ける

天竜川は

流るるところ

うるわしき

恵み思わん

伊那の国原

四方の山脈

滔滔と

わが箕輪

この故郷や

明け暮れに

二、落原や

王墓の

豊かに稔る

拓きし大地

祖先らの

勤め励まん

箕輪遺跡や

遠き歴史よ

穀倉と

箕輪郷

命受けつき

もろともに

三、ものつくる

盛り上がる

かいなを組みて

理想は高し

新しき

明日を築かん

いざやたえん

機械のひびき

若き力よ

ゆるぎなき

箕輪町

文化を育て

とこしえに

栄えゆく

箕輪 箕輪

我等の箕輪

箕輪町町勢要覧

平成26年10月発行

編集／箕輪町役場 経営企画課

発行／箕輪町役場 経営企画課

〒399-4695 長野県上伊那郡箕輪町大字中箕輪10298番地

印刷／龍共印刷株式会社



エコアクション21

認証・登録番号 0000631  
箕輪町はエコアクション21の認証を取得しています。